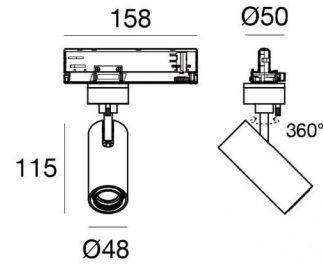




Прожектор | 198-264 V  
1 arrayLED 13 W DC - 15.5 W AC | CRI 90  
**82227M30**



Технические данные	
Тип	Трек
Место установки	Потолок
Место установки	Интерьерное освещение
Источник света	СИД
Circuit structure	arrayLED
Оптика	Flood
Light emission direction	frontal
Номинальная мощность	13 W DC
Мощность общее	15.5 W
Световой поток (источник)	1487 lm
Frequency	50 - 60 Hz
Цветовая температура / Tone	2700 K
Коэффициент цветопередачи	90 Ra
Пост.ток / пост. напряжение	AC
Класс изоляции	2
IP	IP20
Испытание нити накаливания	850°
прямая установка на нормально возгорающиеся поверхности	Да
СЕ	Да
Драйвер прилагается	Драйвер
Изделие с регулишей яркости света	Dimming on Board
Поворотный механизм	Orientabile
общий угол (вертикальная плоскость)	90 °
общий угол (горизонтальная плоскость)	360 °
Откидной механизм	Нет
Возможность установки на тротуаре	Нет
Способность выдерживать вес транспорта	Нет
Провод прилагается	Нет
Обработка полимерами	Нет
Тип светового излучения	Одинарное излучение
Вес нетто	0.39 Kg
Защита от электростатических разрядов	Да
Защита от перенапряжения	2 KV
Оптическая технология	Anti - Glare

отделка корпус	
Материал	Литой под давлением алюминий EN AB - 46100
Цвет	белый
обработки	Порошковое покрытие



Прожектор | 198-264 V | 1 arrayLED 13 W DC - 15.5 W AC | CRI 90  
82227M30

Single emission projectors for indoor application. The super warm white LED light source with a flood light distribution is composed of 1 arrayed LEDs with CCT of 2700 K and a CRI 90; the source luminous flux is 1487 lm, with a 114.4 lm/W nominal luminous efficacy.

The device body is made of die-cast aluminium en ab - 46100 and features a white finish, processed by means of powder coating. The ingress protection degree is IP20; the total weight is of 0.39 kg.

The total absorbed power is 15.5 W.

The device features protection class II and can be ceiling-mounted.

Compliant with the EN 60598-1 standard and its specific provisions.

### Класс энергоэффективности

Этот продукт содержит источник света класса энергоэффективности E .

### Иlluminotechnical Особенности

Light Output Ratio (LOR)	70 %
Световой поток (источник)	1487 lm
Световой поток светильника	1041 lm
Consumption	15.5 W
КПД светильника	67 lm/W
Температура цвета	2700 K
Standard Deviation of Colour Matching	2 Step MacAdam
Коэффициент цветопередачи	90 Ra
Colour Rendering Index	60 R9
Black Body Locus	On
Стандартная температура рабочей среды	-20 / +50°C
Обычная температура стекла	40°C

### LED Life / Failure Ratio

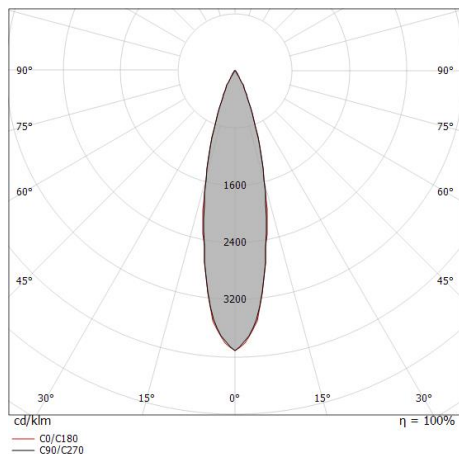
L70 B10 C0 252000h (at Tj 65 Ta 25 )

### UGR

UGR axial	16.2
UGR transversal	15.9
X=4H   Y=8H	S=0.25H
Reflection factor	70/50/20

### OPTICAL

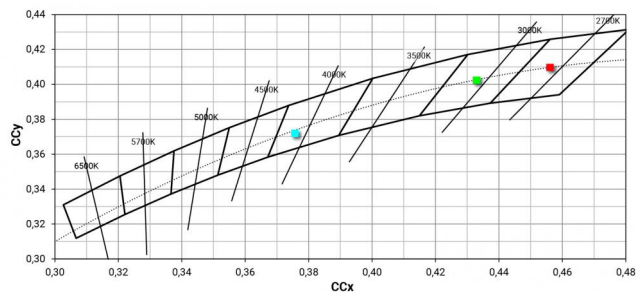
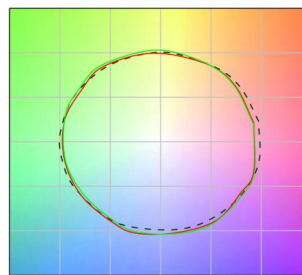
Оптика C0/C180	25°
Light distribution symmetry	Symmetrical



Distance [m]	Cone diameter [m]	Illuminance [lx]
0.5	0.23 0.23	E(0°) 16299 E(C90) 12.7° 7617 E(C0) 13.1° 7583
1.0	0.45 0.47	E(0°) 4075 E(C90) 12.7° 1904 E(C0) 13.1° 1896
1.5	0.68 0.70	E(0°) 1811 E(C90) 12.7° 846 E(C0) 13.1° 843
2.0	0.90 0.93	E(0°) 1019 E(C90) 12.7° 476 E(C0) 13.1° 474
2.5	1.13 1.16	E(0°) 652 E(C90) 12.7° 305 E(C0) 13.1° 303
3.0	1.35 1.40	E(0°) 453 E(C90) 12.7° 212 E(C0) 13.1° 211

— C0/C180 (Half-peak divergence: 26.2°)  
— C90/C270 (Half-peak divergence: 25.4°)

### COLOR VECTOR GRAPHIC





Оптика  
Распределение света: spot,Материал покрытия: Устойчивый к УФ-лучам поликарбонат

**Code**  
99805



Оптика  
Распределение света: medium flood,Материал покрытия: Устойчивый к УФ-лучам поликарбонат,Устойчивый к УФ-лучам поликарбонат,Устойчивый к УФ-лучам поликарбонат

**Code**  
99806



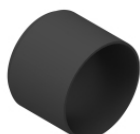
Оптика  
Распределение света: flood,Материал покрытия: Устойчивый к УФ-лучам поликарбонат,Устойчивый к УФ-лучам поликарбонат,Устойчивый к УФ-лучам поликарбонат

**Code**  
99807



противоослепление  
Тип защиты от бликов: schermo cilindrico 45°.  
Материал:Ром-С, Цвет:чёрный.

**Code**  
99773



противоослепление  
Тип защиты от бликов: schermo cilindrico.  
Материал:Ром-С, Цвет:чёрный.

**Code**  
99774



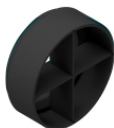
Рассеиватель  
Тип рассеивателя: filtro ellittico.  
Материал:Ром-С, Цвет:чёрный.

**Code**  
99775



противоослепление  
Тип защиты от бликов: Сотовая решетка.  
Материал:Ром-С, Цвет:чёрный.

**Code**  
99776



противоослепление  
Тип защиты от бликов: frangiluce a croce.  
Материал:Ром-С, Цвет:чёрный.

**Code**  
99777



		<p>Трек Длина: 1000mm; Тип трека: Standard. Материал:Алюминий, Цвет:белый, обработки :Окраска.</p>	<p><b>Finish</b> White</p> <p><b>Code</b> 83336</p>
		<p>Трек Длина: 2000mm; Тип трека: Standard. Материал:Алюминий, Цвет:белый, обработки :Окраска.</p>	<p><b>Finish</b> White</p> <p><b>Code</b> 83337</p>
		<p>Трек Длина: 2000mm; Тип трека: Standard. Материал:Алюминий, Цвет:белый, обработки :Окраска.</p>	<p><b>Finish</b> White</p> <p><b>Code</b> 80991</p>
		<p>Трек Длина: 2000mm; Тип трека: Standard. Материал:Алюминий, Цвет:чёрный, обработки :Окраска.</p>	<p><b>Finish</b> Black</p> <p><b>Code</b> 83340</p>
		<p>Трек Длина: 3000mm; Тип трека: Standard. Материал:Алюминий, Цвет:чёрный, обработки :Окраска.</p>	<p><b>Finish</b> Black</p> <p><b>Code</b> 80995</p>
		<p>Источник питания Материал:PC, Цвет:белый.</p>	<p><b>Code</b> 81033</p>
		<p>Источник питания Материал:PC, Цвет:черный.</p>	<p><b>Code</b> 81034</p>
		<p>Трек Длина: 2000mm; Тип трека: Standard. Материал:Алюминий, Цвет:чёрный, обработки :Окраска.</p>	<p><b>Finish</b> Black</p> <p><b>Code</b> 80994</p>



		<p>Трек Длина: 3000mm; Тип трека: Standard. Материал:Алюминий, Цвет:белый, обработки :Окраска.</p>	<p><b>Finish</b> White</p>	<p><b>Code</b> 83338</p>
		<p>кабельные соединения Тип linear. Материал:PC, Цвет:черный.</p>	<p><b>Finish</b> Black</p>	<p><b>Code</b> 81043</p>
		<p>кабельные соединения Тип linear. Материал:PC, Цвет:белый.</p>	<p><b>Finish</b> White</p>	<p><b>Code</b> 81042</p>
		<p>кабельные соединения Тип linear. Материал:PC, Цвет:белый.</p>	<p><b>Finish</b> White</p>	<p><b>Code</b> 81051</p>
		<p>кабельные соединения Тип linear. Материал:PC, Цвет:черный.</p>	<p><b>Finish</b> Black</p>	<p><b>Code</b> 81052</p>
		<p>Источник питания Материал:PC, Цвет:белый.</p>		<p><b>Code</b> 81036</p>
		<p>кабельные соединения Тип flexible curve. Материал:PC, Цвет:белый.</p>	<p><b>Finish</b> White</p>	<p><b>Code</b> 81066</p>
		<p>Заглушка Материал:PC, Цвет:белый.</p>		<p><b>Code</b> 80999</p>



		<p>Трек Длина: 1000mm; Тип трека: Standard. Материал:Алюминий, Цвет:белый, обработки :Окраска.</p>	<table border="1"> <thead> <tr> <th>Finish</th> <th>Code</th> </tr> </thead> <tbody> <tr> <td>White</td> <td>80990</td> </tr> </tbody> </table>	Finish	Code	White	80990
Finish	Code						
White	80990						
		<p>кабельные соединения Тип linear. Материал:PC, Цвет:белый.</p>	<table border="1"> <thead> <tr> <th>Finish</th> <th>Code</th> </tr> </thead> <tbody> <tr> <td>White</td> <td>81039</td> </tr> </tbody> </table>	Finish	Code	White	81039
Finish	Code						
White	81039						
		<p>кабельные соединения Тип linear. Материал:PC, Цвет:белый.</p>	<table border="1"> <thead> <tr> <th>Finish</th> <th>Code</th> </tr> </thead> <tbody> <tr> <td>White</td> <td>81054</td> </tr> </tbody> </table>	Finish	Code	White	81054
Finish	Code						
White	81054						
		<p>кабельные соединения Тип linear. Материал:PC, Цвет:белый.</p>	<table border="1"> <thead> <tr> <th>Finish</th> <th>Code</th> </tr> </thead> <tbody> <tr> <td>White</td> <td>81045</td> </tr> </tbody> </table>	Finish	Code	White	81045
Finish	Code						
White	81045						
		<p>кабельные соединения Тип linear. Материал:PC, Цвет:черный.</p>	<table border="1"> <thead> <tr> <th>Finish</th> <th>Code</th> </tr> </thead> <tbody> <tr> <td>Black</td> <td>81040</td> </tr> </tbody> </table>	Finish	Code	Black	81040
Finish	Code						
Black	81040						
		<p>кабельные соединения Тип linear. Материал:PC, Цвет:белый.</p>	<table border="1"> <thead> <tr> <th>Finish</th> <th>Code</th> </tr> </thead> <tbody> <tr> <td>White</td> <td>81048</td> </tr> </tbody> </table>	Finish	Code	White	81048
Finish	Code						
White	81048						
		<p>кабельные соединения Тип linear. Материал:PC, Цвет:черный.</p>	<table border="1"> <thead> <tr> <th>Finish</th> <th>Code</th> </tr> </thead> <tbody> <tr> <td>Black</td> <td>81049</td> </tr> </tbody> </table>	Finish	Code	Black	81049
Finish	Code						
Black	81049						
		<p>Заглушка Материал:PC, Цвет:черный.</p>	<table border="1"> <thead> <tr> <th>Code</th> </tr> </thead> <tbody> <tr> <td>81000</td> </tr> </tbody> </table>	Code	81000		
Code							
81000							



		<p>кабельные соединения Тип linear. Материал:PC, Цвет:черный.</p>	<p><b>Finish</b> Black</p> <p><b>Code</b> 81064</p>
		<p>кабельные соединения Тип linear. Материал:PC, Цвет:белый.</p>	<p><b>Finish</b> White</p> <p><b>Code</b> 81057</p>
		<p>кабельные соединения Тип linear. Материал:PC, Цвет:черный.</p>	<p><b>Finish</b> Black</p> <p><b>Code</b> 81058</p>
		<p>кабельные соединения Тип linear. Материал:PC, Цвет:белый.</p>	<p><b>Finish</b> White</p> <p><b>Code</b> 81060</p>
		<p>кабельные соединения Тип linear. Материал:PC, Цвет:черный.</p>	<p><b>Finish</b> Black</p> <p><b>Code</b> 81061</p>
		<p>Заглушка Материал:PC, Цвет:белый.</p>	<p><b>Code</b> 81002</p>
		<p>Заглушка Материал:PC, Цвет:черный.</p>	<p><b>Code</b> 81003</p>
		<p>Центральная розетка Материал:пластик, Цвет:белый.</p>	<p><b>Code</b> 81012</p>



		<p>Центральная розетка Материал:пластик, Цвет:черный.</p>	<p><b>Code</b> 81014</p>
		<p>Центральная розетка Материал:пластик, Цвет:белый.</p>	<p><b>Code</b> 81013</p>
		<p>кабельные соединения Тип linear. Материал:PC, Цвет:черный.</p>	<p><b>Finish</b> Black <b>Code</b> 81046</p>
		<p>Подвес Материал:пластик, Цвет:белый.</p>	<p><b>Code</b> 81021</p>
		<p>Подвес Материал:пластик, Цвет:черный.</p>	<p><b>Code</b> 81022</p>
		<p>Скоба L=35mm, H=14mm, D=24mm. Материал:Алюминий, Цвет:полированный.</p>	<p><b>Finish</b> Anod. Al. <b>Code</b> 81086</p>
		<p>Скоба L=35mm, H=14mm, D=24mm. Материал:Алюминий, Цвет:белый, обработки :Окраска.</p>	<p><b>Finish</b> White <b>Code</b> 81087</p>
		<p>Скоба L=35mm, H=14mm, D=24mm. Материал:Алюминий, Цвет:чёрный, обработки :Окраска.</p>	<p><b>Finish</b> Black <b>Code</b> 81088</p>





		<p>кабельные соединения Тип linear. Материал:PC, Цвет:белый.</p>	<p><b>Finish</b> White</p>	<p><b>Code</b> 81063</p>
		<p>Центральная розетка Материал:пластик, Цвет:черный.</p>	<p><b>Code</b> 81015</p>	<p><b>Code</b> 81015</p>
		<p>Проволочная крышка Материал:PC, Цвет:белый.</p>	<p><b>Code</b> 81075</p>	<p><b>Code</b> 81075</p>
		<p>Проволочная крышка Материал:PC, Цвет:черный.</p>	<p><b>Code</b> 81076</p>	<p><b>Code</b> 81076</p>
		<p>Проволочная крышка Материал:PC, Цвет:черный.</p>	<p><b>Code</b> 81070</p>	<p><b>Code</b> 81070</p>
		<p>Трек Длина: 3000mm; Тип трека: Standard. Материал:Алюминий, Цвет:чёрный, обработки :Окраска.</p>	<p><b>Finish</b> Black</p>	<p><b>Code</b> 83341</p>
		<p>Трек Длина: 3000mm; Тип трека: Standard. Материал:Алюминий, Цвет:белый, обработки :Окраска.</p>	<p><b>Finish</b> White</p>	<p><b>Code</b> 80992</p>
		<p>Трек Длина: 1000mm; Тип трека: Standard. Материал:Алюминий, Цвет:чёрный, обработки :Окраска.</p>	<p><b>Finish</b> Black</p>	<p><b>Code</b> 83339</p>



	Инструмент	<b>Code</b> 81005
	кабельные соединения Тип flexible curve. Материал:PC, Цвет:черный.	<b>Finish</b> Black <b>Code</b> 81067
	Проволочная крышка Материал:PC, Цвет:белый.	<b>Code</b> 81069
	Подвес Материал:пластик, Цвет:белый.	<b>Code</b> 81007
	Подвес Материал:пластик, Цвет:черный.	<b>Code</b> 81009
	Подвес Материал:пластик, Цвет:черный.	<b>Code</b> 81008
	Подвес Материал:пластик, Цвет:черный.	<b>Code</b> 81019
	Проволочная крышка Материал:PC, Цвет:белый.	<b>Code</b> 81081



			<b>Code</b> 81093
		Скоба L=180mm, H=24mm, D=20mm. Материал:Алюминий, Цвет:черный RAL 9005, обработки :Окраска.	<b>Finish</b> Black <b>Code</b> 81026
		Источник питания Материал:PC, Цвет:черный.	<b>Code</b> 81037
		Трек Длина: 1000mm; Тип трека: Standard. Материал:Алюминий, Цвет:чёрный, обработки :Окраска.	<b>Finish</b> Black <b>Code</b> 80993
		Проволочная крышка Материал:PC, Цвет:черный.	<b>Code</b> 81082
		Скоба L=180mm, H=24mm, D=20mm. Материал:Алюминий, Цвет:белый RAL 9010, обработки :Окраска.	<b>Finish</b> White <b>Code</b> 81025
		Проволочная крышка Материал:PC, Цвет:белый.	<b>Code</b> 81078
		Подвес Материал:пластик, Цвет:белый.	<b>Code</b> 81018

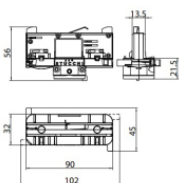


	Проволочная крышка Материал:черный, Цвет:черный.	<b>Code</b> 83250
	Проволочная крышка Материал:белый.	<b>Code</b> 83249
	кабельные соединения Тип lineag. Материал:PC, Цвет:черный.	<b>Finish</b> Black <b>Code</b> 81055
	Проволочная крышка Материал:PC, Цвет:белый.	<b>Code</b> 81072
	Скоба L=180mm, H=24mm, D=26mm. Материал:Алюминий, Цвет:анодированный алюминий, обработки :Анодирование.	<b>Finish</b> <b>Code</b> 81024
	Заглушка Материал:белый.	<b>Code</b> 81084
	Проволочная крышка Материал:PC, Цвет:черный.	<b>Code</b> 81079
	Проволочная крышка Материал:PC, Цвет:черный.	<b>Code</b> 81073

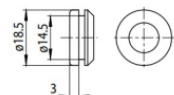


Подвес  
Материал:пластик, Цвет:белый.

**Code**  
81006

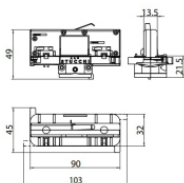


**Code**  
81091

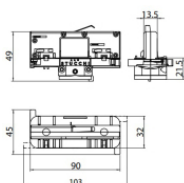


Заглушка  
Материал:черный, Цвет:черный.

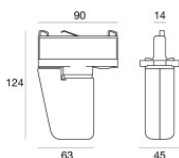
**Code**  
81085



**Code**  
81094



**Code**  
81095



Электронный аксессуар - Контроллер TWIL-DALI для устройств с протоколом DALI, установленных на трехфазной линии.  
Место установки: Потолок L=90mm, H=124mm, D=45mm.  
Материал:АБС-пластик, Цвет:черный.

**Code**  
C-E700008