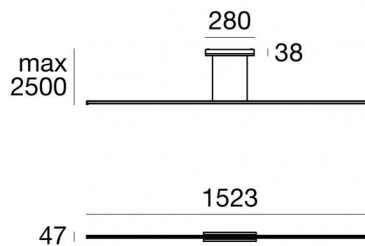


# Straight\_P1



Подвес | 220-240 V  
3 topLED 15 W DC - 18 W AC | CRI 90

8205



## Технические данные

Тип	Поверхность
Место установки	Потолок
Место установки	Интерьерное освещение
Источник света	СИД
Circuit structure	topLED
Оптика	Рассеянный свет
Light emission direction	downward
Номинальная мощность	15 W DC
Мощность общее	18 W
Световой поток (источник)	2222 lm
Frequency	60 - 50 Hz
Цветовая температура / T <sub>оpe</sub>	2700 K
Коэффициент цветопередачи	90 Ra
Пост. ток / пост. напряжение	AC
Класс изоляции	1
IP	IP20
Испытание нити накаливания	850°
прямая установка на нормально возгорающиеся поверхности	Да
СЕ	Да
Драйвер прилагается	Драйвер
Изделие с регулицией яркости света	Нет
Поворотный механизм	Нет
Откидной механизм	Нет
Возможность установки на тротуаре	Нет
Способность выдерживать вес транспорта	Нет
Провод прилагается	Да
Длина кабеля	2.5 m
Обработка полимерами	Нет
Тип светового излучения	Одинарное излучение
Вес нетто	1.2 Kg
Защита от электростатических разрядов	Нет
Защита от перенапряжения	Нет

## отделка корпус

Материал	Алюминий
Цвет	чёрный
обработки	Окраска

## отделка рассеиватель

Материал	PC
Цвет	опаловый

## отделка крепление

Материал	Железо
Цвет	чёрный
обработки	Окраска



Подвес | 220-240 V | 3 topLED 15 W DC - 18 W AC | CRI 90  
8205

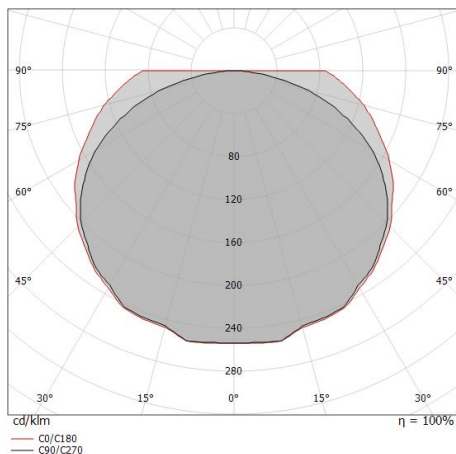
Single emission pendant luminaires for indoor application. The warm white LED light source with a diffused light distribution is composed of 150 topLED LEDs with CCT of 2700 K and a CRI 90; the source luminous flux is 2222 lm, with a 148.1 lm/W nominal luminous efficacy.

The device body is made of aluminium and features a black finish, processed by means of coating; the diffuser is made of PC; the mounting frame is made of iron, with a black finish, processed by means of coating. The ingress protection degree is IP20; the total weight is of 1.2 kg.

The total absorbed power is 18 W. The power supply cable is included and features a 2.5 m length.

The device features protection class I and can be ceiling-mounted.

Compliant with the EN 60598-1 standard and its specific provisions.



Distance [m]	Cone diameter [m]	illuminance [lx]
0.5	2.09 3.51	E(0°) 801 E(C90) 33 E(C0) 8
1.0	4.17 7.02	E(0°) 200 E(C90) 8 E(C0) 2
1.5	6.26 10.53	E(0°) 89 E(C90) 4 E(C0) 1
2.0	8.35 14.04	E(0°) 50 E(C90) 2 E(C0) 1
2.5	10.44 17.55	E(0°) 32 E(C90) 1 E(C0) 0
3.0	12.52 21.06	E(0°) 22 E(C90) 1 E(C0) 0

— C0/C180 (Half-peak divergence: 148.2°)  
- - C90/C270 (Half-peak divergence: 128.8°)

## Класс энергоэффективности

Этот продукт содержит 3 источника света класса энергоэффективности E .

## Иlluminotechnical Особенности

Light Output Ratio (LOR)	35 %
Световой поток (источник)	2222 lm
Световой поток светильника	790 lm
Consumption	18 W
КПД светильника	43 lm/W
Температура цвета	2700 K
Standard Deviation of Colour Matching	3 Step MacAdam
Коэффициент цветопередачи	90 Ra
Температура соединения (прибор)	80

Стандартная температура рабочей среды 25°C

## LED Life / Failure Ratio

L70 B20 C0 72500h (at Tj 115 Ta 25 )

## UGR

UGR axial	14.7
UGR transversal	11
X=4H   Y=8H	S=0.25H
Reflection factor	70/50/20

## OPTICAL

Оптика C90/C270	129°
Оптика C0/C180	148°
Light distribution symmetry	Symmetrical 2 assis