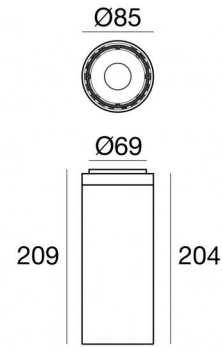




Потолочный светильник | 108-305 V AC /170-280 V DC | 1 arrayLED 26 W DC 800 mA | CRI 90
82007M30



Технические данные

Тип	Поверхность
Место установки	Потолок
Место установки	Интерьерное освещение
Источник света	СИД
Circuit structure	arrayLED
Оптика	Flood
Light emission direction	downward
Номинальная мощность	26 W DC
Световой поток (источник)	4295 lm
Frequency	50 - 60 Hz
Цветовая температура / Tone	2700 K
Коэффициент цветопередачи	90 Ra
Пост.ток / пост. напряжение	AC
Класс изоляции	1
IP	IP40
Испытание нити накаливания	850°
прямая установка на нормально возгорающиеся поверхности	Да
СЕ	Да
Драйвер прилагается	Драйвер
Изделие с регулицией яркости света	Нет
Поворотный механизм	Нет
Откидной механизм	Нет
Возможность установки на тротуаре	Нет
Способность выдерживать вес транспорта	Нет
Провод прилагается	Нет
Обработка полимерами	Нет
Тип светового излучения	Одинарное излучение
Вес нетто	1.05 Kg
Защита от электростатических разрядов	Да
Защита от перенапряжения	2 KV
Оптическая технология	Anti - Glare

отделка корпус

Материал	Литой под давлением алюминий EN AB - 46100
Цвет	белый
обработки	Порошковое покрытие

Потолочный светильник | 108-305 V AC /170-280 V DC | 1 arrayLED 26 W DC 800 mA | CRI 90
82007M30

Single emission ceiling downlights for indoor application. The super warm white LED light source with a flood light distribution is composed of 1 arrayed LEDs with CCT of 2700 K and a CRI 90; the source luminous flux is 4295 lm, with a 165.2 lm/W nominal luminous efficacy.

The device body is made of die-cast aluminium en ab - 46100 and features a white finish, processed by means of powder coating. The ingress protection degree is IP40; the total weight is of 1.05 kg.

The total absorbed power is 29 W.

The device features protection class I and can be ceiling-mounted.

Compliant with the EN 60598-1 standard and its specific provisions.

Класс энергоэффективности

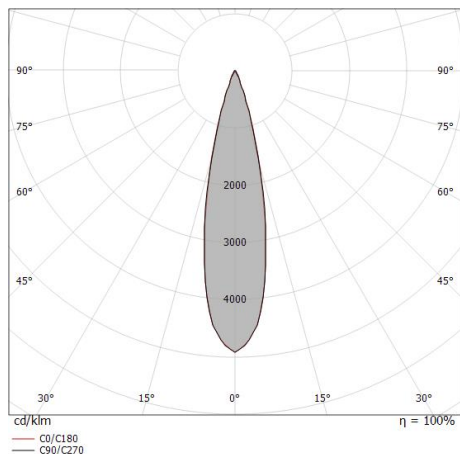
Этот продукт содержит источник света класса энергоэффективности E .

Иlluminotechnical Особенности

Световой поток (источник)	4295 lm
Температура цвета	2700 K
Standard Deviation of Colour Matching	2 Step MacAdam
Коэффициент цветопередачи	90 Ra
Colour Rendering Index	60 R9
Black Body Locus	On
Стандартная температура рабочей среды	-20 / +50°C
Обычная температура стекла	40°C

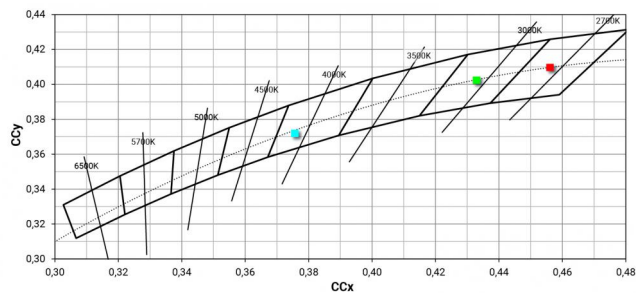
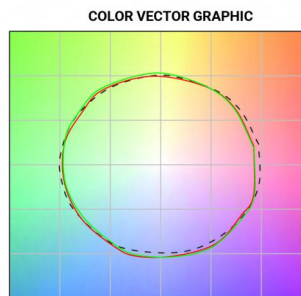
LED Life / Failure Ratio

L70 B10 C0 252000h (at Tj 65 Ta 25)



Distance [m]	Cone diameter [m]	Illuminance [lx]
0.5	0.21 0.21	E(0°) 61519 E(C90) 12.0° 28874 E(C0) 11.9° 29002
1.0	0.43 0.42	E(0°) 15380 E(C90) 12.0° 7219 E(C0) 11.9° 7251
1.5	0.64 0.63	E(0°) 6835 E(C90) 12.0° 3208 E(C0) 11.9° 3222
2.0	0.85 0.84	E(0°) 3845 E(C90) 12.0° 1805 E(C0) 11.9° 1813
2.5	1.06 1.05	E(0°) 2461 E(C90) 12.0° 1155 E(C0) 11.9° 1160
3.0	1.28 1.26	E(0°) 1709 E(C90) 12.0° 802 E(C0) 11.9° 806

— C0/C180 (Half-peak divergence: 23.8°)
 — C90/C270 (Half-peak divergence: 24.0°)





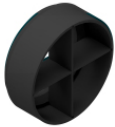
противоослепление
Тип защиты от бликов: Сотовая решетка.
Материал:Пом-С, Цвет:чёрный.

Code
C-U300008



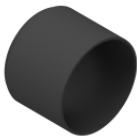
противоослепление
Тип защиты от бликов: schermo cilindrico 45°.
Материал:Пом-С, Цвет:чёрный.

Code
C-U300030



противоослепление
Тип защиты от бликов: frangiluce a croce.
Материал:Пом-С, Цвет:чёрный.

Code
C-U300031



противоослепление
Тип защиты от бликов: schermo cilindrico.
Материал:Пом-С, Цвет:чёрный.

Code
C-U300029



Рассеиватель
Тип рассеивателя: filtro ellittico

Code
C-U300007



Оптика - SPOT
Распределение света: spot,Материал покрытия: Устойчивый к УФ-лучам поликарбонат

Code
C-U300015



Оптика - FLOOD
Распределение света: flood,Материал покрытия: Устойчивый к УФ-лучам поликарбонат

Code
C-U300016



Оптика - WIDE FLOOD
Распределение света: medium flood,Материал покрытия: Устойчивый к УФ-лучам поликарбонат

Code
C-U300017