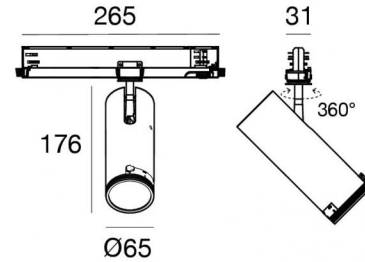




Прожектор | 176-264 V AC /176-280 V DC  
1 arrayLED 23 W DC - 26 W AC | CRI 90  
**81990M85**



Технические данные	
Тип	Трек
Место установки	Потолок
Место установки	Интерьерное освещение
Источник света	СИД
Circuit structure	arrayLED
Оптика	Adjustable Focus
Light emission direction	frontal
Номинальная мощность	23 W DC
Мощность общее	26 W
Световой поток (источник)	3139 lm
Frequency	50 - 60 Hz
Цветовая температура / Tone	2700 K
Коэффициент цветопередачи	90 Ra
Пост.ток / пост. напряжение	AC
Класс изоляции	2
IP	IP20
Испытание нити накаливания	850°
прямая установка на нормально возгорающиеся поверхности	Да
СЕ	Да
Драйвер прилагается	Драйвер
Изделие с регулицией яркости света	DALI-2 - PUSH DIM
Поворотный механизм	Orientabile
общий угол (вертикальная плоскость)	90 °
общий угол (горизонтальная плоскость)	360 °
Откидной механизм	Нет
Возможность установки на тротуаре	Нет
Способность выдерживать вес транспорта	Нет
Провод прилагается	Нет
Обработка полимерами	Нет
Тип светового излучения	Одинарное излучение
Вес нетто	0.735 Kg
Защита от электростатических разрядов	Да
Защита от перенапряжения	2 KV
Оптическая технология	Anti - Glare

отделка корпус	
Материал	Литой под давлением алюминий EN AB - 46100
Цвет	чёрный
обработки	Порошковое покрытие

Прожектор | 176-264 V AC /176-280 V DC | 1 arrayLED 23 W DC - 26 W AC | CRI 90 | аксиальный оптический угол  
**81990M85**

Single emission projectors for indoor application. The super warm white LED light source with an adjustable focus light distribution is composed of 1 arrayed LEDs with CCT of 2700 K and a CRI 90; the source luminous flux is 3139 lm, with a 136.5 lm/W nominal luminous efficacy.

The device body is made of die-cast aluminium en ab - 46100 and features a black finish, processed by means of powder coating. The ingress protection degree is IP20; the total weight is of 0.735 kg.

The total absorbed power is 26 W.

The device features protection class II and can be ceiling-mounted.

Compliant with the EN 60598-1 standard and its specific provisions.

### Класс энергоэффективности

Этот продукт содержит источник света класса энергоэффективности E .

### Иlluminotechnical Особенности

Light Output Ratio (LOR)	43 %
Световой поток (источник)	3139 lm
Световой поток светильника	1364 lm
Consumption	26 W
КПД светильника	52 lm/W
Температура цвета	2700 K
Standard Deviation of Colour Matching	2 Step MacAdam
Коэффициент цветопередачи	90 Ra
Colour Rendering Index	60 R9
Black Body Locus	On
Стандартная температура рабочей среды	-20 / +50°C
Обычная температура стекла	40°C

### LED Life / Failure Ratio

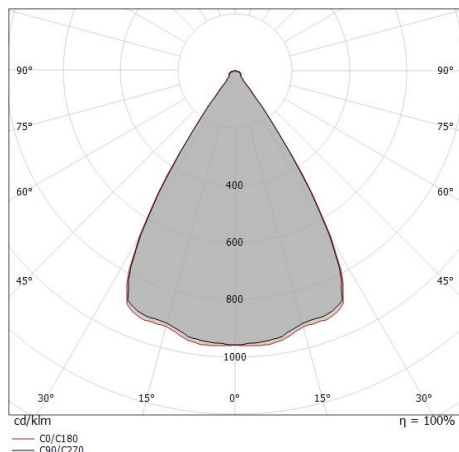
L70 B10 C0 252000h (at Tj 65 Ta 25 )

### UGR

UGR axial	24.1
UGR transversal	24.2
X=4H   Y=8H	S=0.25H
Reflection factor	70/50/20

### OPTICAL

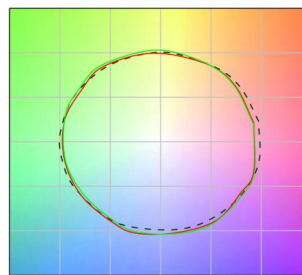
Оптика C0/C180	64°
Light distribution symmetry	Symmetrical



Distance [m]	Cone diameter [m]	Illuminance [lx]	E(0°)	E(C90)	E(C0)
0.5	0.63	5225	32.2°	1596	1605
1.0	1.26	1306	32.2°	399	401
1.5	1.89	581	32.2°	177	178
2.0	2.52	327	32.2°	100	100
2.5	3.15	209	32.2°	64	64
3.0	3.78	145	32.2°	44	45

Legend:  
 - C0/C180 (Half-peak divergence: 64.6°)  
 - C90/C270 (Half-peak divergence: 64.4°)

### COLOR VECTOR GRAPHIC



Прожектор | 176-264 V AC /176-280 V DC | 1 arrayLED 23 W DC - 26 W AC | CRI 90 |

Минимальный оптический угол

## 81990M85

Single emission projectors for indoor application. The super warm white LED light source with an adjustable focus light distribution is composed of 1 arrayed LEDs with CCT of 2700 K and a CRI 90; the source luminous flux is 3139 lm, with a 136.5 lm/W nominal luminous efficacy.

The device body is made of die-cast aluminium en ab - 46100 and features a black finish, processed by means of powder coating. The ingress protection degree is IP20; the total weight is of 0.735 kg.

The total absorbed power is 26 W.

The device features protection class II and can be ceiling-mounted.

Compliant with the EN 60598-1 standard and its specific provisions.

### Класс энергоэффективности

Этот продукт содержит источник света класса энергоэффективности E .

### Иlluminotechnical Особенности

Light Output Ratio (LOR)	18 %
Световой поток (источник)	3139 lm
Световой поток светильника	583 lm
Consumption	26 W
КПД светильника	22 lm/W
Температура цвета	2700 K
Standard Deviation of Colour Matching	2 Step MacAdam
Коэффициент цветопередачи	90 Ra
Colour Rendering Index	60 R9
Black Body Locus	On
Стандартная температура рабочей среды	-20 / +50°C
Обычная температура стекла	40°C

### LED Life / Failure Ratio

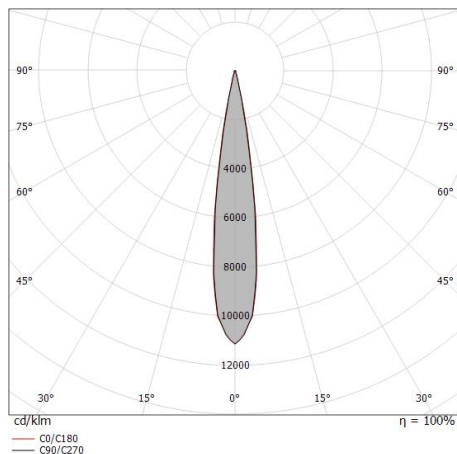
L70 B10 C0 252000h (at Tj 65 Ta 25 )

### UGR

UGR axial	14.2
UGR transversal	14.6
X=4H   Y=8H	S=0.25H
Reflection factor	70/50/20

### OPTICAL

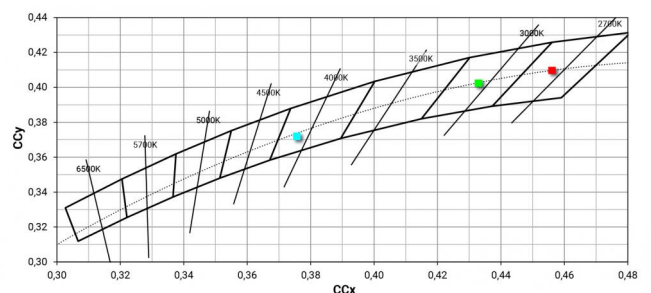
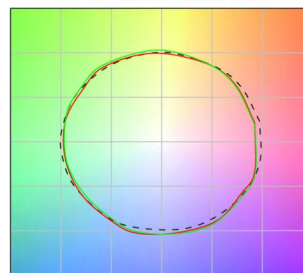
Оптика C0/C180	16°
Light distribution symmetry	Symmetrical



Distance [m]	Cone diameter [m]	illuminance [lx]
0.5	0.14 0.15	E(0°) 25960 E(C90) 8.1° 12669 E(C0) 8.3° 12645
1.0	0.28 0.29	E(0°) 6490 E(C90) 8.1° 3167 E(C0) 8.3° 3161
1.5	0.43 0.44	E(0°) 2884 E(C90) 8.1° 1408 E(C0) 8.3° 1405
2.0	0.57 0.58	E(0°) 1623 E(C90) 8.1° 792 E(C0) 8.3° 790
2.5	0.71 0.73	E(0°) 1038 E(C90) 8.1° 507 E(C0) 8.3° 506
3.0	0.85 0.88	E(0°) 721 E(C90) 8.1° 352 E(C0) 8.3° 351

— C0/C180 (Half-peak divergence: 16.6°)  
— C90/C270 (Half-peak divergence: 16.2°)

### COLOR VECTOR GRAPHIC





		<p>Трек Длина: 1000mm; Тип трека: Standard. Материал:Алюминий, Цвет:белый, обработки :Окраска.</p>	<table border="1"> <thead> <tr> <th>Finish</th> <th>Code</th> </tr> </thead> <tbody> <tr> <td>White</td> <td>83336</td> </tr> </tbody> </table>	Finish	Code	White	83336
Finish	Code						
White	83336						
		<p>Трек Длина: 2000mm; Тип трека: Standard. Материал:Алюминий, Цвет:белый, обработки :Окраска.</p>	<table border="1"> <thead> <tr> <th>Finish</th> <th>Code</th> </tr> </thead> <tbody> <tr> <td>White</td> <td>83337</td> </tr> </tbody> </table>	Finish	Code	White	83337
Finish	Code						
White	83337						
		<p>Трек Длина: 3000mm; Тип трека: Standard. Материал:Алюминий, Цвет:белый, обработки :Окраска.</p>	<table border="1"> <thead> <tr> <th>Finish</th> <th>Code</th> </tr> </thead> <tbody> <tr> <td>White</td> <td>83338</td> </tr> </tbody> </table>	Finish	Code	White	83338
Finish	Code						
White	83338						
		<p>Трек Длина: 1000mm; Тип трека: Standard. Материал:Алюминий, Цвет:чёрный, обработки :Окраска.</p>	<table border="1"> <thead> <tr> <th>Finish</th> <th>Code</th> </tr> </thead> <tbody> <tr> <td>Black</td> <td>83339</td> </tr> </tbody> </table>	Finish	Code	Black	83339
Finish	Code						
Black	83339						
		<p>Трек Длина: 2000mm; Тип трека: Standard. Материал:Алюминий, Цвет:чёрный, обработки :Окраска.</p>	<table border="1"> <thead> <tr> <th>Finish</th> <th>Code</th> </tr> </thead> <tbody> <tr> <td>Black</td> <td>83340</td> </tr> </tbody> </table>	Finish	Code	Black	83340
Finish	Code						
Black	83340						
		<p>Трек Длина: 3000mm; Тип трека: Standard. Материал:Алюминий, Цвет:чёрный, обработки :Окраска.</p>	<table border="1"> <thead> <tr> <th>Finish</th> <th>Code</th> </tr> </thead> <tbody> <tr> <td>Black</td> <td>83341</td> </tr> </tbody> </table>	Finish	Code	Black	83341
Finish	Code						
Black	83341						
		<p>Трек Длина: 1000mm; Тип трека: Standard. Материал:Алюминий, Цвет:белый, обработки :Окраска.</p>	<table border="1"> <thead> <tr> <th>Finish</th> <th>Code</th> </tr> </thead> <tbody> <tr> <td>White</td> <td>80990</td> </tr> </tbody> </table>	Finish	Code	White	80990
Finish	Code						
White	80990						
		<p>Трек Длина: 2000mm; Тип трека: Standard. Материал:Алюминий, Цвет:белый, обработки :Окраска.</p>	<table border="1"> <thead> <tr> <th>Finish</th> <th>Code</th> </tr> </thead> <tbody> <tr> <td>White</td> <td>80991</td> </tr> </tbody> </table>	Finish	Code	White	80991
Finish	Code						
White	80991						



		<p>Трек Длина: 3000mm; Тип трека: Standard. Материал:Алюминий, Цвет:белый, обработки :Окраска.</p>	<table border="1"> <thead> <tr> <th>Finish</th> <th>Code</th> </tr> </thead> <tbody> <tr> <td>White</td> <td>80992</td> </tr> </tbody> </table>	Finish	Code	White	80992
Finish	Code						
White	80992						
		<p>Трек Длина: 1000mm; Тип трека: Standard. Материал:Алюминий, Цвет:чёрный, обработки :Окраска.</p>	<table border="1"> <thead> <tr> <th>Finish</th> <th>Code</th> </tr> </thead> <tbody> <tr> <td>Black</td> <td>80993</td> </tr> </tbody> </table>	Finish	Code	Black	80993
Finish	Code						
Black	80993						
		<p>Трек Длина: 2000mm; Тип трека: Standard. Материал:Алюминий, Цвет:чёрный, обработки :Окраска.</p>	<table border="1"> <thead> <tr> <th>Finish</th> <th>Code</th> </tr> </thead> <tbody> <tr> <td>Black</td> <td>80994</td> </tr> </tbody> </table>	Finish	Code	Black	80994
Finish	Code						
Black	80994						
		<p>Трек Длина: 3000mm; Тип трека: Standard. Материал:Алюминий, Цвет:чёрный, обработки :Окраска.</p>	<table border="1"> <thead> <tr> <th>Finish</th> <th>Code</th> </tr> </thead> <tbody> <tr> <td>Black</td> <td>80995</td> </tr> </tbody> </table>	Finish	Code	Black	80995
Finish	Code						
Black	80995						
		<p>Источник питания Материал:PC, Цвет:белый.</p>	<table border="1"> <thead> <tr> <th>Code</th> </tr> </thead> <tbody> <tr> <td>81033</td> </tr> </tbody> </table>	Code	81033		
Code							
81033							
		<p>Источник питания Материал:PC, Цвет:черный.</p>	<table border="1"> <thead> <tr> <th>Code</th> </tr> </thead> <tbody> <tr> <td>81034</td> </tr> </tbody> </table>	Code	81034		
Code							
81034							
		<p>Источник питания Материал:PC, Цвет:белый.</p>	<table border="1"> <thead> <tr> <th>Code</th> </tr> </thead> <tbody> <tr> <td>81036</td> </tr> </tbody> </table>	Code	81036		
Code							
81036							
		<p>Источник питания Материал:PC, Цвет:черный.</p>	<table border="1"> <thead> <tr> <th>Code</th> </tr> </thead> <tbody> <tr> <td>81037</td> </tr> </tbody> </table>	Code	81037		
Code							
81037							



		кабельные соединения Тип linear. Материал:PC, Цвет:белый.	<b>Finish</b> White	<b>Code</b> 81042
		кабельные соединения Тип linear. Материал:PC, Цвет:черный.	<b>Finish</b> Black	<b>Code</b> 81043
		кабельные соединения Тип flexible curve. Материал:PC, Цвет:белый.	<b>Finish</b> White	<b>Code</b> 81066
		кабельные соединения Тип flexible curve. Материал:PC, Цвет:черный.	<b>Finish</b> Black	<b>Code</b> 81067
		кабельные соединения Тип linear. Материал:PC, Цвет:белый.	<b>Finish</b> White	<b>Code</b> 81051
		кабельные соединения Тип linear. Материал:PC, Цвет:черный.	<b>Finish</b> Black	<b>Code</b> 81052
		кабельные соединения Тип linear. Материал:PC, Цвет:белый.	<b>Finish</b> White	<b>Code</b> 81054
		кабельные соединения Тип linear. Материал:PC, Цвет:черный.	<b>Finish</b> Black	<b>Code</b> 81055



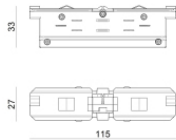
Заглушка  
Материал:PC, Цвет:белый.

**Code**  
80999



Заглушка  
Материал:PC, Цвет:черный.

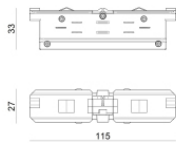
**Code**  
81000



кабельные соединения  
Тип linearg.  
Материал:PC, Цвет:белый.

**Finish**  
White

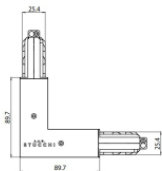
**Code**  
81039



кабельные соединения  
Тип linearg.  
Материал:PC, Цвет:черный.

**Finish**  
Black

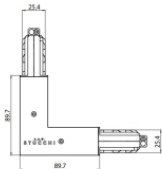
**Code**  
81040



кабельные соединения  
Тип linearg.  
Материал:PC, Цвет:белый.

**Finish**  
White

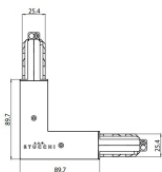
**Code**  
81045



кабельные соединения  
Тип linearg.  
Материал:PC, Цвет:черный.

**Finish**  
Black

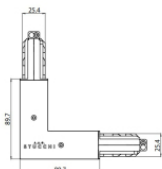
**Code**  
81046



кабельные соединения  
Тип linearg.  
Материал:PC, Цвет:белый.

**Finish**  
White

**Code**  
81048



кабельные соединения  
Тип linearg.  
Материал:PC, Цвет:черный.

**Finish**  
Black

**Code**  
81049



		<p>кабельные соединения Тип linear. Материал:PC, Цвет:белый.</p>	<p><b>Finish</b> White</p>	<p><b>Code</b> 81063</p>
		<p>кабельные соединения Тип linear. Материал:PC, Цвет:черный.</p>	<p><b>Finish</b> Black</p>	<p><b>Code</b> 81064</p>
		<p>кабельные соединения Тип linear. Материал:PC, Цвет:белый.</p>	<p><b>Finish</b> White</p>	<p><b>Code</b> 81057</p>
		<p>кабельные соединения Тип linear. Материал:PC, Цвет:черный.</p>	<p><b>Finish</b> Black</p>	<p><b>Code</b> 81058</p>
		<p>кабельные соединения Тип linear. Материал:PC, Цвет:белый.</p>	<p><b>Finish</b> White</p>	<p><b>Code</b> 81060</p>
		<p>кабельные соединения Тип linear. Материал:PC, Цвет:черный.</p>	<p><b>Finish</b> Black</p>	<p><b>Code</b> 81061</p>
		<p>Заглушка Материал:PC, Цвет:белый.</p>		<p><b>Code</b> 81002</p>
		<p>Заглушка Материал:PC, Цвет:черный.</p>		<p><b>Code</b> 81003</p>





		<p>Центральная розетка Материал:пластик, Цвет:белый.</p>	<p><b>Code</b> 81012</p>
		<p>Центральная розетка Материал:пластик, Цвет:черный.</p>	<p><b>Code</b> 81014</p>
		<p>Центральная розетка Материал:пластик, Цвет:белый.</p>	<p><b>Code</b> 81013</p>
		<p>Центральная розетка Материал:пластик, Цвет:черный.</p>	<p><b>Code</b> 81015</p>
		<p>Подвес Материал:пластик, Цвет:белый.</p>	<p><b>Code</b> 81021</p>
		<p>Подвес Материал:пластик, Цвет:черный.</p>	<p><b>Code</b> 81022</p>
		<p>Скоба L=35mm, H=14mm, D=24mm. Материал:Алюминий, Цвет:полированный.</p>	<p><b>Finish</b> Anod. Al. <b>Code</b> 81086</p>
		<p>Скоба L=35mm, H=14mm, D=24mm. Материал:Алюминий, Цвет:белый, обработки :Окраска.</p>	<p><b>Finish</b> White <b>Code</b> 81087</p>



		<p>Скоба L=35mm, H=14mm, D=24mm. Материал:Алюминий, Цвет:чёрный, обработки :Окраска.</p>	<p><b>Finish</b> <b>Black</b></p>	<p><b>Code</b> 81088</p>
		<p>Проволочная крышка Материал:РС, Цвет:белый.</p>		<p><b>Code</b> 81069</p>
		<p>Проволочная крышка Материал:РС, Цвет:черный.</p>		<p><b>Code</b> 81070</p>
		<p>Проволочная крышка Материал:РС, Цвет:белый.</p>		<p><b>Code</b> 81075</p>
		<p>Проволочная крышка Материал:РС, Цвет:черный.</p>		<p><b>Code</b> 81076</p>
		<p>Проволочная крышка Материал:РС, Цвет:белый.</p>		<p><b>Code</b> 81081</p>
		<p>Проволочная крышка Материал:РС, Цвет:черный.</p>		<p><b>Code</b> 81082</p>
				<p><b>Code</b> 81091</p>



		<p>Инструмент</p>	<p><b>Code</b> 81093</p>
		<p>Инструмент</p>	<p><b>Code</b> 81005</p>
		<p>Подвес Материал:пластик, Цвет:белый.</p>	<p><b>Code</b> 81006</p>
		<p>Подвес Материал:пластик, Цвет:черный.</p>	<p><b>Code</b> 81008</p>
		<p>Подвес Материал:пластик, Цвет:белый.</p>	<p><b>Code</b> 81007</p>
		<p>Подвес Материал:пластик, Цвет:черный.</p>	<p><b>Code</b> 81009</p>
		<p>Подвес Материал:пластик, Цвет:белый.</p>	<p><b>Code</b> 81018</p>
		<p>Подвес Материал:пластик, Цвет:черный.</p>	<p><b>Code</b> 81019</p>

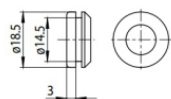


		<p>Скоба L=180mm, H=24mm, D=26mm. Материал:Алюминий, Цвет:анодированный алюминий, обработки :Анодирование.</p>	<p><b>Finish</b> Code 81024</p>
		<p>Скоба L=180mm, H=24mm, D=20mm. Материал:Алюминий, Цвет:белый RAL 9010, обработки :Окраска.</p>	<p><b>Finish</b> Code White 81025</p>
		<p>Скоба L=180mm, H=24mm, D=20mm. Материал:Алюминий, Цвет:черный RAL 9005, обработки :Окраска.</p>	<p><b>Finish</b> Code Black 81026</p>
		<p>Проволочная крышка Материал:PC, Цвет:белый.</p>	<p><b>Code</b> 81072</p>
		<p>Проволочная крышка Материал:PC, Цвет:черный.</p>	<p><b>Code</b> 81073</p>
		<p>Проволочная крышка Материал:PC, Цвет:белый.</p>	<p><b>Code</b> 81078</p>
		<p>Проволочная крышка Материал:PC, Цвет:черный.</p>	<p><b>Code</b> 81079</p>
		<p>Проволочная крышка Материал:белый.</p>	<p><b>Code</b> 83249</p>



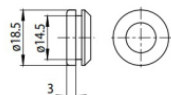
Проволочная крышка  
Материал:черный, Цвет:черный.

**Code**  
83250



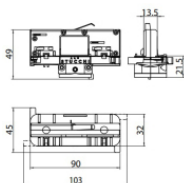
Заглушка  
Материал:белый.

**Code**  
81084

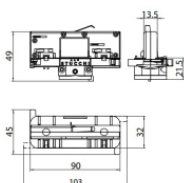


Заглушка  
Материал:черный, Цвет:черный.

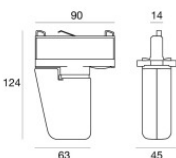
**Code**  
81085



**Code**  
81094



**Code**  
81095



Электронный аксессуар - Контроллер TWIL-DALI для устройств с протоколом DALI, установленных на трехфазной линии.  
Место установки: Потолок L=90mm, H=124mm, D=45mm.  
Материал:АБС-пластик, Цвет:черный.

**Code**  
C-E700008