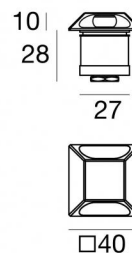




Аплайты | 1 x powerLED 1.5 W DC 500 mA

CRI 80

81750W18



## Технические данные

Тип	Полустроенный -
Место установки	Пол
Место установки	Наружное освещение
Источник света	СИД
Circuit structure	powerLED
Оптика	Radial Bi-directional emission
Light emission direction	external
Номинальная мощность	1.5 W DC
Световой поток (источник)	213 lm
Диапазон входного напряжения	500mA
Цветовая температура / Tone	3000 K
Коэффициент цветопередачи	80 Ra
Пост.ток / пост. напряжение	CC
Класс изоляции	3
IP	IP67
IK	IK10
Испытание нити накаливания	850°
прямая установка на нормально возгорающиеся поверхности	Да
СЕ	Да
Драйвер прилагается	Нет
Изделие с регулицией яркости света	DALI - 1-10V
Поворотный механизм	Нет
Откидной механизм	Нет
Возможность установки на тротуаре	Да
Способность выдерживать вес транспорта	2000 Kg
Провод прилагается	Да
Длина кабеля	1 m
Обработка полимерами	Да
Тип светового излучения	Двойное излучение
Вес нетто	0.158 Kg
Защита от электростатических разрядов	Нет
Защита от перенапряжения	Нет
Технологические характеристики изделия	TVS

## отделка корпус

Материал	Нержавеющая сталь AISI 316L
Цвет	сталь
обработки	Эффект обработки щеткой

## Электроника



89423  
On/Off Driver 198~264V AC / 176~275V DC (1 - 3 art.)



89422  
On/Off Driver 198~264V AC / 176~275V DC (1 - 2 art.)



C-E200007  
On/Off Driver 198~264V AC / 180~275V DC (1 - 6 art.)

## Cables Electrification

Cable connector No



Аплайты | 1 x powerLED 1.5 W DC 500 mA | CRI 80  
**81750W18**

Double emission uplights for outdoor application. The warm white LED light source with a radial bi-directional emission light distribution is composed of 1 powered LEDs with CCT of 3000 K and a CRI 80; the source luminous flux is 213 lm, with a 142.0 lm/W nominal luminous efficacy.

The device body is made of aisi 316l steel and features a steel finish, processed by means of brushing. The ingress protection degree is IP67; the total weight is of 0.158 kg. The power supply driver is not provided and is to be ordered separately.

The total absorbed power is 1.5 W. The power supply cable is included and features a 1 m length.

The device features protection class III and can be floor-mounted with an outer casing, code 84918(for concrete or masonry).

Compliant with the EN 60598-1 standard and its specific provisions.

### Класс энергоэффективности

Этот продукт содержит источник света класса энергоэффективности D .

### Шлюminotechnical Особенности

Light Output Ratio (LOR)	20 %
Световой поток (источник)	213 lm
Световой поток светильника	43 lm
Consumption	1,5 W
КПД светильника	43 lm/W
Температура цвета	3000 K
Standard Deviation of Colour Matching	1.5 Step MacAdam
Коэффициент цветопередачи	80 Ra

Стандартная температура рабочей среды -20 / +50°C

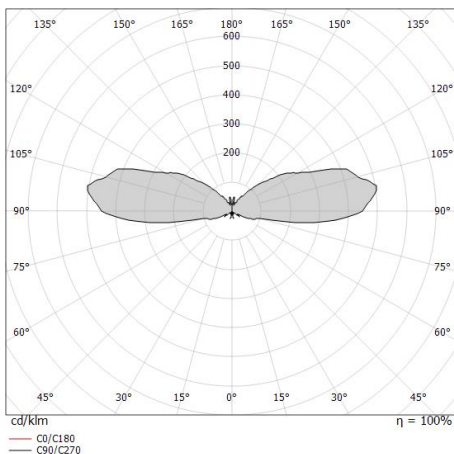
Обычная температура стекла 40°C

### LED Life / Failure Ratio

L70 B10 C0 361980h (at Tj 60 Ta 25 )

### OPTICAL

Оптика C0/C180	180°
Light distribution simmetry	Symmetrical





Alcor\_Q2 316 | Step Lights | Accessories  
**81750W18**



Монтажный корпус

Место установки: Пол; Тип установки: Стена из кладки L=87mm, H=60mm, D=60mm.

Материал: АБС-пластик, Цвет: черный.

**Code**

84918