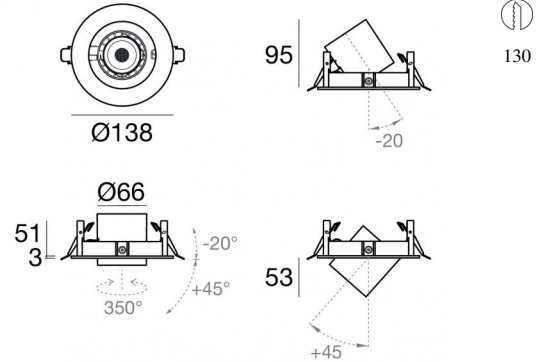




Даунлайты | 1 arrayLED 18 W DC 500 mA
CRI 98
81664M30



Технические данные

Место установки	Потолок
Место установки	Интерьерное освещение
Источник света	СИД
Circuit structure	arrayLED
Оптика	Medium Flood
Light emission direction	downward
Номинальная мощность	18 W DC
Световой поток (источник)	2750 lm
Диапазон входного напряжения	500mA
Цветовая температура / Tone	2700 K
Коэффициент цветопередачи	98 Ra
Пост.ток / пост. напряжение	СС
Класс изоляции	3
IP	IP20
Испытание нити накаливания	850°
прямая установка на нормально возгорающиеся поверхности	Да
СЕ	Да
Драйвер прилагается	Нет
Изделие с регулиацией яркости света	DALI - 1-10V
Поворотный механизм	Estraibile
общий угол (вертикальная плоскость)	65 °
общий угол (горизонтальная плоскость)	350 °
Откидной механизм	Нет
Возможность установки на тротуаре	Нет
Способность выдерживать вес транспорта	Нет
Провод прилагается	Да
Длина кабеля	0.20 m
Обработка полимерами	Нет
Тип светового излучения	Одинарное излучение
Вес нетто	0.920 Kg
Защита от электростатических разрядов	Нет
Защита от перенапряжения	Нет

отделка корпус

Материал	Литой под давлением алюминий EN AB - 46100
Цвет	чёрный
обработки	Порошковое покрытие

отделка крепление

Материал	Литой под давлением алюминий EN AB - 46100
Цвет	чёрный
обработки	Порошковое покрытие

Электроника

	99115 1-10V - N/O button Multi Power 198~264V AC / 180~275V DC (1 art.)
--	--

	99106 On/Off Driver 198~264V AC (1 art.)
--	---

	C-E100001 Push and Simply Dim - DALI-2 Multi Power 198~264V AC / 180~275V DC (1 art.)
--	--

Cables Electrification

Cable connector	No
-----------------	----



Даунлайты | 1 arrayLED 18 W DC 500 mA | CRI 98
81664M30

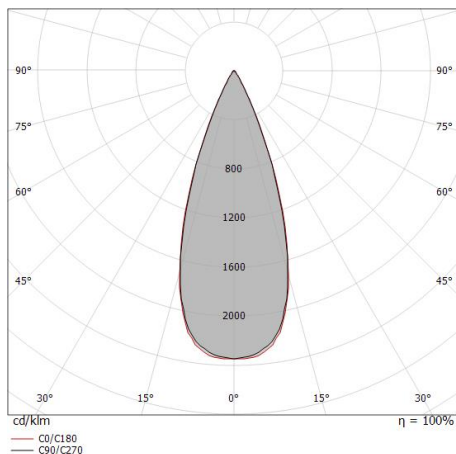
Single emission recessed downlights for indoor application. The super warm white LED light source with a medium flood light distribution is composed of 1 arrayed LEDs with CCT of 2700 K and a CRI 98; the source luminous flux is 2750 lm, with a 152.8 lm/W nominal luminous efficacy.

The device body is made of die-cast aluminium en ab - 46100 and features a black finish, processed by means of powder coating; the mounting frame is made of die-cast aluminium en ab - 46100, with a black finish, processed by means of powder coating. The ingress protection degree is IP20; the total weight is of 0.920 kg. The power supply driver is not provided and is to be ordered separately.

The total absorbed power is 18 W. The power supply cable is included and features a 0.20 m length.

The device features protection class III and can be ceiling-mounted, with a 130 mm diameter hole (in plasterboard).

Compliant with the EN 60598-1 standard and its specific provisions.



Distance [m]	Cone diameter [m]	illuminance [lx]
0.5	0.35 0.35	E(0°) 11976 E(C90) 19.1° 5103 E(C0) 19.2° 5083
1.0	0.69 0.70	E(0°) 2994 E(C90) 19.1° 1276 E(C0) 19.2° 1271
1.5	1.04 1.04	E(0°) 1331 E(C90) 19.1° 567 E(C0) 19.2° 565
2.0	1.39 1.38	E(0°) 748 E(C90) 19.1° 319 E(C0) 19.2° 318
2.5	1.73 1.74	E(0°) 479 E(C90) 19.1° 204 E(C0) 19.2° 203
3.0	2.08 2.09	E(0°) 333 E(C90) 19.1° 142 E(C0) 19.2° 141

— C0/C180 (Half-peak divergence: 38.4°)
— C90/C270 (Half-peak divergence: 38.2°)

Класс энергоэффективности

Этот продукт содержит источник света класса энергоэффективности E .

Иlluminotechnical Особенности

Light Output Ratio (LOR)	46 %
Световой поток (источник)	2750 lm
Световой поток светильника	1274 lm
Consumption	12 W
КПД светильника	106 lm/W
Температура цвета	2700 K
Standard Deviation of Colour Matching	2 Step MacAdam
Коэффициент цветопередачи	98 Ra
Black Body Locus	On

Стандартная температура рабочей среды	-20 / +50°C
Обычная температура стекла	40°C

LED Life / Failure Ratio

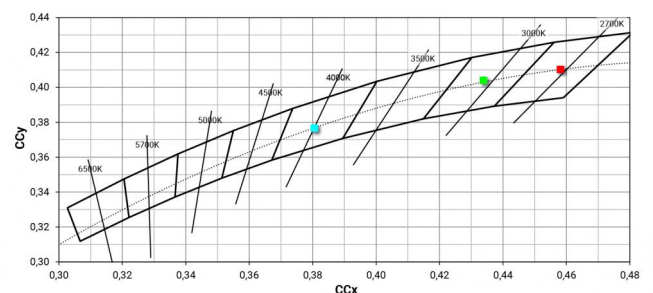
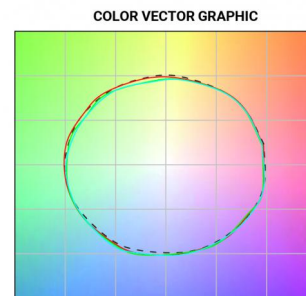
L70 B10 C0 252000h (at Tj 65 Ta 25)

UGR

UGR axial	17.3
UGR transversal	17.3
X=4H Y=8H	S=0.25H
Reflection factor	70/50/20

OPTICAL

Оптика C0/C180	38°
Light distribution symmetry	Symmetrical



Даунлайты | 1 arrayLED 18 W DC 500 mA | CRI 98

81664M30

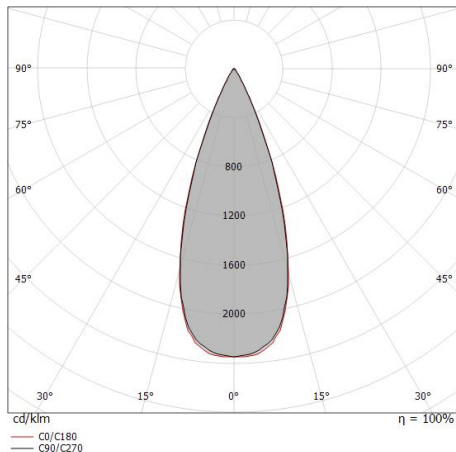
Single emission recessed downlights for indoor application. The super warm white LED light source with a medium flood light distribution is composed of 1 arrayed LEDs with CCT of 2700 K and a CRI 98; the source luminous flux is 2750 lm, with a 152.8 lm/W nominal luminous efficacy.

The device body is made of die-cast aluminium en ab - 46100 and features a black finish, processed by means of powder coating; the mounting frame is made of die-cast aluminium en ab - 46100, with a black finish, processed by means of powder coating. The ingress protection degree is IP20; the total weight is of 0.920 kg. The power supply driver is not provided and is to be ordered separately.

The total absorbed power is 18 W. The power supply cable is included and features a 0.20 m length.

The device features protection class III and can be ceiling-mounted, with a 130 mm diameter hole (in plasterboard).

Compliant with the EN 60598-1 standard and its specific provisions.



Distance [m]	Cone diameter [m]	illuminance [lx]
0.5	0.35 0.35	E(0°) 16409 E(C90) 19.1° 6993 E(C0) 19.2° 6965
1.0	0.69 0.70	E(0°) 4102 E(C90) 19.1° 1748 E(C0) 19.2° 1741
1.5	1.04 1.04	E(0°) 1823 E(C90) 19.1° 777 E(C0) 19.2° 774
2.0	1.39 1.38	E(0°) 1026 E(C90) 19.1° 437 E(C0) 19.2° 435
2.5	1.73 1.74	E(0°) 656 E(C90) 19.1° 280 E(C0) 19.2° 279
3.0	2.08 2.09	E(0°) 456 E(C90) 19.1° 194 E(C0) 19.2° 193

— C0/C180 (Half-peak divergence: 38.4°)
— C90/C270 (Half-peak divergence: 38.2°)

Класс энергоэффективности

Этот продукт содержит источник света класса энергоэффективности E.

Иlluminotechnical Особенности

Light Output Ratio (LOR)	63 %
Световой поток (источник)	2750 lm
Световой поток светильника	1745 lm
Consumption	18 W
КПД светильника	96 lm/W
Температура цвета	2700 K
Standard Deviation of Colour Matching	2 Step MacAdam
Коэффициент цветопередачи	98 Ra
Black Body Locus	On

Стандартная температура рабочей среды -20 / +50°C

Обычная температура стекла 40°C

LED Life / Failure Ratio

L70 B10 C0 252000h (at Tj 65 Ta 25)

UGR

UGR axial 18.4

UGR transversal 18.4

X=4H | Y=8H S=0.25H

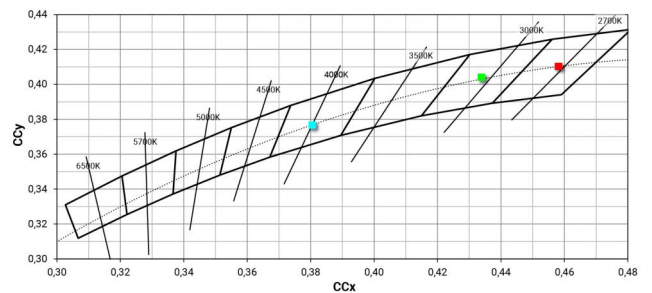
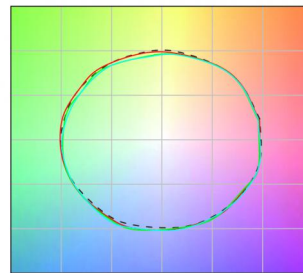
Reflection factor 70/50/20

OPTICAL

Оптика C0/C180 38°

Light distribution simmetry Symmetrical

COLOR VECTOR GRAPHIC





Оптика
Распределение света: spot,Материал покрытия: Устойчивый к УФ-лучам поликарбонат

Code
99827



Оптика
Распределение света: medium flood,Материал покрытия: Устойчивый к УФ-лучам поликарбонат,Устойчивый к УФ-лучам поликарбонат,Устойчивый к УФ-лучам поликарбонат

Code
99828



Оптика
Распределение света: flood,Материал покрытия: Устойчивый к УФ-лучам поликарбонат,Устойчивый к УФ-лучам поликарбонат,Устойчивый к УФ-лучам поликарбонат

Code
99829



противоослепление
Тип защиты от бликов: Сотовая решетка.
Материал:Ром-С, Цвет:чёрный.

Code
99780



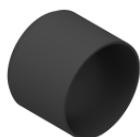
Рассеиватель
Тип рассеивателя: filtro ellittico.
Материал:Ром-С, Цвет:чёрный.

Code
99781



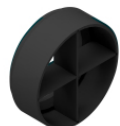
противоослепление
Тип защиты от бликов: schermo cilindrico 45°.
Материал:Ром-С, Цвет:чёрный.

Code
99782



противоослепление
Тип защиты от бликов: schermo cilindrico.
Материал:Ром-С, Цвет:чёрный.

Code
99783



противоослепление
Тип защиты от бликов: frangiluce a croce.
Материал:Ром-С, Цвет:чёрный.

Code
99779



Optus_EX | Downlights | Accessories
81664M30



Картер

Место установки: Потолок L=115mm, H=99.6mm, D=120mm.

Материал:PC, Цвет:черный.

Finish

Black

Code

99510