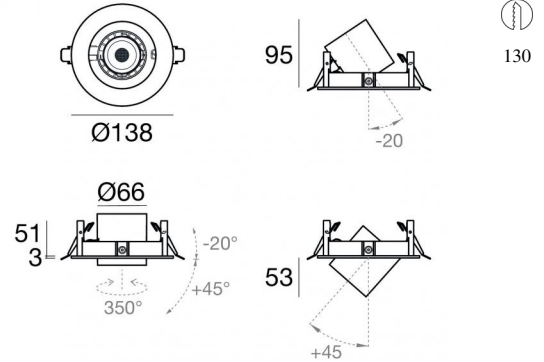




Даунлайты | 1 arrayLED 18 W DC 500 mA
CRI 98
81663W60



Технические данные

| | |
|---|-----------------------|
| Место установки | Потолок |
| Место установки | Интерьерное освещение |
| Источник света | СИД |
| Circuit structure | arrayLED |
| Оптика | Wide Flood |
| Light emission direction | downward |
| Номинальная мощность | 18 W DC |
| Световой поток (источник) | 2891 lm |
| Диапазон входного напряжения | 500mA |
| Цветовая температура / Tone | 3000 K |
| Коэффициент цветопередачи | 98 Ra |
| Пост.ток / пост. напряжение | CC |
| Класс изоляции | 3 |
| IP | IP20 |
| Испытание нити накаливания | 850° |
| прямая установка на нормально возгорающиеся поверхности | Да |
| СЕ | Да |
| Драйвер прилагается | Нет |
| Изделие с регулиацией яркости света | DALI - 1-10V |
| Поворотный механизм | Estraibile |
| общий угол (вертикальная плоскость) | 65 ° |
| общий угол (горизонтальная плоскость) | 350 ° |
| Откидной механизм | Нет |
| Возможность установки на тротуаре | Нет |
| Способность выдерживать вес транспорта | Нет |
| Провод прилагается | Да |
| Длина кабеля | 0.20 m |
| Обработка полимерами | Нет |
| Тип светового излучения | Одинарное излучение |
| Вес нетто | 0.920 Kg |
| Защита от электростатических разрядов | Нет |
| Защита от перенапряжения | Нет |

отделка корпус

| | |
|-----------|--|
| Материал | Литой под давлением алюминий EN AB - 46100 |
| Цвет | белый |
| обработки | Порошковое покрытие |

отделка крепление

| | |
|-----------|--|
| Материал | Литой под давлением алюминий EN AB - 46100 |
| Цвет | белый |
| обработки | Порошковое покрытие |

Электроника

| | |
|--|--|
| | 99115 1-10V - N/O button Multi Power 198~264V AC / 180~275V DC (1 art.) |
|--|--|

| | |
|--|---|
| | 99106 On/Off Driver 198~264V AC (1 art.) |
|--|---|

| | |
|--|--|
| | C-E100001 Push and Simply Dim - DALI-2 Multi Power 198~264V AC / 180~275V DC (1 art.) |
|--|--|

Cables Electrification

| | |
|-----------------|----|
| Cable connector | No |
|-----------------|----|



Даунлайты | 1 arrayLED 18 W DC 500 mA | CRI 98
81663W60

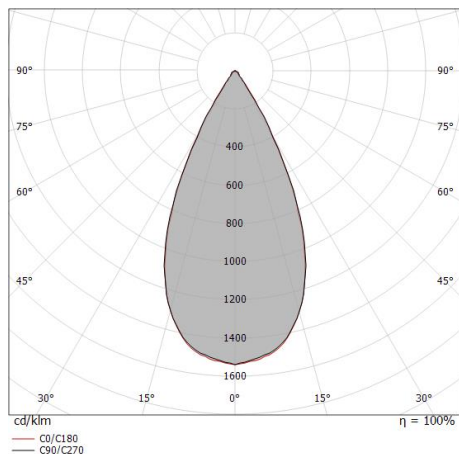
Single emission recessed downlights for indoor application. The warm white LED light source is composed of 1 arrayed LEDs with CCT of 3000 K and a CRI 98; the source luminous flux is 2891 lm, with a 160.6 lm/W nominal luminous efficacy.

The device body is made of die-cast aluminium en ab - 46100 and features a white finish, processed by means of powder coating; the mounting frame is made of die-cast aluminium en ab - 46100, with a white finish, processed by means of powder coating. The ingress protection degree is IP20; the total weight is of 0.920 kg. The power supply driver is not provided and is to be ordered separately.

The total absorbed power is 18 W. The power supply cable is included and features a 0.20 m length.

The device features protection class III and can be ceiling-mounted, with a 130 mm diameter hole (in plasterboard).

Compliant with the EN 60598-1 standard and its specific provisions.



| Distance [m] | Cone diameter [m] | illuminance [lx] |
|--------------|-------------------|--|
| 0.5 | 0.47 0.46 | E(0°) 10912 E(C90) 4073 E(C0) 4124 |
| 1.0 | 0.93 0.92 | E(0°) 2728 E(C90) 1018 E(C0) 1031 |
| 1.5 | 1.40 1.38 | E(0°) 1212 E(C90) 453 E(C0) 458 |
| 2.0 | 1.87 1.84 | E(0°) 682 E(C90) 255 E(C0) 258 |
| 2.5 | 2.33 2.30 | E(0°) 436 E(C90) 163 E(C0) 165 |
| 3.0 | 2.80 2.76 | E(0°) 303 E(C90) 113 E(C0) 115 |

— C0/C180 (Half-peak divergence: 49.4°)
— C90/C270 (Half-peak divergence: 50.0°)

Класс энергоэффективности

Этот продукт содержит источник света класса энергоэффективности E.

Иlluminotechnical Особенности

| | |
|---------------------------------------|----------------|
| Light Output Ratio (LOR) | 61 % |
| Световой поток (источник) | 2891 lm |
| Световой поток светильника | 1773 lm |
| Consumption | 18 W |
| КПД светильника | 98 lm/W |
| Температура цвета | 3000 K |
| Standard Deviation of Colour Matching | 2 Step MacAdam |
| Коэффициент цветопередачи | 98 Ra |
| Black Body Locus | On |

Стандартная температура рабочей среды -20 / +50°C

Обычная температура стекла 40°C

LED Life / Failure Ratio

L70 B10 C0 252000h (at Tj 65 Ta 25)

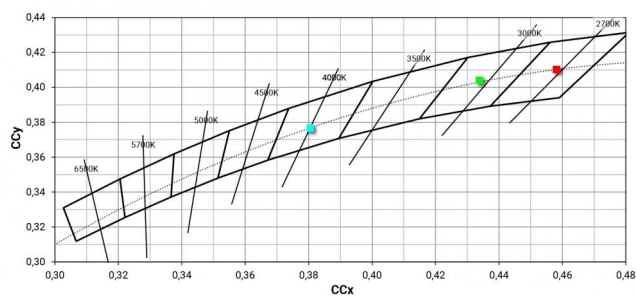
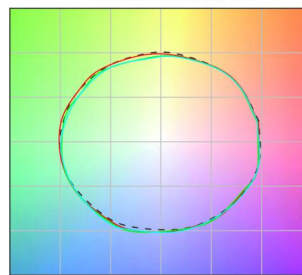
UGR

| | |
|-------------------|----------|
| UGR axial | 20.4 |
| UGR transversal | 20.4 |
| X=4H Y=8H | S=0.25H |
| Reflection factor | 70/50/20 |

OPTICAL

| | |
|-----------------------------|-------------|
| Оптика C0/C180 | 49° |
| Light distribution symmetry | Symmetrical |

COLOR VECTOR GRAPHIC



Даунлайты | 1 arrayLED 18 W DC 500 mA | CRI 98

81663W60

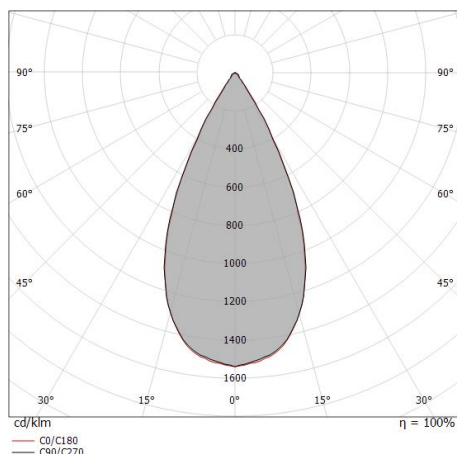
Single emission recessed downlights for indoor application. The warm white LED light source is composed of 1 arrayed LEDs with CCT of 3000 K and a CRI 98; the source luminous flux is 2891 lm, with a 160.6 lm/W nominal luminous efficacy.

The device body is made of die-cast aluminium en ab - 46100 and features a white finish, processed by means of powder coating; the mounting frame is made of die-cast aluminium en ab - 46100, with a white finish, processed by means of powder coating. The ingress protection degree is IP20; the total weight is of 0.920 kg. The power supply driver is not provided and is to be ordered separately.

The total absorbed power is 18 W. The power supply cable is included and features a 0.20 m length.

The device features protection class III and can be ceiling-mounted, with a 130 mm diameter hole (in plasterboard).

Compliant with the EN 60598-1 standard and its specific provisions.



| Distance [m] | Cone diameter [m] | illuminance [lx] |
|--------------|-------------------|---|
| 0.5 | 0.47 0.46 | E(0°) 7964 E(C90) 2972 E(C0) 3010 |
| 1.0 | 0.93 0.92 | E(0°) 1991 E(C90) 743 E(C0) 753 |
| 1.5 | 1.40 1.38 | E(0°) 885 E(C90) 330 E(C0) 334 |
| 2.0 | 1.87 1.84 | E(0°) 498 E(C90) 186 E(C0) 188 |
| 2.5 | 2.33 2.30 | E(0°) 319 E(C90) 119 E(C0) 120 |
| 3.0 | 2.80 2.76 | E(0°) 221 E(C90) 83 E(C0) 84 |

— C0/C180 (Half-peak divergence: 49.4°)
— C90/C270 (Half-peak divergence: 50.0°)

Класс энергоэффективности

Этот продукт содержит источник света класса энергоэффективности E .

Иlluminotechnical Особенности

| | |
|---------------------------------------|----------------|
| Light Output Ratio (LOR) | 44 % |
| Световой поток (источник) | 2891 lm |
| Световой поток светильника | 1294 lm |
| Consumption | 12 W |
| КПД светильника | 107 lm/W |
| Температура цвета | 3000 K |
| Standard Deviation of Colour Matching | 2 Step MacAdam |
| Коэффициент цветопередачи | 98 Ra |
| Black Body Locus | On |
| Стандартная температура рабочей среды | -20 / +50°C |
| Обычная температура стекла | 40°C |

LED Life / Failure Ratio

L70 B10 C0 252000h (at Tj 65 Ta 25)

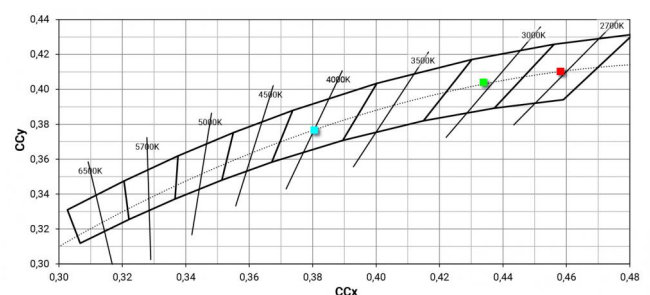
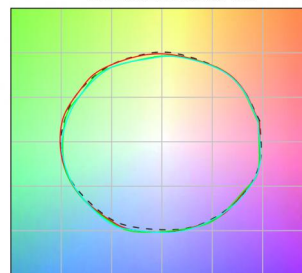
UGR

| | |
|-------------------|----------|
| UGR axial | 19.3 |
| UGR transversal | 19.3 |
| X=4H Y=8H | S=0.25H |
| Reflection factor | 70/50/20 |

OPTICAL

| | |
|-----------------------------|-------------|
| Оптика C0/C180 | 49° |
| Light distribution simmetry | Symmetrical |

COLOR VECTOR GRAPHIC





Оптика
Распределение света: spot,Материал покрытия: Устойчивый к УФ-лучам поликарбонат

Code
99827



Оптика
Распределение света: medium flood,Материал покрытия: Устойчивый к УФ-лучам поликарбонат,Устойчивый к УФ-лучам поликарбонат,Устойчивый к УФ-лучам поликарбонат

Code
99828



Оптика
Распределение света: flood,Материал покрытия: Устойчивый к УФ-лучам поликарбонат,Устойчивый к УФ-лучам поликарбонат,Устойчивый к УФ-лучам поликарбонат

Code
99829



противоослепление
Тип защиты от бликов: Сотовая решетка.
Материал:Ром-С, Цвет:чёрный.

Code
99780



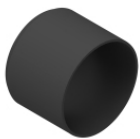
Рассеиватель
Тип рассеивателя: filtro ellittico.
Материал:Ром-С, Цвет:чёрный.

Code
99781



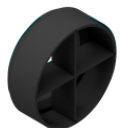
противоослепление
Тип защиты от бликов: schermo cilindrico 45°.
Материал:Ром-С, Цвет:чёрный.

Code
99782



противоослепление
Тип защиты от бликов: schermo cilindrico.
Материал:Ром-С, Цвет:чёрный.

Code
99783



противоослепление
Тип защиты от бликов: frangiluce a croce.
Материал:Ром-С, Цвет:чёрный.

Code
99779



Optus_EX | Downlights | Accessories
81663W60



Картер

Место установки: Потолок L=115mm, H=99.6mm, D=120mm.

Материал:PC, Цвет:черный.

Finish

Black

Code

99510