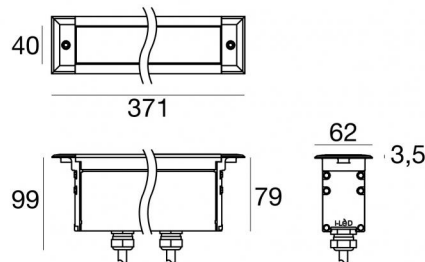


Archiline_A Anti-glare



Линейные элементы | 220-240 V
11 x powerLEDs 11.2 W DC - 15.5 W AC | CRI 80

81607M60



Технические данные

Тип	Frame
Место установки	Стена - Пол
Место установки	Наружное освещение
Источник света	СИД
Circuit structure	powerLEDs
Оптика	Medium Wide Flood
Light emission direction	upward
Номинальная мощность	11.2 W DC
Мощность общее	15.5 W
Световой поток (источник)	1716 lm
Frequency	50 - 60 Hz
Цветовая температура / Tone	2700 K
Коэффициент цветопередачи	80 Ra
Пост.ток / пост. напряжение	AC
Класс изоляции	1
IP	IP67
ИК	IK10
Испытание нити накаливания	850°
прямая установка на нормально возгорающиеся поверхности	Да
СЕ	Да
Драйвер прилагается	Драйвер
Изделие с регулиющей яркости света	DALI
Поворотный механизм	Нет
Откидной механизм	Нет
Возможность установки на тротуаре	Да
Способность выдерживать вес транспорта	Нет
Провод прилагается	Да
Длина кабеля	0.2 m
Обработка полимерами	Нет
Тип светового излучения	Одинарное излучение
Вес нетто	1.5 Kg
Защита от электростатических разрядов	4 KV
Защита от перенапряжения	6 KV
Оптическая технология	Dark light
Технологические характеристики изделия	Acquastop - TVS

отделка корпус

Материал	Алюминий 6060
Цвет	анодированный алюминий
обработки	Анодирование 20 мкм

отделка рассеиватель

Материал	Экстра-прозрачное стекло - закаленное
Цвет	прозрачный
обработки	Трафаретная печать

Cables Electrification+signal

Cable connector	Female Plug 5 pin
IP (locked condition)	68
Cable connector	Male Plug 5 Pin

Archiline_A Anti-glare



Линейные элементы | 220-240 V | 11 x powerLEDs 11.2 W DC - 15.5 W AC | CRI 80
81607M60

Single emission lines for outdoor application. The super warm white LED light source with a medium wide flood light distribution is composed of 11 powered LEDs with CCT of 2700 K and a CRI 80; the source luminous flux is 1716 lm, with a 153.2 lm/W nominal luminous efficacy.

The device body is made of aluminium 6060 and features a anodised aluminum finish, processed by means of 20 µm anodizing; the diffuser is made of extra clear glass - tempered with a silk-screening treatment. The ingress protection degree is IP67; the total weight is of 1.5 kg.

The total absorbed power is 15.5 W. The power supply cable is included and features a 0.2 m length.

The device features protection class I and can be wall lights or floor-mounted with an outer casing, code 98671 (for concrete or masonry).

Compliant with the EN 60598-1 standard and its specific provisions.

Класс энергоэффективности

Этот продукт содержит источник света класса энергоэффективности D .

Иlluminotechnical Особенности

Light Output Ratio (LOR)	60 %
Световой поток (источник)	1716 lm
Световой поток светильника	1040 lm
Consumption	15.5 W
КПД светильника	67 lm/W
Температура цвета	2700 K
Standard Deviation of Colour Matching	1.5 Step MacAdam
Коэффициент цветопередачи	80 Ra

Стандартная температура рабочей среды	-20 / +50°C
Обычная температура стекла	40°C

LED Life / Failure Ratio

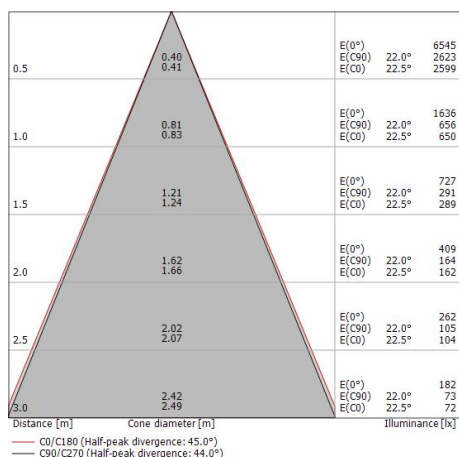
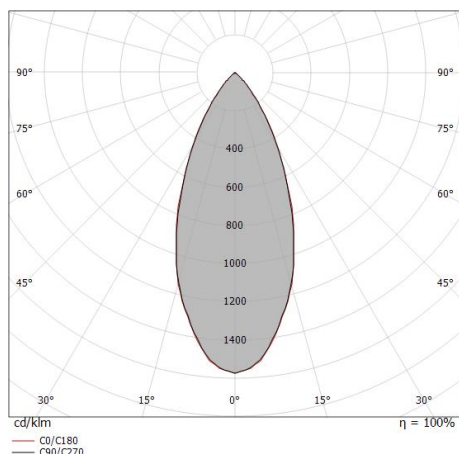
L70 B10 C0 361980h (at Tj 60 Ta 25)

UGR

UGR transversal	24
UGR axial	24.1
X=4H Y=8H	S=0.25H
Reflection factor	70/50/20

OPTICAL

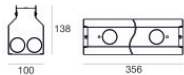
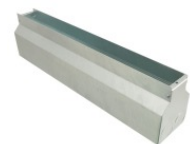
Оптика C0/C180	44°
Light distribution simmetry	Symmetrical



Archiline_A Anti-glare



Archiline_A Anti-glare | Lines | Accessories
81607M60



Монтажный корпус

Место установки: Стена, Пол; Тип установки: Стена из кладки L=356mm, H=138.3mm, D=100.2mm.

Материал:Железо, Цвет:цинк, обработки :Цинкование.

Finish

Grey

Code

98671



Кабель и соединитель

Длина 5000 mm.

Code

99822



Кабель и соединитель

Длина 1000 mm.

Code

99823



Кабель и соединитель

Длина 5000 mm.

Code

99824



Кабель и соединитель

Длина 10000 mm.

Code

99825



Кабель и соединитель

Длина 1000 mm.

Code

99826