



## Даунлайты | 1 x powerLED - x powerLED 5 W DC 24 V | CRI 80 81242M30

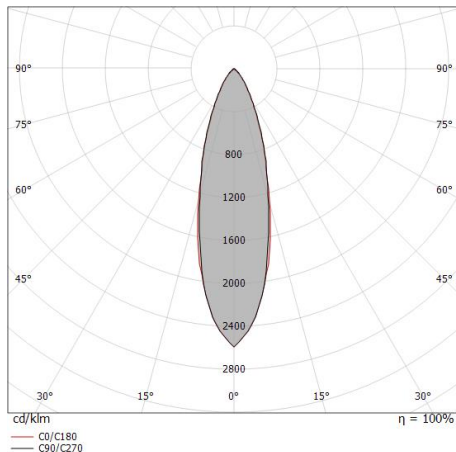
Single emission recessed downlights for outdoor application. The super warm white LED light source is composed of 1 powered LEDs with CCT of 2700 K and a CRI 80; the source luminous flux is 490 lm, with a 98.0 lm/W nominal luminous efficacy. The super warm white LED light source powered LED with CCT of 2700 K and a CRI 80; The super warm white LED light source powered LED with CCT of 2700 K and a CRI 80.

The device body is made of die-cast aluminium en ab - 46100 and features a black finish, processed by means of open pore anodizing + powder coating; the diffuser is made of extra clear glass - tempered. The ingress protection degree is IP67; the total weight is of 0.2 kg.

The total absorbed power is 5 W. The power supply cable is included and features a 1 m length.

The device features protection class III and can be ceiling-mounted, with a 55 mm diameter hole (in plasterboard) with an outer casing, code 99749 (for concrete or masonry).

Compliant with the EN 60598-1 standard and its specific provisions.



Distance [m]	Cone diameter [m]	illuminance [lx]
0.5	0.25 0.26	E(0°) 2803 E(C90) 14.3° 1284 E(C0) 14.8° 1269
1.0	0.51 0.53	E(0°) 701 E(C90) 14.3° 321 E(C0) 14.8° 317
1.5	0.76 0.79	E(0°) 311 E(C90) 14.3° 143 E(C0) 14.8° 141
2.0	1.02 1.06	E(0°) 175 E(C90) 14.3° 80 E(C0) 14.8° 79
2.5	1.27 1.32	E(0°) 112 E(C90) 14.3° 51 E(C0) 14.8° 51
3.0	1.53 1.59	E(0°) 78 E(C90) 14.3° 36 E(C0) 14.8° 35

— C0/C180 (Half-peak divergence: 29.6°)  
— C90/C270 (Half-peak divergence: 28.6°)

### Класс энергоэффективности

Этот продукт содержит 3 источника света класса энергоэффективности E.

### Иlluminotechnical Особенности

Light Output Ratio (LOR)	55 %
Световой поток (источник)	490 lm
Световой поток светильника	271 lm
Consumption	5 W
КПД светильника	54 lm/W
Температура цвета	2700 K
Standard Deviation of Colour Matching	3 Step MacAdam
Коэффициент цветопередачи	80 Ra
Black Body Locus	On

Стандартная температура рабочей среды -20 / +50°C

Обычная температура стекла 40°C

### LED Life / Failure Ratio

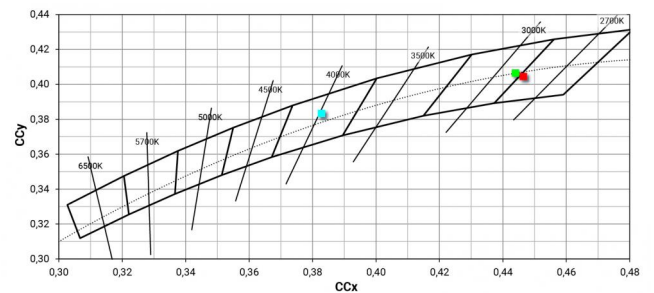
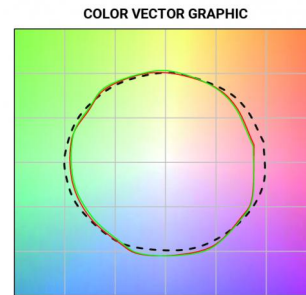
L70 B10 C0 247450h (at Tj 60 Ta 25 )

### UGR

UGR axial	16.9
UGR transversal	16.8
X=4H   Y=8H	S=0.25H
Reflection factor	70/50/20

### OPTICAL

Оптика C0/C180	29°
Light distribution symmetry	Symmetrical





Монтажный корпус

Место установки: Потолок; Тип установки: Стена из кладки L=200mm, H=113mm, D=137mm.  
Материал:полипропилен, Цвет:белый.

**Code**

89373

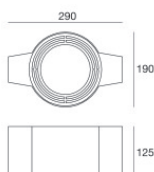
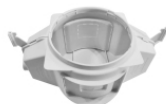


Монтажный корпус

Место установки: Потолок; Тип установки: Стена из кладки L=370mm, H=120mm, D=200mm.  
Материал:полипропилен, Цвет:белый.

**Code**

89374

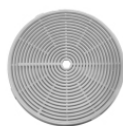


Монтажный корпус - (необходимо укомплектовать грилем универсальным 99750)

Место установки: Потолок; Тип установки: Стена из кладки L=290mm, H=125mm, D=190mm

**Code**

99749



Аксессуары для наружных оболочек - Универсальная решетка для внешнего кожуха 99749

**Code**

99750