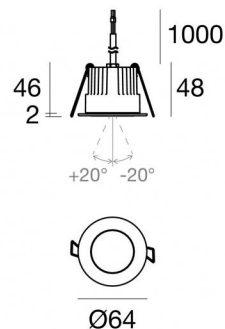


Даунлайты | 1 x powerLED 4 W DC 350 mA

CRI 80

81241N60



Технические данные	
Место установки	Потолок
Место установки	Наружное освещение
Источник света	СИД
Circuit structure	powerLED
Оптика	60°
Light emission direction	downward
Номинальная мощность	4 W DC
Световой поток (источник)	529 lm
Диапазон входного напряжения	350mA
Цветовая температура / Tone	4000 K
Коэффициент цветопередачи	80 Ra
Пост.ток / пост. напряжение	CC
Класс изоляции	3
IP	IP67
IK	IK10
Испытание нити накаливания	850°
прямая установка на нормально возгорающиеся поверхности	Да
СЕ	Да
Драйвер прилагается	Нет
Изделие с регулицией яркости света	DALI - 1-10V
Поворотный механизм	Нет
Откидной механизм	Да
общий угол (вертикальная плоскость)	40 °
Возможность установки на тротуаре	Нет
Способность выдерживать вес транспорта	Нет
Провод прилагается	Да
Длина кабеля	1 m
Обработка полимерами	Да
Тип светового излучения	Одинарное излучение
Вес нетто	0.2 Kg
Защита от электростатических разрядов	Нет
Защита от перенапряжения	Нет
Технологические характеристики изделия	Acquastop - TVS

#### отделка корпус

Материал	Литой под давлением алюминий EN AB - 46100
Цвет	черный
обработки	Анодирование со сквозными порами + порошковая краска

#### отделка рассеиватель

Материал	Экстра-прозрачное стекло - закаленное
Цвет	прозрачный

#### отделка Фланец

Материал	Нержавеющая сталь AISI 316L
Цвет	сталь
обработки	Эффект обработки сеткой

#### Электроника



89421  
On/Off Driver 198~264V AC / 176~275V DC (1 art.)



C-E200006  
On/Off Driver 198~264V AC / 180~275V DC (1 - 3 art.)

#### Cables Electrification

Cable connector	No
-----------------	----



## Даунлайты | 1 x powerLED 4 W DC 350 mA | CRI 80 81241N60

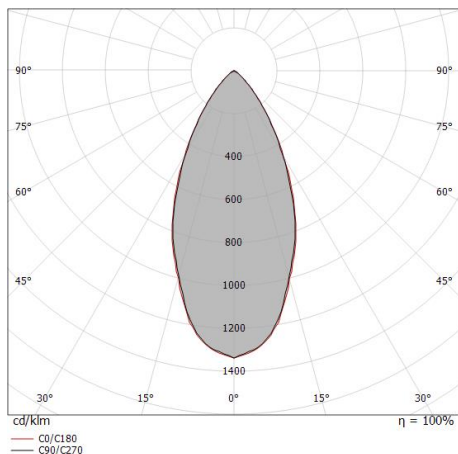
Single emission recessed downlights for outdoor application. The natural white LED light source is composed of 1 powered LEDs with CCT of 4000 K and a CRI 80; the source luminous flux is 529 lm, with a 132.3 lm/W nominal luminous efficacy.

The device body is made of die-cast aluminium en ab - 46100 and features a black finish, processed by means of open pore anodizing + powder coating; the diffuser is made of extra clear glass - tempered. The ingress protection degree is IP67; the total weight is of 0.2 kg. The power supply driver is not provided and is to be ordered separately.

The total absorbed power is 4 W. The power supply cable is included and features a 1 m length.

The device features protection class III and can be ceiling-mounted, with a 55 mm diameter hole (in plasterboard) with an outer casing, code 99749 (for concrete or masonry).

Compliant with the EN 60598-1 standard and its specific provisions.



Distance [m]	Cone diameter [m]	Illuminance [lx]
0.5	0.45 0.46	E(0°) 1728 E(C90) 657 E(C0) 650
1.0	0.90 0.92	E(0°) 432 E(C90) 164 E(C0) 163
1.5	1.35 1.37	E(0°) 192 E(C90) 73 E(C0) 72
2.0	1.80 1.83	E(0°) 108 E(C90) 41 E(C0) 41
2.5	2.25 2.29	E(0°) 69 E(C90) 26 E(C0) 26
3.0	2.70 2.75	E(0°) 48 E(C90) 18 E(C0) 18

— C0/C180 (Half-peak divergence: 49.2°)  
— C90/C270 (Half-peak divergence: 48.4°)

### Класс энергоэффективности

Этот продукт содержит источник света класса энергоэффективности E.

### Иlluminotechnical Особенности

Light Output Ratio (LOR)	61 %
Световой поток (источник)	529 lm
Световой поток светильника	324 lm
Consumption	4 W
КПД светильника	81 lm/W
Температура цвета	4000 K
Standard Deviation of Colour Matching	3 Step MacAdam
Коэффициент цветопередачи	80 Ra
Стандартная температура рабочей среды	-20 / +50°C
Обычная температура стекла	40°C

### LED Life / Failure Ratio

L70 B10 C0 247450h (at Tj 60 Ta 25 )

### UGR

UGR axial	20
UGR transversal	19.9
X=4H   Y=8H	S=0.25H
Reflection factor	70/50/20

### OPTICAL

Оптика C0/C180	48°
Light distribution simmetry	Symmetrical



Монтажный корпус

Место установки: Потолок; Тип установки: Стена из кладки L=200mm, H=113mm, D=137mm.  
Материал:полипропилен, Цвет:белый.

**Code**

89373

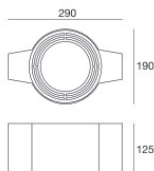
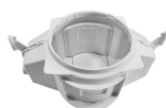


Монтажный корпус

Место установки: Потолок; Тип установки: Стена из кладки L=370mm, H=120mm, D=200mm.  
Материал:полипропилен, Цвет:белый.

**Code**

89374



Монтажный корпус - (необходимо укомплектовать грилем универсальным 99750)

Место установки: Потолок; Тип установки: Стена из кладки L=290mm, H=125mm, D=190mm

**Code**

99749



Аксессуары для наружных оболочек - Универсальная решетка для внешнего кожуха 99749

**Code**

99750