



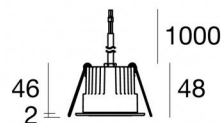
Даунлайты | 1 x powerLED 4 W DC 350 mA

CRI 80

81224N15



55

**Технические данные**

Место установки	Потолок
Место установки	Наружное освещение
Источник света	СИД
Circuit structure	powerLED
Оптика	Spot
Light emission direction	downward
Номинальная мощность	4 W DC
Световой поток (источник)	529 lm
Диапазон входного напряжения	350mA
Цветовая температура / Tone	4000 K
Коэффициент цветопередачи	80 Ra
Пост.ток / пост. напряжение	СС
Класс изоляции	3
IP	IP67
IK	IK10
Испытание нити накаливания	850°
прямая установка на нормально возгорающиеся поверхности	Да
СЕ	Да
Драйвер прилагается	Нет
Изделие с регулиацией яркости света	DALI - 1-10V
Поворотный механизм	Нет
Откидной механизм	Нет
Возможность установки на тротуаре	Нет
Способность выдерживать вес транспорта	Нет
Провод прилагается	Да
Длина кабеля	1 m
Обработка полимерами	Да
Тип светового излучения	Одинарное излучение
Вес нетто	0.2 Kg
Защита от электростатических разрядов	Нет
Защита от перенапряжения	Нет
Оптическая технология	Honey comb
Технологические характеристики изделия	Acquastop - TVS

**отделка корпус**

Материал	Литой под давлением алюминий EN AB - 46100
Цвет	черный
обработка	Анодирование со сквозными порами + порошковая краска

**отделка рассеиватель**

Материал	Экстра-прозрачное стекло - закаленное
Цвет	прозрачный

**отделка Фланец**

Материал	Нержавеющая сталь AISI 316L
Цвет	сталь
обработка	Эффект обработки сеткой

**Электроника**89421  
On/Off Driver 198~264V AC / 176~275V DC (1 art.)C-E200004  
Push and Simply Dim - DALI-2 Controller (2 - 3 art.)C-E200006  
On/Off Driver 198~264V AC / 180~275V DC (2 - 3 art.)**Cables Electrification**

Cable connector	No
-----------------	----



## Даунлайты | 1 x powerLED 4 W DC 350 mA | CRI 80 81224N15

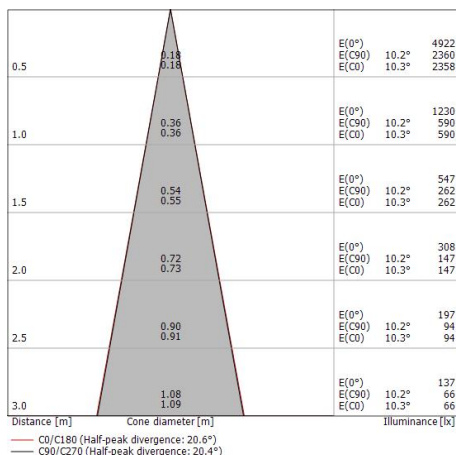
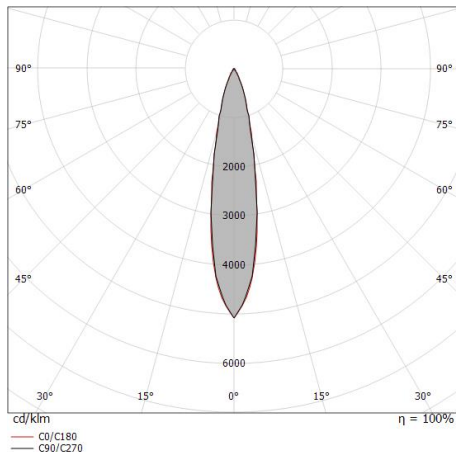
Single emission recessed downlights for outdoor application. The natural white LED light source with a spot light distribution is composed of 1 powered LEDs with CCT of 4000 K and a CRI 80; the source luminous flux is 529 lm, with a 132.3 lm/W nominal luminous efficacy.

The device body is made of die-cast aluminium en ab - 46100 and features a black finish, processed by means of open pore anodizing + powder coating; the diffuser is made of extra clear glass - tempered. The ingress protection degree is IP67; the total weight is of 0.2 kg. The power supply driver is not provided and is to be ordered separately.

The total absorbed power is 4 W. The power supply cable is included and features a 1 m length.

The device features protection class III and can be ceiling-mounted, with a 55 mm diameter hole (in plasterboard) with an outer casing, code 99749 (for concrete or masonry).

Compliant with the EN 60598-1 standard and its specific provisions.



### Класс энергоэффективности

Этот продукт содержит источник света класса энергоэффективности E.

### Иlluminotechnical Особенности

Light Output Ratio (LOR)	45 %
Световой поток (источник)	529 lm
Световой поток светильника	242 lm
Consumption	4 W
КПД светильника	60 lm/W
Температура цвета	4000 K
Standard Deviation of Colour Matching	3 Step MacAdam
Коэффициент цветопередачи	80 Ra
Стандартная температура рабочей среды	-20 / +50°C
Обычная температура стекла	40°C

### LED Life / Failure Ratio

L70 B10 C0 247450h (at Tj 60 Ta 25)

### UGR

UGR axial	12.8
UGR transversal	13.3
X=4H   Y=8H	S=0.25H
Reflection factor	70/50/20

### OPTICAL

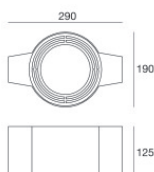
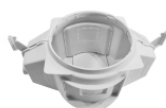
Оптика C0/C180	20°
Light distribution symmetry	Symmetrical



Монтажный корпус

Место установки: Потолок; Тип установки: Стена из кладки L=200mm, H=113mm, D=137mm.  
Материал:полипропилен, Цвет:белый.**Code**89373

Монтажный корпус

Место установки: Потолок; Тип установки: Стена из кладки L=370mm, H=120mm, D=200mm.  
Материал:полипропилен, Цвет:белый.**Code**89374

Монтажный корпус - (необходимо укомплектовать грилем универсальным 99750)

Место установки: Потолок; Тип установки: Стена из кладки L=290mm, H=125mm, D=190mm

**Code**99749

Аксессуары для наружных оболочек - Универсальная решетка для внешнего кожуха 99749

**Code**99750