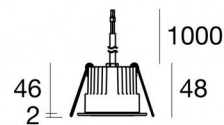




Даунлайты
1 + 1 + 1 x powerLED 12 W DC 350 mA | CRI 80
81223M15



55



Технические данные	
Место установки	Потолок
Место установки	Наружное освещение
Источник света	СИД
Circuit structure	powerLED
Оптика	Spot + Spot + Spot
Light emission direction	downward + downward + downward
Номинальная мощность	12 W DC
Световой поток (источник)	1470 lm
Цветовая температура / Tone	2700 K
Коэффициент цветопередачи	80 Ra
Пост.ток / пост. напряжение	СС
Класс изоляции	3
IP	IP67
IK	IK10
Испытание нити накаливания	850°
прямая установка на нормально возгорающиеся поверхности	Да
СЕ	Да
Драйвер прилагается	Нет
Изделие с регулишей яркости света	DALI - 1-10V
Поворотный механизм	Нет
Откидной механизм	Нет
Возможность установки на тротуаре	Нет
Способность выдерживать вес транспорта	Нет
Провод прилагается	Да
Длина кабеля	1 m
Обработка полимерами	Да
Тип светового излучения	Одинарное излучение
Вес нетто	0.2 Kg
Защита от электростатических разрядов	Нет
Защита от перенапряжения	Нет
Технологические характеристики изделия	Acquastop - TVS

отделка корпус

Материал	Литой под давлением алюминий EN AB - 46100
Цвет	черный
обработка	Анодирование со сквозными порами + порошковая краска

отделка рассеиватель

Материал	Экстра-прозрачное стекло - закаленное
Цвет	прозрачный

отделка Фланец

Материал	Нержавеющая сталь AISI 316L
Цвет	сталь
обработка	Эффект обработки сеткой

Электроника



89421
On/Off Driver 198~264V AC / 176~275V DC (1 art.)



C-E200006
On/Off Driver 198~264V AC / 180~275V DC (1 art.)

Cables Electrification

Cable connector	No
-----------------	----

Даунлайты | 1 + 1 + 1 x powerLED 12 W DC 350 mA | CRI 80 81223M15

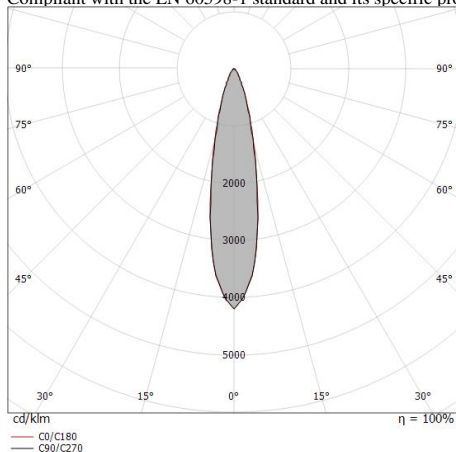
Single emission recessed downlights for outdoor application. The super warm white LED light source with a spot light distribution is composed of 1 powered LEDs with CCT of 2700 K and a CRI 80; the source luminous flux is 490 lm, with a 122.5 lm/W nominal luminous efficacy The super warm white LED light source with a spot light distribution is composed of 1 powered LEDs with CCT of 2700 K and a CRI 80; the source luminous flux is 490 lm, with a 122.5 lm/W nominal luminous efficacy The super warm white LED light source with a spot light distribution is composed of 1 powered LEDs with CCT of 2700 K and a CRI 80; the source luminous flux is 490 lm, with a 122.5 lm/W nominal luminous efficacy.

The device body is made of die-cast aluminium en ab - 46100 and features a black finish, processed by means of open pore anodizing + powder coating; the diffuser is made of extra clear glass - tempered. The ingress protection degree is IP67; the total weight is of 0.2 kg. The power supply driver is not provided and is to be ordered separately.

The total absorbed power is 12 W. The power supply cable is included and features a 1 m length.

The device features protection class III and can be ceiling-mounted, with a 55 mm diameter hole (in plasterboard) with an outer casing, code 99749(for concrete or masonry).

Compliant with the EN 60598-1 standard and its specific provisions.



Distance [m]	Cone diameter [m]	illuminance [lx]
0.5	0.19 0.20	E(0°) 5143 E(C90) 2452 E(C0) 2434
1.0	0.39 0.39	E(0°) 1286 E(C90) 613 E(C0) 608
1.5	0.58 0.59	E(0°) 571 E(C90) 272 E(C0) 270
2.0	0.78 0.78	E(0°) 321 E(C90) 153 E(C0) 152
2.5	0.97 0.98	E(0°) 206 E(C90) 98 E(C0) 97
3.0	1.17 1.18	E(0°) 143 E(C90) 68 E(C0) 68

— C0/C180 (Half-peak divergence: 22.2°)
— C90/C270 (Half-peak divergence: 22.0°)

Класс энергоэффективности

Этот продукт содержит 3 источника света класса энергоэффективности E .

Иlluminotechnical Особенности

Light Output Ratio (LOR)	20 %
Световой поток (источник)	1470 lm
Световой поток светильника	307 lm
Consumption	4 W
КПД светильника	76 lm/W
Температура цвета	2700 K
Standard Deviation of Colour Matching	3 Step MacAdam
Коэффициент цветопередачи	80 Ra
Black Body Locus	On
Стандартная температура рабочей среды	-20 / +50°C
Обычная температура стекла	40°C

LED Life / Failure Ratio

L70 B10 C0 247450h (at Tj 60 Ta 25)

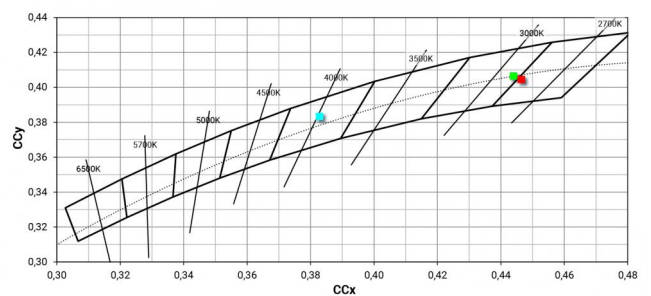
UGR

UGR axial	15.6
UGR transversal	15.6
X=4H Y=8H	S=0.25H
Reflection factor	70/50/20

OPTICAL

Оптика C0/C180	22°
Light distribution symmetry	Symmetrical

COLOR VECTOR GRAPHIC





Монтажный корпус

Место установки: Потолок; Тип установки: Стена из кладки L=200mm, H=113mm, D=137mm.
Материал:полипропилен, Цвет:белый.

Code

89373

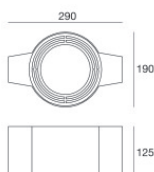
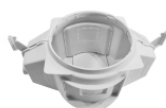


Монтажный корпус

Место установки: Потолок; Тип установки: Стена из кладки L=370mm, H=120mm, D=200mm.
Материал:полипропилен, Цвет:белый.

Code

89374

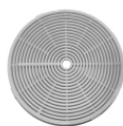


Монтажный корпус - (необходимо укомплектовать грилем универсальным 99750)

Место установки: Потолок; Тип установки: Стена из кладки L=290mm, H=125mm, D=190mm

Code

99749



Аксессуары для наружных оболочек - Универсальная решетка для внешнего кожуха 99749

Code

99750