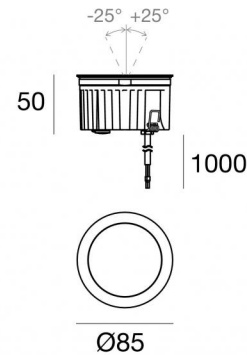


Аплайты | 1 arrayLED 8 W DC 220 mA | CRI 80  
81207N60



#### Технические данные

Тип	Выдерживает вес пешеходов
Место установки	Пол
Место установки	Наружное освещение
Источник света	СИД
Circuit structure	arrayLED
Оптика	Wide Flood
Light emission direction	upward
Номинальная мощность	8 W DC
Световой поток (источник)	1188 lm
Диапазон входного напряжения	220mA
Цветовая температура / Tone	4000 K
Коэффициент цветопередачи	80 Ra
Пост. ток / пост. напряжение	CC
Класс изоляции	3
IP	IP68
Ограничения по установке	Не для подводного использования
ИК	ИК10
Испытание нити накаливания	850°
прямая установка на нормально возгорающиеся поверхности	Да
СЕ	Да
Драйвер прилагается	Нет
Изделие с регулицией яркости света	DALI - 1-10V
Поворотный механизм	Нет
Откидной механизм	Да
общий угол (вертикальная плоскость)	50 °
Возможность установки на тротуаре	Да
Способность выдерживать вес транспорта	Нет
Провод прилагается	Да
Длина кабеля	1 m
Обработка полимерами	Да
Тип светового излучения	Одианрное излучение
Вес нетто	0.5 Kg
Защита от электростатических разрядов	Нет
Защита от перенапряжения	Нет
Технологические характеристики изделия	Aequastop

#### отделка корпус

Материал	Литой под давлением алюминий EN AB - 46100
Цвет	черный
обработки	Анодирование со сквозными порами + порошковая краска

#### отделка рассеиватель

Материал	Экстра-прозрачное стекло - закаленное
Цвет	прозрачный
обработки	Трафаретная печать

#### отделка Фланец

Материал	Нержавеющая сталь AISI 316L
Цвет	сталь
обработки	Эффект обработки щеткой

#### Электроника



99342  
On/Off Driver 198-264V AC (1 art.)

#### Cables Electrification

Cable connector	No
-----------------	----

## Аплайты | 1 arrayLED 8 W DC 220 mA | CRI 80 81207N60

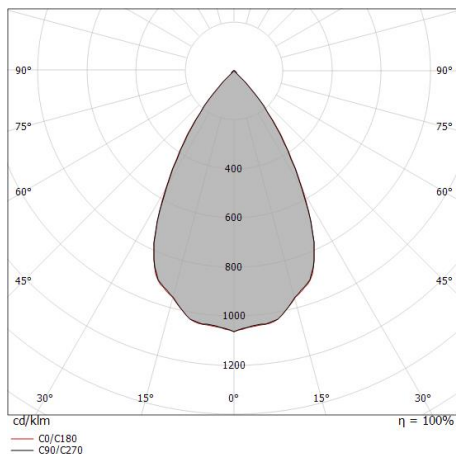
Single emission uplights for outdoor application. The natural white LED light source with a wide flood light distribution is composed of 1 arrayed LEDs with CCT of 4000 K and a CRI 80; the source luminous flux is 1188 lm, with a 148.5 lm/W nominal luminous efficacy.

The device body is made of die-cast aluminium en ab - 46100 and features a black finish, processed by means of open pore anodizing + powder coating; the diffuser is made of extra clear glass - tempered with a silk-screening treatment. The ingress protection degree is IP68; the total weight is of 0.5 kg. The power supply driver is not provided and is to be ordered separately.

The total absorbed power is 8 W. The power supply cable is included and features a 1 m length.

The device features protection class III and can be floor-mounted with an outer casing, code 99856 (for concrete or masonry).

Compliant with the EN 60598-1 standard and its specific provisions.



Distance [m]	Cone diameter [m]	Illuminance [lx]
0.5	0.59 0.59	E(0°) 3638 E(C90) 30.5° 1165 E(C0) 30.6° 1165
1.0	1.18 1.18	E(0°) 909 E(C90) 30.5° 291 E(C0) 30.6° 291
1.5	1.77 1.77	E(0°) 404 E(C90) 30.5° 129 E(C0) 30.6° 129
2.0	2.36 2.37	E(0°) 227 E(C90) 30.5° 73 E(C0) 30.6° 73
2.5	2.95 2.96	E(0°) 146 E(C90) 30.5° 47 E(C0) 30.6° 47
3.0	3.53 3.55	E(0°) 101 E(C90) 30.5° 32 E(C0) 30.6° 32

— C0/C180 (Half-peak divergence: 61.2°)  
— C90/C270 (Half-peak divergence: 61.0°)

### Класс энергоэффективности

Этот продукт содержит источник света класса энергоэффективности E.

### Иlluminotechnical Особенности

Light Output Ratio (LOR)	72 %
Световой поток (источник)	1188 lm
Световой поток светильника	857 lm
Consumption	8 W
КПД светильника	107 lm/W
Температура цвета	4000 K
Standard Deviation of Colour Matching	2 Step MacAdam
Коэффициент цветопередачи	80 Ra
Black Body Locus	On

Стандартная температура рабочей среды -20 / +50°C

Обычная температура стекла 40°C

### LED Life / Failure Ratio

L70 B10 C0 252000h (at Tj 65 Ta 25)

### UGR

UGR axial 19.4

UGR transversal 19.5

X=4H | Y=8H S=0.25H

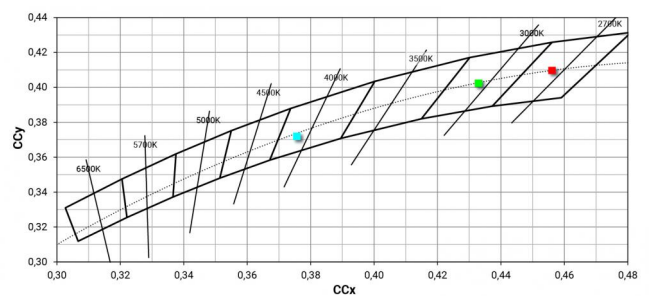
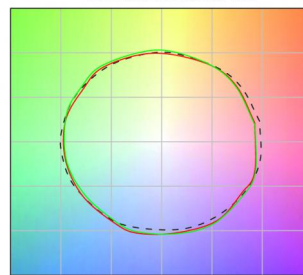
Reflection factor 70/50/20

### OPTICAL

Оптика C0/C180 61°

Light distribution symmetry Symmetrical

### COLOR VECTOR GRAPHIC





Монтажный корпус

Место установки: Пол; Тип установки: Стена из кладки L=114mm, H=76mm, D=114mm.

Материал:АБС-пластик, Цвет:черный.

**Code**

99651



Монтажный корпус

Место установки: Пол; Тип установки: Стена из кладки L=114mm, H=78mm, D=114mm.

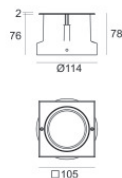
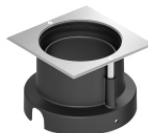
Материал:Нержавеющая сталь AISI 316, Цвет:сталь.

**Finish**



**Code**

99563



Монтажный корпус

Место установки: Пол; Тип установки: Стена из кладки L=105mm, H=76mm, D=105mm.

Материал:АБС-пластик, Цвет:черный.

**Code**

99856