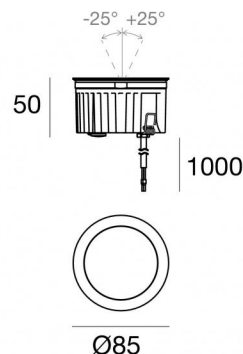


Аплайты | 1 arrayLED 8 W DC 220 mA | CRI 80
81207N30



Технические данные

Тип	Выдерживает вес пешеходов
Место установки	Пол
Место установки	Наружное освещение
Источник света	СИД
Circuit structure	arrayLED
Оптика	Medium Flood
Light emission direction	upward
Номинальная мощность	8 W DC
Световой поток (источник)	1188 lm
Диапазон входного напряжения	220mA
Цветовая температура / Tone	4000 K
Коэффициент цветопередачи	80 Ra
Пост.ток / пост. напряжение	СС
Класс изоляции	3
IP	IP68
Ограничения по установке	Не для подводного использования
ИК	ИК10
Испытание нити накаливания	850°
прямая установка на нормально возгорающиеся поверхности	Да
СЕ	Да
Драйвер прилагается	Нет
Изделие с регулицией яркости света	DALI - 1-10V
Поворотный механизм	Нет
Откидной механизм	Да
общий угол (вертикальная плоскость)	50 °
Возможность установки на тротуаре	Да
Способность выдерживать вес транспорта	Нет
Провод прилагается	Да
Длина кабеля	1 m
Обработка полимерами	Да
Тип светового излучения	Одианрное излучение
Вес нетто	0.5 Kg
Защита от электростатических разрядов	Нет
Защита от перенапряжения	Нет
Технологические характеристики изделия	Aequastop

отделка корпус

Материал	Литой под давлением алюминий EN AB - 46100
Цвет	черный
обработки	Анодирование со сквозными порами + порошковая краска

отделка рассеиватель

Материал	Экстра-прозрачное стекло - закаленное
Цвет	прозрачный
обработки	Трафаретная печать

отделка Фланец

Материал	Нержавеющая сталь AISI 316L
Цвет	сталь
обработки	Эффект обработки щеткой

Электроника



99342
On/Off Driver 198-264V AC (1 art.)

Cables Electrification

Cable connector	No
-----------------	----

Аплайты | 1 arrayLED 8 W DC 220 mA | CRI 80
81207N30

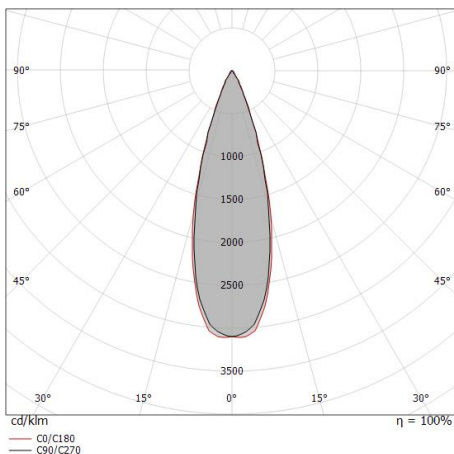
Single emission uplights for outdoor application. The natural white LED light source with a medium flood light distribution is composed of 1 arrayed LEDs with CCT of 4000 K and a CRI 80; the source luminous flux is 1188 lm, with a 148.5 lm/W nominal luminous efficacy.

The device body is made of die-cast aluminium en ab - 46100 and features a black finish, processed by means of open pore anodizing + powder coating; the diffuser is made of extra clear glass - tempered with a silk-screening treatment. The ingress protection degree is IP68; the total weight is of 0.5 kg. The power supply driver is not provided and is to be ordered separately.

The total absorbed power is 8 W. The power supply cable is included and features a 1 m length.

The device features protection class III and can be floor-mounted with an outer casing, code 99856(for concrete or masonry).

Compliant with the EN 60598-1 standard and its specific provisions.



Distance [m]	Cone diameter [m]	illuminance [lx]
0.5	0.28 0.29	E(0°) 11697 E(C90) 15.5° 5284 E(C0) 16.0° 5247
1.0	0.55 0.57	E(0°) 2924 E(C90) 15.5° 1321 E(C0) 16.0° 1312
1.5	0.83 0.86	E(0°) 1300 E(C90) 15.5° 587 E(C0) 16.0° 583
2.0	1.11 1.15	E(0°) 731 E(C90) 15.5° 330 E(C0) 16.0° 328
2.5	1.39 1.43	E(0°) 468 E(C90) 15.5° 211 E(C0) 16.0° 210
3.0	1.66 1.72	E(0°) 325 E(C90) 15.5° 147 E(C0) 16.0° 146

— C0/C180 (Half-peak divergence: 32.0°)
— C90/C270 (Half-peak divergence: 31.0°)

Класс энергоэффективности

Этот продукт содержит источник света класса энергоэффективности E.

Иlluminotechnical Особенности

Light Output Ratio (LOR)	79 %
Световой поток (источник)	1188 lm
Световой поток светильника	945 lm
Consumption	8 W
КПД светильника	118 lm/W
Температура цвета	4000 K
Standard Deviation of Colour Matching	2 Step MacAdam
Коэффициент цветопередачи	80 Ra
Black Body Locus	On

Стандартная температура рабочей среды -20 / +50°C

Обычная температура стекла 40°C

LED Life / Failure Ratio

L70 B10 C0 252000h (at Tj 65 Ta 25)

UGR

UGR axial 12.4

UGR transversal 12.5

X=4H | Y=8H S=0.25H

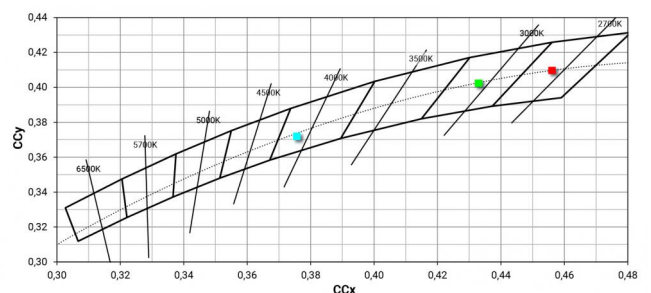
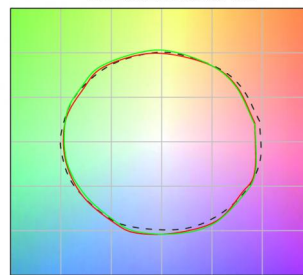
Reflection factor 70/50/20

OPTICAL

Оптика C0/C180 31°

Light distribution symmetry Symmetrical

COLOR VECTOR GRAPHIC





Монтажный корпус

Место установки: Пол; Тип установки: Стена из кладки L=114mm, H=76mm, D=114mm.

Материал:АБС-пластик, Цвет:черный.

Code

99651



Монтажный корпус

Место установки: Пол; Тип установки: Стена из кладки L=114mm, H=78mm, D=114mm.

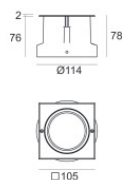
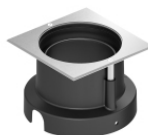
Материал:Нержавеющая сталь AISI 316, Цвет:сталь.

Finish



Code

99563



Монтажный корпус

Место установки: Пол; Тип установки: Стена из кладки L=105mm, H=76mm, D=105mm.

Материал:АБС-пластик, Цвет:черный.

Code

99856