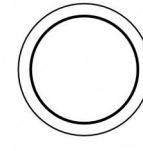
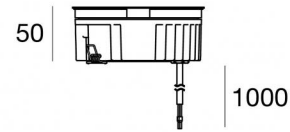




Аплайты | 1 arrayLED 13 W DC 24 V | CRI 80
81198M60



Ø125

Технические данные

| | |
|---|----------------------------------|
| Тип | Выдерживает вес пешеходов |
| Место установки | Пол |
| Место установки | Наружное освещение |
| Источник света | СИД |
| Circuit structure | arrayLED |
| Оптика | Wide Flood |
| Light emission direction | upward |
| Номинальная мощность | 13 W DC |
| Световой поток (источник) | 1724 lm |
| Диапазон входного напряжения | 24 V |
| Цветовая температура / T _{оpe} | 2700 K |
| Коэффициент цветопередачи | 80 Ra |
| Пост. ток / пост. напряжение | CV |
| Класс изоляции | 3 |
| IP | IP68 |
| Ограничения по установке | Не для подводного использования |
| ИК | IK10 |
| Испытание нити накаливания | 850° |
| прямая установка на нормально возгорающиеся поверхности | Да |
| СЕ | Да |
| Драйвер прилагается | Нет |
| C.V. - C.C. Converter | Преобразователь 24 В в комплекте |
| Изделие с регулицией яркости света | Нет |
| Поворотный механизм | Нет |
| Откидной механизм | Нет |
| Возможность установки на тротуаре | Да |
| Способность выдерживать вес транспорта | Нет |
| Провод прилагается | Да |
| Длина кабеля | 1 m |
| Обработка полимерами | Да |
| Тип светового излучения | Одинарное излучение |
| Вес нетто | 0.9 Kg |
| Защита от электростатических разрядов | Нет |
| Видимый световой спектр | Dark light |
| Защита от переапряжения | Нет |
| Оптическая технология | Dark light |

отделка корпус

| | |
|-----------|--|
| Материал | Литой под давлением алюминий EN AB - 46100 |
| Цвет | черный |
| обработки | Анодирование со сквозными порами + порошковая краска |

отделка рассеиватель

| | |
|-----------|---------------------------------------|
| Материал | Экстра-прозрачное стекло - закаленное |
| Цвет | прозрачный |
| обработки | Трафаретная печать |

отделка Фланец

| | |
|-----------|-----------------------------|
| Материал | Нержавеющая сталь AISI 316L |
| Цвет | сталь |
| обработки | Эффект обработки щеткой |

Электроника



89179
On/Off Driver 198-264V AC 24 W (1 art.)



89359
On/Off Driver 198-264V AC / 180-275V DC 48 W (1 - 3 art.)



99331
On/Off Driver 198-264V AC / 176-275V DC 150 W (1 - 11 art.)



99660
DALI - 1-10V Controller 24V DC 216 W (- art.)



C-E500023
DALI - 1-10V - Push and Simply Dim Controller 8-53V DC 576 W (- art.)

Cables Electrification

| | |
|-----------------|----|
| Cable connector | No |
|-----------------|----|

Аплайты | 1 arrayLED 13 W DC 24 V | CRI 80
81198M60

Single emission uplights for outdoor application. The super warm white LED light source with a wide flood light distribution is composed of 1 arrayed LEDs with CCT of 2700 K and a CRI 80; the source luminous flux is 1724 lm, with a 132.6 lm/W nominal luminous efficacy.

The device body is made of die-cast aluminium en ab - 46100 and features a black finish, processed by means of open pore anodizing + powder coating; the diffuser is made of extra clear glass - tempered with a silk-screening treatment. The ingress protection degree is IP68; the total weight is of 0.9 kg.

The total absorbed power is 13 W. The power supply cable is included and features a 1 m length.

The device features protection class III and can be floor-mounted with an outer casing, code 99857(for concrete or masonry).

Compliant with the EN 60598-1 standard and its specific provisions.

Класс энергоэффективности

Этот продукт содержит источник света класса энергоэффективности E .

Иlluminotechnical Особенности

| | |
|---------------------------------------|----------------|
| Light Output Ratio (LOR) | 53 % |
| Световой поток (источник) | 1724 lm |
| Световой поток светильника | 925 lm |
| Consumption | 13 W |
| КПД светильника | 71 lm/W |
| Температура цвета | 2700 K |
| Standard Deviation of Colour Matching | 2 Step MacAdam |
| Коэффициент цветопередачи | 80 Ra |
| Black Body Locus | On |

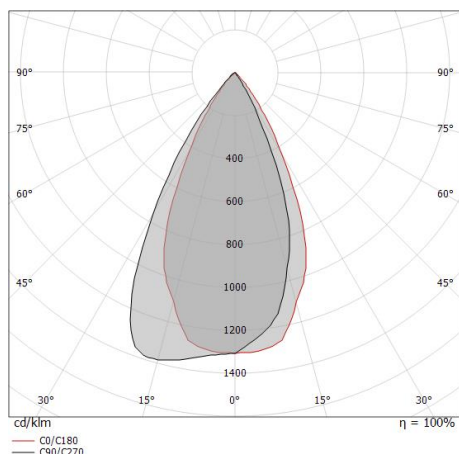
| | |
|---------------------------------------|-------------|
| Стандартная температура рабочей среды | -20 / +50°C |
| Обычная температура стекла | 40°C |

LED Life / Failure Ratio

L70 B10 C0 296960h (at Tj 65 Ta 25)

OPTICAL

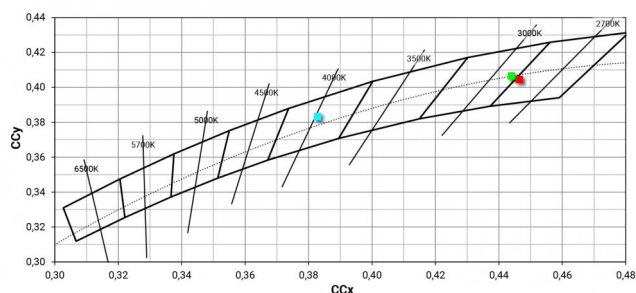
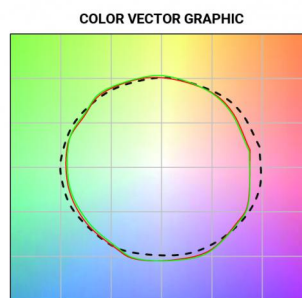
| | |
|-----------------------------|--------------|
| Оптика C0/C180 | 52° |
| Light distribution symmetry | Asymmetrical |

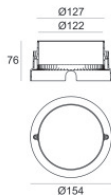


| | | | | |
|-----|------|----------------|-------|--------------|
| 0.5 | 0.49 | E(0°) E(C0) | 26.0° | 4830 1759 |
| 1.0 | 0.98 | E(0°) E(C0) | 26.0° | 1208 440 |
| 1.5 | 1.46 | E(0°) E(C0) | 26.0° | 537 195 |
| 2.0 | 1.95 | E(0°) E(C0) | 26.0° | 302 110 |
| 2.5 | 2.44 | E(0°) E(C0) | 26.0° | 193 70 |
| 3.0 | 2.93 | E(0°) E(C0) | 26.0° | 134 49 |

Distance [m] Cone diameter [m] Illuminance [lx]

— C0/C180 (Half-peak divergence: 52.0°)





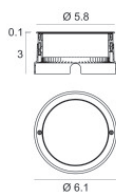
Монтажный корпус

Место установки: Пол; Тип установки: Стена из кладки L=154mm, H=76mm, D=154mm.

Материал:АБС-пластик, Цвет:черный.

Code

99652



Монтажный корпус

Место установки: Пол; Тип установки: Стена из кладки L=105mm, H=76mm, D=105mm.

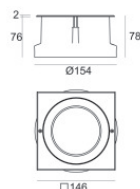
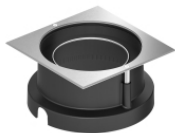
Материал:Нержавеющая сталь AISI 316, Цвет:сталь.

Finish



Code

99564



Монтажный корпус

Место установки: Пол; Тип установки: Стена из кладки L=146mm, H=76mm, D=146mm.

Материал:Нержавеющая сталь AISI 316, Цвет:сталь.

Finish



Code

99857