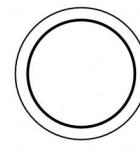




Аплайты | 1 arrayLED 13 W DC 24 V | CRI 80
81196N30



Ø125

Технические данные

| | |
|---|----------------------------------|
| Тип | Выдерживает вес пешеходов |
| Место установки | Пол |
| Место установки | Наружное освещение |
| Источник света | СИД |
| Circuit structure | arrayLED |
| Оптика | Medium Flood |
| Light emission direction | upward |
| Номинальная мощность | 13 W DC |
| Световой поток (источник) | 1854 lm |
| Диапазон входного напряжения | 24 V |
| Цветовая температура / Tone | 4000 K |
| Коэффициент цветопередачи | 80 Ra |
| Пост.ток / пост. напряжение | CV |
| Класс изоляции | 3 |
| IP | IP68 |
| Ограничения по установке | Не для подводного использования |
| ИК | ИК10 |
| Испытание нити накаливания | 850° |
| прямая установка на нормально возгорающиеся поверхности | Да |
| СЕ | Да |
| Драйвер прилагается | Нет |
| C.V. - C.C. Converter | Преобразователь 24 В в комплекте |
| Изделие с регулиацией яркости света | Нет |
| Поворотный механизм | Нет |
| Откидной механизм | Нет |
| Возможность установки на тротуаре | Да |
| Способность выдерживать вес транспорта | Нет |
| Провод прилагается | Да |
| Длина кабеля | 1 m |
| Обработка полимерами | Да |
| Тип светового излучения | Одинарное излучение |
| Вес нетто | 0.9 Kg |
| Защита от электростатических разрядов | Нет |
| Видита в перенапряжения | Нет |
| Технологические характеристики изделия | Acquastop |

отделка корпус

| | |
|-----------|--|
| Материал | Литой под давлением алюминий EN AB - 46100 |
| Цвет | черный |
| обработки | Анодирование со сквозными порами + порошковая краска |

отделка рассеиватель

| | |
|-----------|---------------------------------------|
| Материал | Экстра-прозрачное стекло - закаленное |
| Цвет | прозрачный |
| обработки | Трафаретная печать |

отделка Фланец

| | |
|-----------|-----------------------------|
| Материал | Нержавеющая сталь AISI 316L |
| Цвет | сталь |
| обработки | Эффект обработки щеткой |

Электроника



89179
On/Off Driver 198-264V AC 24 W



89359
On/Off Driver 198-264V AC / 180-275V DC 48 W



99331
On/Off Driver 198-264V AC / 176-275V DC 150 W



99660
DALI - 1-10V Controller 24V DC 216 W



C-E500023
DALI - 1-10V - Push and Simply Dim Controller 8-53V DC 576 W

Cables Electrification

| | |
|-----------------|----|
| Cable connector | No |
|-----------------|----|

Аплайты | 1 arrayLED 13 W DC 24 V | CRI 80
81196N30

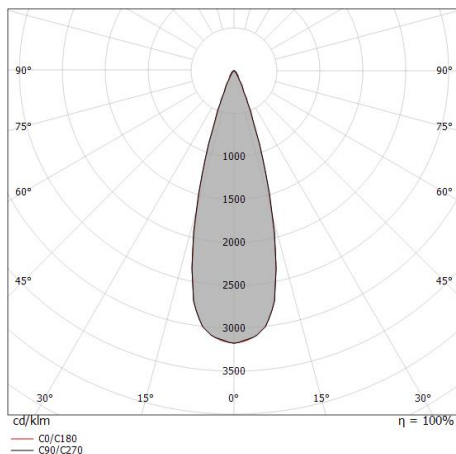
Single emission uplights for outdoor application. The natural white LED light source with a medium flood light distribution is composed of 1 arrayed LEDs with CCT of 4000 K and a CRI 80; the source luminous flux is 1854 lm, with a 142.6 lm/W nominal luminous efficacy.

The device body is made of die-cast aluminium en ab - 46100 and features a black finish, processed by means of open pore anodizing + powder coating; the diffuser is made of extra clear glass - tempered with a silk-screening treatment. The ingress protection degree is IP68; the total weight is of 0.9 kg.

The total absorbed power is 13 W. The power supply cable is included and features a 1 m length.

The device features protection class III and can be floor-mounted with an outer casing, code 99857(for concrete or masonry).

Compliant with the EN 60598-1 standard and its specific provisions.



| Distance [m] | Cone diameter [m] | Illuminance [lx] |
|--------------|-------------------|--|
| 0.5 | 0.28 0.27 | E(0°) 18879 E(C90) 8507 E(C0) 8568 |
| 1.0 | 0.55 0.55 | E(0°) 4730 E(C90) 2127 E(C0) 2142 |
| 1.5 | 0.83 0.82 | E(0°) 2098 E(C90) 945 E(C0) 952 |
| 2.0 | 1.11 1.08 | E(0°) 1180 E(C90) 532 E(C0) 535 |
| 2.5 | 1.39 1.37 | E(0°) 755 E(C90) 340 E(C0) 343 |
| 3.0 | 1.66 1.64 | E(0°) 524 E(C90) 236 E(C0) 238 |

— C0/C180 (Half-peak divergence: 30.6°)
 — C90/C270 (Half-peak divergence: 31.0°)

Класс энергоэффективности

Этот продукт содержит источник света класса энергоэффективности D .

Иlluminotechnical Особенности

| | |
|---------------------------------------|----------------|
| Light Output Ratio (LOR) | 80 % |
| Световой поток (источник) | 1854 lm |
| Световой поток светильника | 1486 lm |
| Consumption | 13 W |
| КПД светильника | 114 lm/W |
| Температура цвета | 4000 K |
| Standard Deviation of Colour Matching | 2 Step MacAdam |
| Коэффициент цветопередачи | 80 Ra |
| Black Body Locus | On |

| | |
|---------------------------------------|-------------|
| Стандартная температура рабочей среды | -20 / +50°C |
| Обычная температура стекла | 40°C |

LED Life / Failure Ratio

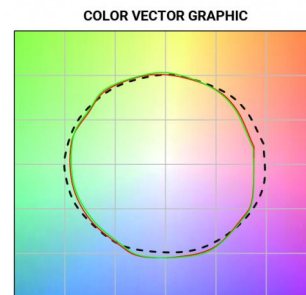
L70 B10 C0 296960h (at Tj 65 Ta 25)

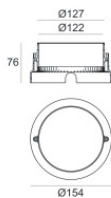
UGR

| | |
|-------------------|----------|
| UGR axial | 15.2 |
| UGR transversal | 15.3 |
| X=4H Y=8H | S=0.25H |
| Reflection factor | 70/50/20 |

OPTICAL

| | |
|-----------------------------|-------------|
| Оптика C0/C180 | 31° |
| Light distribution symmetry | Symmetrical |





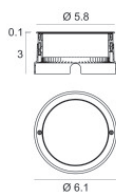
Монтажный корпус

Место установки: Пол; Тип установки: Стена из кладки L=154mm, H=76mm, D=154mm.

Материал:АБС-пластик, Цвет:черный.

Code

99652



Монтажный корпус

Место установки: Пол; Тип установки: Стена из кладки L=105mm, H=76mm, D=105mm.

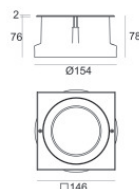
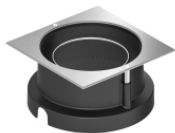
Материал:Нержавеющая сталь AISI 316, Цвет:сталь.

Finish



Code

99564



Монтажный корпус

Место установки: Пол; Тип установки: Стена из кладки L=146mm, H=76mm, D=146mm.

Материал:Нержавеющая сталь AISI 316, Цвет:сталь.

Finish



Code

99857