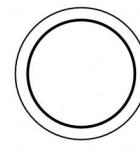


Аплайты | 1 arrayLED 13 W DC 24 V | CRI 80  
81196M30



Ø125

#### Технические данные

Тип	Выдерживает вес пешеходов
Место установки	Пол
Место установки	Наружное освещение
Источник света	СИД
Circuit structure	arrayLED
Оптика	Medium Flood
Light emission direction	upward
Номинальная мощность	13 W DC
Световой поток (источник)	1724 lm
Диапазон входного напряжения	24 V
Цветовая температура / Tone	2700 K
Коэффициент цветопередачи	80 Ra
Пост.ток / пост. напряжение	CV
Класс изоляции	3
IP	IP68
Ограничения по установке	Не для подводного использования
IK	IK10
Испытание нити накаливания	850°
прямая установка на нормально возгорающиеся поверхности	Да
СЕ	Да
Драйвер прилагается	Нет
C.V. - C.C. Converter	Преобразователь 24 В в комплекте
Изделие с регулицией яркости света	Нет
Поворотный механизм	Нет
Откидной механизм	Нет
Возможность установки на тротуаре	Да
Способность выдерживать вес транспорта	Нет
Провод прилагается	Да
Длина кабеля	1 m
Обработка полимерами	Да
Тип светового излучения	Одинарное излучение
Вес нетто	0.9 Kg
Защита от электростатических разрядов	Нет
Видита иoversнапряжения	Нет
Технологические характеристики изделия	Acquastop

#### отделка корпус

Материал	Литой под давлением алюминий EN AB - 46100
Цвет	черный
обработки	Анодирование со сквозными порами + порошковая краска

#### отделка рассеиватель

Материал	Экстра-прозрачное стекло - закаленное
Цвет	прозрачный
обработки	Трафаретная печать

#### отделка Фланец

Материал	Нержавеющая сталь AISI 316L
Цвет	сталь
обработки	Эффект обработки щеткой

#### Электроника



89179  
On/Off Driver 198-264V AC 24 W



89359  
On/Off Driver 198-264V AC / 180-275V DC 48 W



99331  
On/Off Driver 198-264V AC / 176-275V DC 150 W



99660  
DALI - 1-10V Controller 24V DC 216 W



C-E500023  
DALI - 1-10V - Push and Simply Dim Controller 8-53V DC 576 W

#### Cables Electrification

Cable connector	No
-----------------	----



## Аплайты | 1 arrayLED 13 W DC 24 V | CRI 80 81196M30

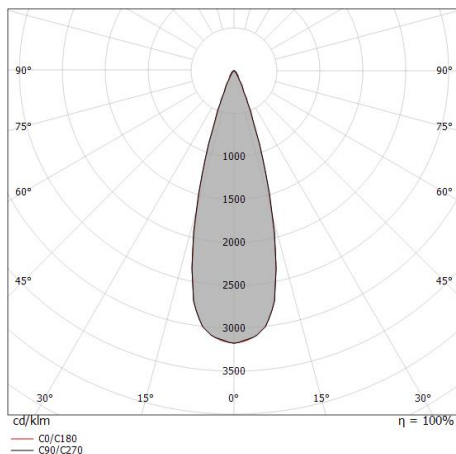
Single emission uplights for outdoor application. The super warm white LED light source with a medium flood light distribution is composed of 1 arrayed LEDs with CCT of 2700 K and a CRI 80; the source luminous flux is 1724 lm, with a 132.6 lm/W nominal luminous efficacy.

The device body is made of die-cast aluminium en ab - 46100 and features a black finish, processed by means of open pore anodizing + powder coating; the diffuser is made of extra clear glass - tempered with a silk-screening treatment. The ingress protection degree is IP68; the total weight is of 0.9 kg.

The total absorbed power is 13 W. The power supply cable is included and features a 1 m length.

The device features protection class III and can be floor-mounted with an outer casing, code 99857(for concrete or masonry).

Compliant with the EN 60598-1 standard and its specific provisions.



Distance [m]	Cone diameter [m]	illuminance [lx]
0.5	0.28 0.27	E(0°) 17531 E(C90) 15.5° 7899 E(C0) 15.3° 7956
1.0	0.55 0.55	E(0°) 4283 E(C90) 15.5° 1975 E(C0) 15.3° 1989
1.5	0.83 0.82	E(0°) 1948 E(C90) 15.5° 878 E(C0) 15.3° 884
2.0	1.11 1.08	E(0°) 1096 E(C90) 15.5° 494 E(C0) 15.3° 497
2.5	1.39 1.37	E(0°) 701 E(C90) 15.5° 316 E(C0) 15.3° 318
3.0	1.66 1.64	E(0°) 487 E(C90) 15.5° 219 E(C0) 15.3° 221

— C0/C180 (Half-peak divergence: 30.6°)  
— C90/C270 (Half-peak divergence: 31.0°)

### Класс энергоэффективности

Этот продукт содержит источник света класса энергоэффективности E.

### Иlluminotechnical Особенности

Light Output Ratio (LOR)	80 %
Световой поток (источник)	1724 lm
Световой поток светильника	1380 lm
Consumption	13 W
КПД светильника	106 lm/W
Температура цвета	2700 K
Standard Deviation of Colour Matching	2 Step MacAdam
Коэффициент цветопередачи	80 Ra
Black Body Locus	On

Стандартная температура рабочей среды -20 / +50°C

Обычная температура стекла 40°C

### LED Life / Failure Ratio

L70 B10 C0 296960h (at Tj 65 Ta 25)

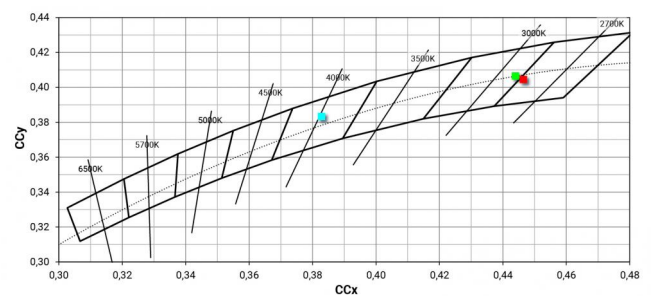
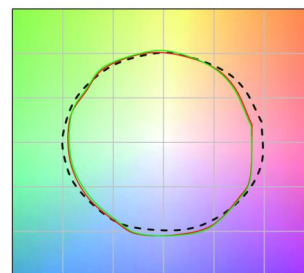
### UGR

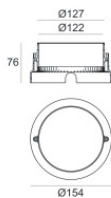
UGR axial	15
UGR transversal	15.1
X=4H   Y=8H	S=0.25H
Reflection factor	70/50/20

### OPTICAL

Оптика C0/C180	31°
Light distribution symmetry	Symmetrical

### COLOR VECTOR GRAPHIC





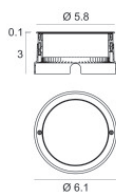
Монтажный корпус

Место установки: Пол; Тип установки: Стена из кладки L=154mm, H=76mm, D=154mm.

Материал:АБС-пластик, Цвет:черный.

Code

99652



Монтажный корпус

Место установки: Пол; Тип установки: Стена из кладки L=105mm, H=76mm, D=105mm.

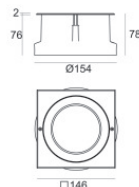
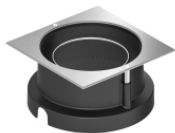
Материал:Нержавеющая сталь AISI 316, Цвет:сталь.

Finish



Code

99564



Монтажный корпус

Место установки: Пол; Тип установки: Стена из кладки L=146mm, H=76mm, D=146mm.

Материал:Нержавеющая сталь AISI 316, Цвет:сталь.

Finish



Code

99857