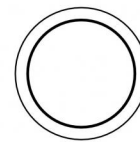
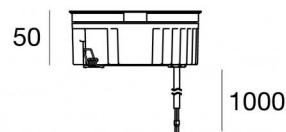




Аплайты | 1 arrayLED 12 W DC 350 mA

CRI 80

81193W60



Ø125

Технические данные

Тип	Выдерживает вес пешеходов
Место установки	Пол
Место установки	Наружное освещение
Источник света	СИД
Circuit structure	arrayLED
Оптика	Wide Flood
Light emission direction	upward
Номинальная мощность	12 W DC
Световой поток (источник)	1724 lm
Диапазон входного напряжения	350mA
Цветовая температура / Tone	3000 K
Коэффициент цветопередачи	80 Ra
Пост.ток / пост. напряжение	CC
Класс изоляции	3
IP	IP68
Ограничения по установке	Не для подводного использования
ИК	ИК10
Испытание нити накаливания	850°
прямая установка на нормально возгорающиеся поверхности	Да
СЕ	Да
Драйвер прилагается	Нет
Изделие с регулиацией яркости света	DALI - 1-10V
Поворотный механизм	Нет
Откидной механизм	Нет
Возможность установки на тротуаре	Да
Способность выдерживать вес транспорта	Нет
Провод прилагается	Да
Длина кабеля	1 m
Обработка полимерами	Да
Тип светового излучения	Одинарное излучение
Вес нетто	0.9 Kg
Защита от электростатических разрядов	Нет
Защита от перенапряжения	Нет
Технологические характеристики изделия	Acquastop

отделка корпус

Материал	Литой под давлением алюминий EN AB - 46100
Цвет	черный
обработки	Анодирование со сквозными порами + порошковая краска

отделка рассеиватель

Материал	Экстра-прозрачное стекло - закаленное
Цвет	прозрачный
обработки	Трафаретная печать

отделка Фланец

Материал	Нержавеющая сталь AISI 316L
Цвет	сталь
обработки	Эффект обработки щеткой

Электроника

C-E200006
On/Off Driver 198~264V AC / 180~275V DC (1 art.)

Cables Electrification

Cable connector	No
-----------------	----



Аплайты | 1 arrayLED 12 W DC 350 mA | CRI 80 81193W60

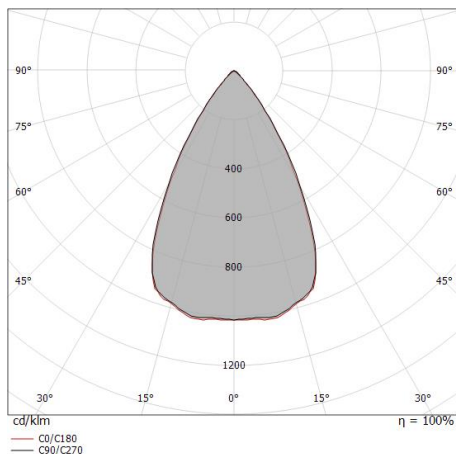
Single emission uplights for outdoor application. The warm white LED light source with a wide flood light distribution is composed of 1 arrayed LEDs with CCT of 3000 K and a CRI 80; the source luminous flux is 1724 lm, with a 143.7 lm/W nominal luminous efficacy.

The device body is made of die-cast aluminium en ab - 46100 and features a black finish, processed by means of open pore anodizing + powder coating; the diffuser is made of extra clear glass - tempered with a silk-screening treatment. The ingress protection degree is IP68; the total weight is of 0.9 kg. The power supply driver is not provided and is to be ordered separately.

The total absorbed power is 12 W. The power supply cable is included and features a 1 m length.

The device features protection class III and can be floor-mounted with an outer casing, code 99857(for concrete or masonry).

Compliant with the EN 60598-1 standard and its specific provisions.



Distance [m]	Cone diameter [m]	illuminance [lx]
0.5	0.59 0.58	E(0°) 5629 E(C90) 30.5° 1809 E(C0) 29.9° 1857
1.0	1.18 1.15	E(0°) 1407 E(C90) 30.5° 452 E(C0) 29.9° 464
1.5	1.77 1.73	E(0°) 625 E(C90) 30.5° 201 E(C0) 29.9° 206
2.0	2.36 2.30	E(0°) 352 E(C90) 30.5° 113 E(C0) 29.9° 116
2.5	2.95 2.88	E(0°) 225 E(C90) 30.5° 72 E(C0) 29.9° 74
3.0	3.53 3.45	E(0°) 156 E(C90) 30.5° 50 E(C0) 29.9° 52

— C0/C180 (Half-peak divergence: 59.8°)
— C90/C270 (Half-peak divergence: 61.0°)

Класс энергоэффективности

Этот продукт содержит источник света класса энергоэффективности E.

Лuminotechnical Особенности

Light Output Ratio (LOR)	80 %
Световой поток (источник)	1724 lm
Световой поток светильника	1385 lm
Consumption	12 W
КПД светильника	115 lm/W
Температура цвета	3000 K
Standard Deviation of Colour Matching	2 Step MacAdam
Коэффициент цветопередачи	80 Ra
Gamut Area Index	55 GAI
Colour Rendering Index	10 R9
IES TM-30 Rf	83
IES TM-30 Rg	96
Black Body Locus	On
Стандартная температура рабочей среды	-20 / +50°C
Обычная температура стекла	40°C

LED Life / Failure Ratio

L70 B10 C0 296960h (at Tj 65 Ta 25)

UGR

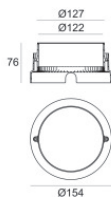
UGR axial	18.8
UGR transversal	18.6
X=4H Y=8H	S=0.25H
Reflection factor	70/50/20

OPTICAL

Оптика C0/C180	60°
Light distribution symmetry	Symmetrical

COLOR VECTOR GRAPHIC





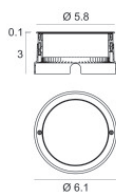
Монтажный корпус

Место установки: Пол; Тип установки: Стена из кладки L=154mm, H=76mm, D=154mm.

Материал:АБС-пластик, Цвет:черный.

Code

99652



Монтажный корпус

Место установки: Пол; Тип установки: Стена из кладки L=105mm, H=76mm, D=105mm.

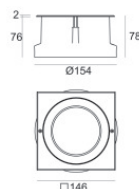
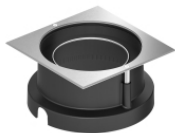
Материал:Нержавеющая сталь AISI 316, Цвет:сталь.

Finish



Code

99564



Монтажный корпус

Место установки: Пол; Тип установки: Стена из кладки L=146mm, H=76mm, D=146mm.

Материал:Нержавеющая сталь AISI 316, Цвет:сталь.

Finish



Code

99857