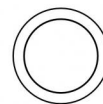


Аплайты | arrayLED 0 W DC 24 V | CRI 80
81191W60



Ø85

Технические данные

| | |
|---|----------------------------------|
| Тип | Выдерживает вес пешеходов |
| Место установки | Пол |
| Место установки | Наружное освещение |
| Источник света | СИД |
| Circuit structure | arrayLED |
| Оптика | Wide Flood |
| Light emission direction | upward |
| Номинальная мощность | 0 W DC |
| Диапазон входного напряжения | 24 V |
| Цветовая температура / Tone | 3000 K |
| Коэффициент цветопередачи | 80 Ra |
| Пост.ток / пост. напряжение | CV |
| Класс изоляции | 3 |
| IP | IP68 |
| Ограничения по установке | Не для подводного использования |
| ИК | ИК10 |
| Испытание нити накаливания | 850° |
| прямая установка на нормально возгорающиеся поверхности | Да |
| СЕ | Да |
| Драйвер прилагается | Нет |
| C.V. - C.C. Converter | Преобразователь 24 В в комплекте |
| Изделие с регуляцией яркости света | Нет |
| Поворотный механизм | Нет |
| Откидной механизм | Нет |
| Возможность установки на тротуаре | Да |
| Способность выдерживать вес транспорта | Нет |
| Провод прилагается | Да |
| Длина кабеля | 1 m |
| Обработка полимерами | Да |
| Тип светового излучения | Одинарное излучение |
| Вес нетто | 0.5 Kg |
| Защита от электростатических разрядов | Нет |
| Защита от перенапряжения | Нет |
| Технологические характеристики изделия | Acquastop |

отделка корпус

| | |
|-----------|--|
| Материал | Литой под давлением алюминий EN AB - 46100 |
| Цвет | черный |
| обработки | Анодирование со сквозными порами + порошковая краска |

отделка рассеиватель

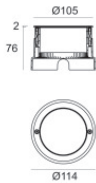
| | |
|-----------|---------------------------------------|
| Материал | Экстра-прозрачное стекло - закаленное |
| Цвет | прозрачный |
| обработки | Трафаретная печать |

отделка Фланец

| | |
|-----------|-----------------------------|
| Материал | Нержавеющая сталь AISI 316L |
| Цвет | сталь |
| обработки | Эффект обработки щеткой |

Cables Electrification

| | |
|-----------------|----|
| Cable connector | No |
|-----------------|----|



Монтажный корпус

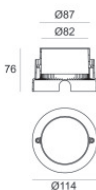
Место установки: Пол; Тип установки: Стена из кладки L=114mm, H=78mm, D=114mm.
Материал:Нержавеющая сталь AISI 316, Цвет:сталь.

Finish



Code

99563

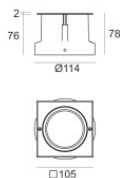
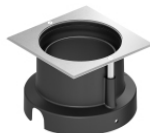


Монтажный корпус

Место установки: Пол; Тип установки: Стена из кладки L=114mm, H=76mm, D=114mm.
Материал:АБС-пластик, Цвет:черный.

Code

99651



Монтажный корпус

Место установки: Пол; Тип установки: Стена из кладки L=105mm, H=76mm, D=105mm.
Материал:АБС-пластик, Цвет:черный.

Code

99856