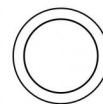


Аплайты | 1 arrayLED 9 W DC 24 V | CRI 80  
81190W30



Ø85

#### Технические данные

Тип	Выдерживает вес пешеходов
Место установки	Пол
Место установки	Наружное освещение
Источник света	СИД
Circuit structure	arrayLED
Оптика	Medium Flood
Light emission direction	upward
Номинальная мощность	9 W DC
Световой поток (источник)	1244 lm
Диапазон входного напряжения	24 V
Цветовая температура / Tone	3000 K
Коэффициент цветопередачи	80 Ra
Пост. ток / пост. напряжение	CV
Класс изоляции	3
IP	IP68
Ограничения по установке	Не для подводного использования
ИК	ИК10
Испытание нити накаливания	850°
прямая установка на нормально возгорающиеся поверхности	Да
СЕ	Да
Драйвер прилагается	Нет
C.V. - C.C. Converter	Преобразователь 24 В в комплекте
Изделие с регулиацией яркости света	Нет
Поворотный механизм	Нет
Откидной механизм	Нет
Возможность установки на тротуаре	Да
Способность выдерживать вес транспорта	Нет
Провод прилагается	Да
Длина кабеля	1 m
Обработка полимерами	Да
Тип светового излучения	Одинарное излучение
Вес нетто	0.5 Kg
Защита от электростатических разрядов	Нет
Видита 500 вольт напряжения	Нет
Технологические характеристики изделия	Acquastop

#### отделка корпус

Материал	Литой под давлением алюминий EN AB - 46100
Цвет	черный
обработки	Анодирование со сквозными порами + порошковая краска

#### отделка рассеиватель

Материал	Экстра-прозрачное стекло - закаленное
Цвет	прозрачный
обработки	Трафаретная печать

#### отделка Фланец

Материал	Нержавеющая сталь AISI 316L
Цвет	сталь
обработки	Эффект обработки щеткой

#### Электроника



89179  
On/Off Driver 198~264V AC 24 W (1 - 2 art.)



89359  
On/Off Driver 198~264V AC / 180~275V DC 48 W (1 - 5 art.)



99331  
On/Off Driver 198~264V AC / 176~275V DC 150 W (1 - 16 art.)



99660  
DALI - 1-10V Controller 24V DC 216 W (- art.)



C-E500023  
DALI - 1-10V - Push and Simply Dim Controller 8~53V DC 576 W (- art.)

#### Cables Electrification

Cable connector No

## Аплайты | 1 arrayLED 9 W DC 24 V | CRI 80 81190W30

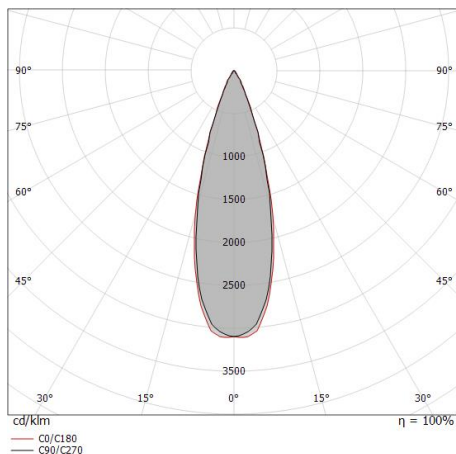
Single emission uplights for outdoor application. The warm white LED light source with a medium flood light distribution is composed of 1 arrayed LEDs with CCT of 3000 K and a CRI 80; the source luminous flux is 1244 lm, with a 138.2 lm/W nominal luminous efficacy.

The device body is made of die-cast aluminium en ab - 46100 and features a black finish, processed by means of open pore anodizing + powder coating; the diffuser is made of extra clear glass - tempered with a silk-screening treatment. The ingress protection degree is IP68; the total weight is of 0.5 kg.

The total absorbed power is 9 W. The power supply cable is included and features a 1 m length.

The device features protection class III and can be floor-mounted with an outer casing, code 99856(for concrete or masonry).

Compliant with the EN 60598-1 standard and its specific provisions.



Distance [m]	Cone diameter [m]	illuminance [lx]
0.5	0.28 0.29	E(0°) 12351 E(C90) 5579 E(C0) 5540
1.0	0.55 0.57	E(0°) 3088 E(C90) 1395 E(C0) 1385
1.5	0.83 0.86	E(0°) 1372 E(C90) 620 E(C0) 616
2.0	1.11 1.15	E(0°) 772 E(C90) 349 E(C0) 346
2.5	1.39 1.43	E(0°) 494 E(C90) 223 E(C0) 222
3.0	1.66 1.72	E(0°) 343 E(C90) 155 E(C0) 154

— C0/C180 (Half-peak divergence: 32.0°)  
— C90/C270 (Half-peak divergence: 31.0°)

### Класс энергоэффективности

Этот продукт содержит источник света класса энергоэффективности E .

### Иlluminotechnical Особенности

Light Output Ratio (LOR)	80 %
Световой поток (источник)	1244 lm
Световой поток светильника	997 lm
Consumption	9 W
КПД светильника	110 lm/W
Температура цвета	3000 K
Standard Deviation of Colour Matching	2 Step MacAdam
Коэффициент цветопередачи	80 Ra
Black Body Locus	On

Стандартная температура рабочей среды -20 / +50°C

Обычная температура стекла 40°C

### LED Life / Failure Ratio

L70 B10 C0 252000h (at Tj 65 Ta 25 )

### UGR

UGR axial 12.6

UGR transversal 12.7

X=4H | Y=8H S=0.25H

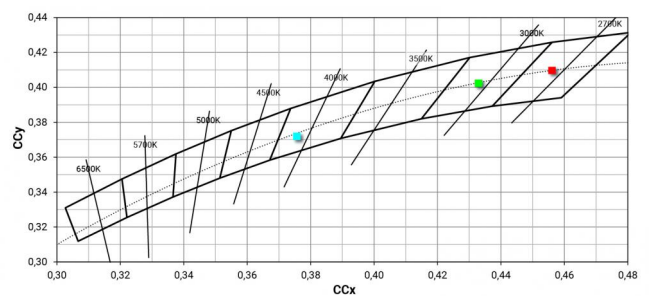
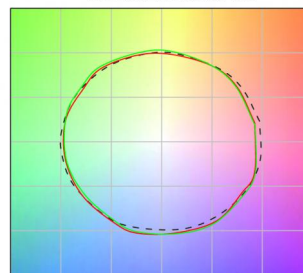
Reflection factor 70/50/20

### OPTICAL

Оптика C0/C180 31°

Light distribution symmetry Symmetrical

### COLOR VECTOR GRAPHIC





Монтажный корпус

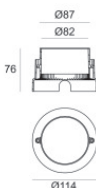
Место установки: Пол; Тип установки: Стена из кладки L=114mm, H=78mm, D=114mm.  
Материал:Нержавеющая сталь AISI 316, Цвет:сталь.

**Finish**



**Code**

99563

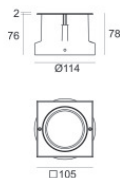
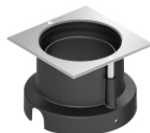


Монтажный корпус

Место установки: Пол; Тип установки: Стена из кладки L=114mm, H=76mm, D=114mm.  
Материал:АБС-пластик, Цвет:черный.

**Code**

99651



Монтажный корпус

Место установки: Пол; Тип установки: Стена из кладки L=105mm, H=76mm, D=105mm.  
Материал:АБС-пластик, Цвет:черный.

**Code**

99856