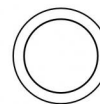


Аплайты | 1 arrayLED 8 W DC 220 mA | CRI 80  
81188W60



Ø85

#### Технические данные

|                                                         |                                 |
|---------------------------------------------------------|---------------------------------|
| Тип                                                     | Выдерживает вес пешеходов       |
| Место установки                                         | Пол                             |
| Место установки                                         | Наружное освещение              |
| Источник света                                          | СИД                             |
| Circuit structure                                       | arrayLED                        |
| Оптика                                                  | Wide Flood                      |
| Light emission direction                                | upward                          |
| Номинальная мощность                                    | 8 W DC                          |
| Световой поток (источник)                               | 1126 lm                         |
| Диапазон входного напряжения                            | 220mA                           |
| Цветовая температура / Tone                             | 3000 K                          |
| Коэффициент цветопередачи                               | 80 Ra                           |
| Пост.ток / пост. напряжение                             | СС                              |
| Класс изоляции                                          | 3                               |
| IP                                                      | IP68                            |
| Ограничения по установке                                | Не для подводного использования |
| ИК                                                      | ИК10                            |
| Испытание нити накаливания                              | 850°                            |
| прямая установка на нормально возгорающиеся поверхности | Да                              |
| СЕ                                                      | Да                              |
| Драйвер прилагается                                     | Нет                             |
| Изделие с регулиацией яркости света                     | DALI - 1-10V                    |
| Поворотный механизм                                     | Нет                             |
| Откидной механизм                                       | Нет                             |
| Возможность установки на тротуаре                       | Да                              |
| Способность выдерживать вес транспорта                  | Нет                             |
| Провод прилагается                                      | Да                              |
| Длина кабеля                                            | 1 m                             |
| Обработка полимерами                                    | Да                              |
| Тип светового излучения                                 | Одинарное излучение             |
| Вес нетто                                               | 0.5 Kg                          |
| Защита от электростатических разрядов                   | Нет                             |
| Защита от перенапряжения                                | Нет                             |
| Оптическая технология                                   | Honey comb                      |
| Технологические характеристики изделия                  | Acquastop                       |

#### отделка корпус

|           |                                                      |
|-----------|------------------------------------------------------|
| Материал  | Литой под давлением алюминий EN AB - 46100           |
| Цвет      | черный                                               |
| обработки | Анодирование со сквозными порами + порошковая краска |

#### отделка рассеиватель

|           |                                       |
|-----------|---------------------------------------|
| Материал  | Экстра-прозрачное стекло - закаленное |
| Цвет      | прозрачный                            |
| обработки | Трафаретная печать                    |

#### отделка Фланец

|           |                             |
|-----------|-----------------------------|
| Материал  | Нержавеющая сталь AISI 316L |
| Цвет      | сталь                       |
| обработки | Эффект обработки щеткой     |

#### Электроника



99342  
On/Off Driver 198~264V AC (1 art.)

#### Cables Electrification

|                 |    |
|-----------------|----|
| Cable connector | No |
|-----------------|----|

## Аплайты | 1 arrayLED 8 W DC 220 mA | CRI 80 81188W60

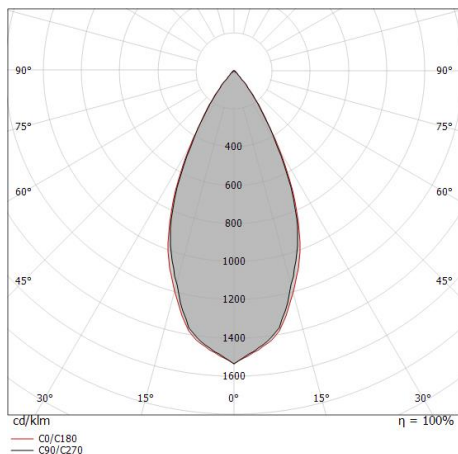
Single emission uplights for outdoor application. The warm white LED light source is composed of 1 arrayed LEDs with CCT of 3000 K and a CRI 80; the source luminous flux is 1126 lm, with a 140.8 lm/W nominal luminous efficacy.

The device body is made of die-cast aluminium en ab - 46100 and features a black finish, processed by means of open pore anodizing + powder coating; the diffuser is made of extra clear glass - tempered with a silk-screening treatment. The ingress protection degree is IP68; the total weight is of 0.5 kg. The power supply driver is not provided and is to be ordered separately.

The total absorbed power is 8 W. The power supply cable is included and features a 1 m length.

The device features protection class III and can be floor-mounted with an outer casing, code 99856(for concrete or masonry).

Compliant with the EN 60598-1 standard and its specific provisions.



| Distance [m] | Cone diameter [m] | Illuminance [lx]                                    |
|--------------|-------------------|-----------------------------------------------------|
| 0.5          | 0.45<br>0.46      | E(0°) 3732<br>E(C90) 24.4° 1412<br>E(C0) 24.8° 1396 |
| 1.0          | 0.91<br>0.92      | E(0°) 933<br>E(C90) 24.4° 353<br>E(C0) 24.8° 349    |
| 1.5          | 1.36<br>1.39      | E(0°) 415<br>E(C90) 24.4° 157<br>E(C0) 24.8° 155    |
| 2.0          | 1.81<br>1.85      | E(0°) 233<br>E(C90) 24.4° 88<br>E(C0) 24.8° 87      |
| 2.5          | 2.27<br>2.31      | E(0°) 149<br>E(C90) 24.4° 56<br>E(C0) 24.8° 56      |
| 3.0          | 2.72<br>2.77      | E(0°) 104<br>E(C90) 24.4° 39<br>E(C0) 24.8° 39      |

— C0/C180 (Half-peak divergence: 49.6°)  
— C90/C270 (Half-peak divergence: 48.8°)

### Класс энергоэффективности

Этот продукт содержит источник света класса энергоэффективности E.

### Иlluminotechnical Особенности

|                                       |                |
|---------------------------------------|----------------|
| Light Output Ratio (LOR)              | 53 %           |
| Световой поток (источник)             | 1126 lm        |
| Световой поток светильника            | 608 lm         |
| Consumption                           | 8 W            |
| КПД светильника                       | 76 lm/W        |
| Температура цвета                     | 3000 K         |
| Standard Deviation of Colour Matching | 2 Step MacAdam |
| Коэффициент цветопередачи             | 80 Ra          |
| Black Body Locus                      | On             |
| Стандартная температура рабочей среды | -20 / +50°C    |
| Обычная температура стекла            | 40°C           |

### LED Life / Failure Ratio

L70 B10 C0 252000h (at Tj 65 Ta 25)

### UGR

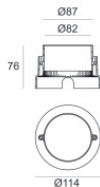
|                   |          |
|-------------------|----------|
| UGR axial         | 16.1     |
| UGR transversal   | 16.1     |
| X=4H   Y=8H       | S=0.25H  |
| Reflection factor | 70/50/20 |

### OPTICAL

|                             |             |
|-----------------------------|-------------|
| Оптика C0/C180              | 49°         |
| Light distribution symmetry | Symmetrical |

### COLOR VECTOR GRAPHIC





Монтажный корпус

Место установки: Пол; Тип установки: Стена из кладки L=114mm, H=76mm, D=114mm.  
Материал:АБС-пластик, Цвет:черный.

**Code**

99651



Монтажный корпус

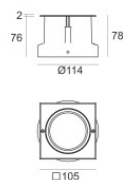
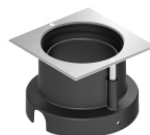
Место установки: Пол; Тип установки: Стена из кладки L=114mm, H=78mm, D=114mm.  
Материал:Нержавеющая сталь AISI 316, Цвет:сталь.

**Finish**



**Code**

99563



Монтажный корпус

Место установки: Пол; Тип установки: Стена из кладки L=105mm, H=76mm, D=105mm.  
Материал:АБС-пластик, Цвет:черный.

**Code**

99856