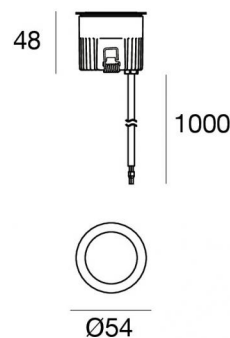


Аплайты | 1 x powerLED 5 W DC 24 V | CRI 80
81186N30



Технические данные

Тип	Выдерживает вес пешеходов
Место установки	Пол
Место установки	Наружное освещение
Источник света	СИД
Circuit structure	powerLED
Оптика	Medium Flood
Light emission direction	upward
Номинальная мощность	5 W DC
Световой поток (источник)	529 lm
Диапазон входного напряжения	24 V
Цветовая температура / Tone	4000 K
Коэффициент цветопередачи	80 Ra
Пост.ток / пост. напряжение	CV
Класс изоляции	3
IP	IP68
Ограничения по установке	Не для подводного использования
ИК	ИК10
Испытание нити накаливания	850°
прямая установка на нормально возгорающиеся поверхности	Да
СЕ	Да
Драйвер прилагается	Нет
C.V. - C.C. Converter	Преобразователь 24 В в комплекте
Изделие с регуляцией яркости света	Нет
Поворотный механизм	Нет
Откидной механизм	Нет
Возможность установки на тротуаре	Да
Способность выдерживать вес транспорта	Нет
Провод прилагается	Да
Длина кабеля	1 m
Обработка полимерами	Да
Тип светового излучения	Одиарное излучение
Вес нетто	0.2 Kg
Защита от электростатических разрядов	Нет
Видита в переапряжения	Dark light
Оптическая технология	Dark light

отделка корпус

Материал	Литой под давлением алюминий EN AB - 46100
Цвет	черный
обработки	Анодирование со сквозными порами + порошковая краска

отделка рассеиватель

Материал	Экстра-прозрачное стекло - закаленное
Цвет	прозрачный

отделка Фланец

Материал	Нержавеющая сталь AISI 316L
Цвет	сталь
обработки	Эффект обработки сеткой

Электроника



89488
On/Off Driver 190~250V AC / 180~275V DC 15 W (1 - 2 art.)



89179
On/Off Driver 198~264V AC 24 W (1 - 4 art.)



89359
On/Off Driver 198~264V AC / 180~275V DC 48 W (1 - 9 art.)



99331
On/Off Driver 198~264V AC / 176~275V DC 150 W (1 art.)



99660
DALI - 1-10V Controller 24V DC 216 W (1 art.)



C-E500023
DALI - 1-10V - Push and Simply Dim Controller 8~53V DC 576 W (1 art.)



Аплайты | 1 x powerLED 5 W DC 24 V | CRI 80 81186N30

Single emission uplights for outdoor application. The natural white LED light source with a medium flood light distribution is composed of 1 powered LEDs with CCT of 4000 K and a CRI 80; the source luminous flux is 529 lm, with a 105.8 lm/W nominal luminous efficacy.

The device body is made of die-cast aluminium en ab - 46100 and features a black finish, processed by means of open pore anodizing + powder coating; the diffuser is made of extra clear glass - tempered. The ingress protection degree is IP68; the total weight is of 0.2 kg.

The total absorbed power is 5 W. The power supply cable is included and features a 1 m length.

The device features protection class III and can be floor-mounted with an outer casing, code 99855(for concrete or masonry).

Compliant with the EN 60598-1 standard and its specific provisions.

Класс энергоэффективности

Этот продукт содержит источник света класса энергоэффективности E .

Phototechnical Особенности

Light Output Ratio (LOR)	39 %
Световой поток (источник)	529 lm
Световой поток светильника	209 lm
Consumption	5 W
КПД светильника	41 lm/W
Температура цвета	4000 K
Standard Deviation of Colour Matching	3 Step MacAdam
Коэффициент цветопередачи	80 Ra

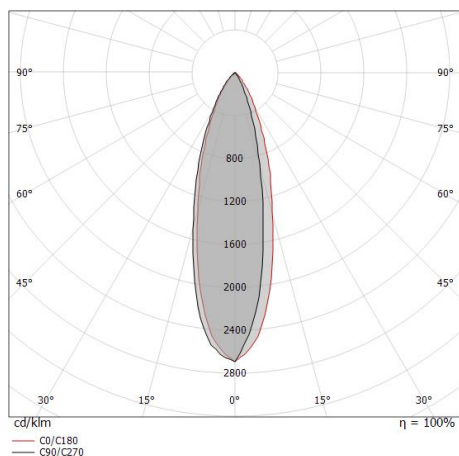
Стандартная температура рабочей среды	-20 / +50°C
Обычная температура стекла	40°C

LED Life / Failure Ratio

L70 B10 C0 247450h (at Tj 60 Ta 25)

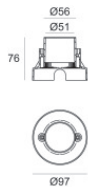
OPTICAL

Оптика C0/C180	30°
Light distribution symmetry	Asymmetrical



Distance [m]	Cone diameter [m]	Illuminance [lx]
0.5	0.27	E(0°) 2240 E(C0) 1011
1.0	0.54	E(0°) 560 E(C0) 253
1.5	0.80	E(0°) 249 E(C0) 112
2.0	1.07	E(0°) 140 E(C0) 63
2.5	1.34	E(0°) 90 E(C0) 40
3.0	1.61	E(0°) 62 E(C0) 28

Distance [m] Cone diameter [m] Illuminance [lx]
— C0/C180 (Half-peak divergence: 30.0°)



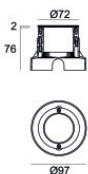
Монтажный корпус

Место установки: Пол; Тип установки: Стена из кладки L=97mm, H=76mm, D=97mm.

Материал:АБС-пластик, Цвет:черный.

Code

99650



Монтажный корпус

Место установки: Пол; Тип установки: Стена из кладки L=97mm, H=78mm, D=97mm.

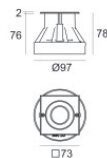
Материал:Нержавеющая сталь AISI 316, Цвет:сталь.

Finish



Code

99560



Монтажный корпус

Место установки: Пол; Тип установки: Стена из кладки L=73mm, H=76mm, D=73mm.

Материал:Нержавеющая сталь AISI 316, Цвет:сталь.

Finish



Code

99855