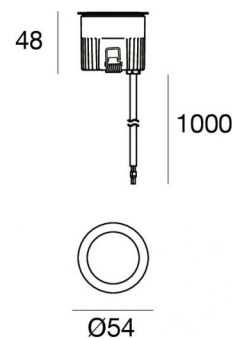


Аплайты | 1 x powerLED 4 W DC 350 mA

CRI 80

81183N30

**Технические данные**

Тип	Выдерживает вес пешеходов
Место установки	Пол
Место установки	Наружное освещение
Источник света	СИД
Circuit structure	powerLED
Оптика	Medium Flood
Light emission direction	upward
Номинальная мощность	4 W DC
Световой поток (источник)	529 lm
Диапазон входного напряжения	350mA
Цветовая температура / Tone	4000 K
Коэффициент цветопередачи	80 Ra
Пост.ток / пост. напряжение	CC
Класс изоляции	3
IP	IP68
Ограничения по установке	Не для подводного использования
ИК	ИК10
Испытание нити накаливания	850°
прямая установка на нормально возгорающиеся поверхности	Да
СЕ	Да
Драйвер прилагается	Нет
Изделие с регулицией яркости света	DALI - 1-10V
Поворотный механизм	Нет
Откидной механизм	Нет
Возможность установки на тротуаре	Да
Способность выдерживать вес транспорта	Нет
Провод прилагается	Да
Длина кабеля	1 m
Обработка полимерами	Да
Тип светового излучения	Одинарное излучение
Вес нетто	0.2 Kg
Защита от электростатических разрядов	Нет
Защита от перенапряжения	Нет
Оптическая технология	Dark light
Технологические характеристики изделия	Acquastop - TVS

**отделка корпус**

Материал	Литой под давлением алюминий EN AB - 46100
Цвет	черный
обработки	Анодирование со сквозными порами + порошковая краска

**отделка рассеиватель**

Материал	Экстра-прозрачное стекло - закаленное
Цвет	прозрачный

**отделка Фланец**

Материал	Нержавеющая сталь AISI 316L
Цвет	сталь
обработки	Эффект обработки сеткой

**Электроника**

89421  
On/Off Driver 198~264V AC / 176~275V DC (1 art.)



C-E200006  
On/Off Driver 198~264V AC / 180~275V DC (1 - 3 art.)

## Аплайты | 1 x powerLED 4 W DC 350 mA | CRI 80 81183N30

Single emission uplights for outdoor application. The natural white LED light source with a medium flood light distribution is composed of 1 powered LEDs with CCT of 4000 K and a CRI 80; the source luminous flux is 529 lm, with a 132.3 lm/W nominal luminous efficacy.

The device body is made of die-cast aluminium en ab - 46100 and features a black finish, processed by means of open pore anodizing + powder coating; the diffuser is made of extra clear glass - tempered. The ingress protection degree is IP68; the total weight is of 0.2 kg. The power supply driver is not provided and is to be ordered separately.

The total absorbed power is 4 W. The power supply cable is included and features a 1 m length.

The device features protection class III and can be floor-mounted with an outer casing, code 99855(for concrete or masonry).

Compliant with the EN 60598-1 standard and its specific provisions.

### Класс энергоэффективности

Этот продукт содержит источник света класса энергоэффективности E .

### Phototechnical Особенности

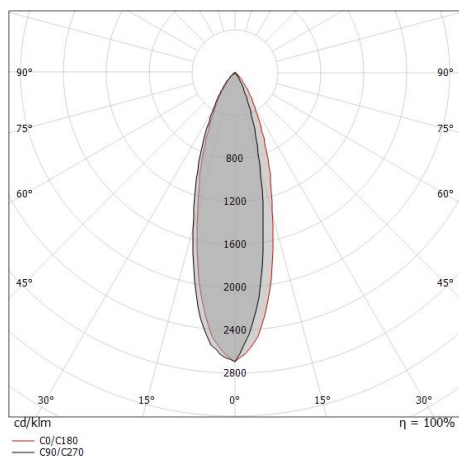
Light Output Ratio (LOR)	39 %
Световой поток (источник)	529 lm
Световой поток светильника	209 lm
Consumption	4 W
КПД светильника	52 lm/W
Температура цвета	4000 K
Standard Deviation of Colour Matching	3 Step MacAdam
Коэффициент цветопередачи	80 Ra
Стандартная температура рабочей среды	-20 / +50°C
Обычная температура стекла	40°C

### LED Life / Failure Ratio

L70 B10 C0 247450h (at Tj 60 Ta 25 )

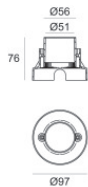
### OPTICAL

Оптика C0/C180	30°
Light distribution symmetry	Asymmetrical



Distance [m]	Cone diameter [m]	Beam diameter [m]	E(0°) [lx]	E(C0) [lx]
0.5	0.27	0.54	2240	1011
1.0	0.54	1.07	560	253
1.5	0.80	1.61	249	112
2.0	1.07	2.14	140	63
2.5	1.34	2.68	90	40
3.0	1.61	3.22	62	28

Distance [m] Cone diameter [m] Illuminance [lx]  
— C0/C180 (Half-peak divergence: 30.0°)



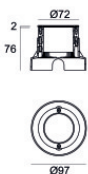
Монтажный корпус

Место установки: Пол; Тип установки: Стена из кладки L=97mm, H=76mm, D=97mm.

Материал:АБС-пластик, Цвет:черный.

**Code**

99650



Монтажный корпус

Место установки: Пол; Тип установки: Стена из кладки L=97mm, H=78mm, D=97mm.

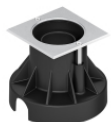
Материал:Нержавеющая сталь AISI 316, Цвет:сталь.

**Finish**



**Code**

99560



Монтажный корпус

Место установки: Пол; Тип установки: Стена из кладки L=73mm, H=76mm, D=73mm.

Материал:Нержавеющая сталь AISI 316, Цвет:сталь.

**Finish**



**Code**

99855