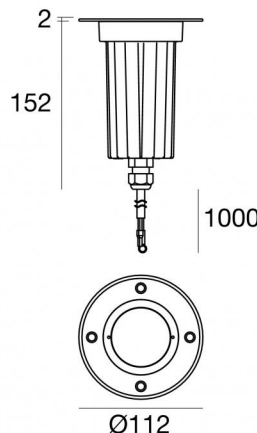


# Suelo\_RX Pro



Аплайты | 198-264 V  
1 x powerLED 8 W DC - 9 W AC | CRI 80

80574M06



## Технические данные

Тип	Выдерживает вес транспорта
Место установки	Пол
Место установки	Наружное освещение
Источник света	СИД
Circuit structure	powerLED
Оптика	Ultra Spot
Light emission direction	upward
Номинальная мощность	8 W DC
Мощность общее	9 W
Световой поток (источник)	877 lm
Frequency	50 - 60 Hz
Цветовая температура / Tone	2700 K
Коэффициент цветопередачи	80 Ra
Пост. ток / пост. напряжение	AC
Класс изоляции	1
IP	IP68

Ограничения по установке Не для подводного использования

ИК	ИК10
Испытание нити накаливания	850°
прямая установка на нормально возгорающиеся поверхности	Да
СЕ	Да
Драйвер прилагается	Драйвер
Изделие с регулиацией яркости света	Нет
Поворотный механизм	Нет
Откидной механизм	Нет
Возможность установки на тротуаре	Да
Способность выдерживать вес транспорта	2500 Kg
Провод прилагается	Да
Длина кабеля	1 m
Обработка полимерами	Да
Тип светового излучения	Одиарное излучение
Вес нетто	0.780 Kg
Защита от электростатических разрядов	Да
Защита от перенапряжения	4 KV
	Honey comb -

## отделка корпус

Материал	Литой под давлением алюминий EN AB - 46100
Цвет	черный
обработки	Анодирование со сквозными порами + порошковая краска

## отделка рассеиватель

Материал	Экстра-прозрачное стекло - закаленное
Цвет	прозрачный

## отделка Фланец

Материал	Нержавеющая сталь AISI 316L
Цвет	сталь
обработки	Эффект обработки сеткой



Аплайты | 198-264 V | 1 x powerLED 8 W DC - 9 W AC | CRI 80  
80574M06

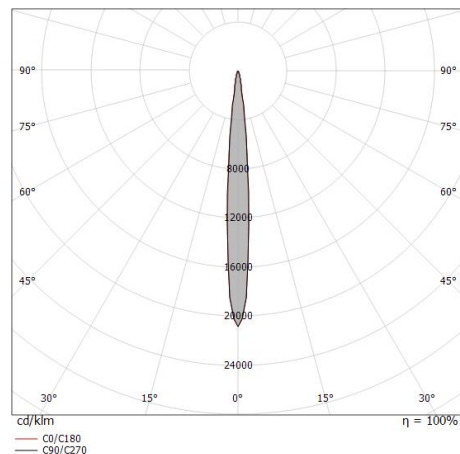
Single emission uplights for outdoor application. The super warm white LED light source with a ultra spot light distribution is composed of 1 powered LEDs with CCT of 2700 K and a CRI 80; the source luminous flux is 877 lm, with a 109.6 lm/W nominal luminous efficacy.

The device body is made of die-cast aluminium en ab - 46100 and features a black finish, processed by means of open pore anodizing + powder coating; the diffuser is made of extra clear glass - tempered. The ingress protection degree is IP68; the total weight is of 0.780 kg.

The total absorbed power is 9 W. The power supply cable is included and features a 1 m length.

The device features protection class I and can be floor-mounted with an outer casing, code 98122(for concrete or masonry).

Compliant with the EN 60598-1 standard and its specific provisions.



Distance [m]	Cone diameter [m]	illuminance [lx]
0.5	0.08 0.08	E(0°) 38527 E(C90) 4.8° 19312 E(C0) 4.6° 19419
1.0	0.12 0.16	E(0°) 9632 E(C90) 4.8° 4828 E(C0) 4.6° 4855
1.5	0.25 0.24	E(0°) 4281 E(C90) 4.8° 2146 E(C0) 4.6° 2158
2.0	0.34 0.32	E(0°) 2408 E(C90) 4.8° 1207 E(C0) 4.6° 1214
2.5	0.42 0.40	E(0°) 1541 E(C90) 4.8° 772 E(C0) 4.6° 777
3.0	0.50 0.48	E(0°) 1070 E(C90) 4.8° 536 E(C0) 4.6° 539

— C0/C180 (Half-peak divergence: 9.2°)  
— C90/C270 (Half-peak divergence: 9.6°)

## Класс энергоэффективности

Этот продукт содержит источник света класса энергоэффективности E .

## Лuminotechnical Особенности

Light Output Ratio (LOR)	52 %
Световой поток (источник)	877 lm
Световой поток светильника	462 lm
Consumption	9 W
КПД светильника	51 lm/W
Температура цвета	2700 K
Standard Deviation of Colour Matching	2 Step MacAdam
Коэффициент цветопередачи	80 Ra
Black Body Locus	On
Стандартная температура рабочей среды	-20 / +50°C
Обычная температура стекла	40°C

## LED Life / Failure Ratio

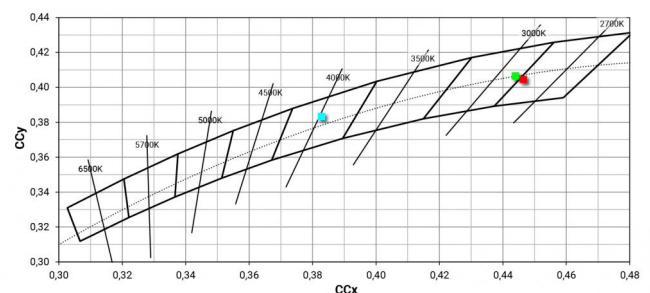
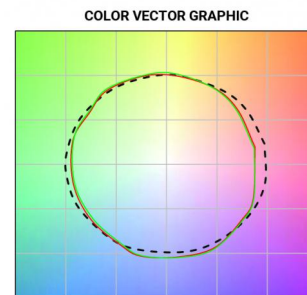
L70 B10 C0 247450h (at Tj 60 Ta 25 )

## UGR

UGR axial	10.2
UGR transversal	9.2
X=4H   Y=8H	S=0.25H
Reflection factor	70/50/20

## OPTICAL

Оптика C0/C180	9°
Light distribution simmetry	Symmetrical





Suelo\_RX Pro | Uplights | Accessories  
**80574M06**



Монтажный корпус

Место установки: Пол; Тип установки: Стена из кладки L=110mm, H=220mm, D=110mm.

Материал: АБС-пластик, Цвет: черный.

**Code**

98122