



Тумбовые светильники & Опоры
1 grayLED 10 W AC 200-264 V AC | CRI 80

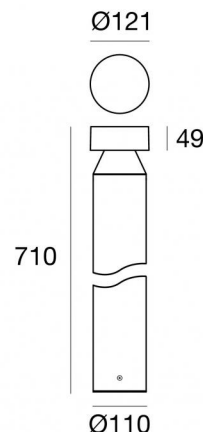
76894W00



360° light



180° light



Технические данные	
Тип	Столбики
Место установки	Пол
Место установки	Наружное освещение
Источник света	СИД
Circuit structure	grayLED
Оптика	Asymmetric 360°
Light emission direction	downward
Номинальная мощность	10 W AC
Световой поток (источник)	1150 lm
Цветовая температура / Tone	3000 K
Коэффициент цветопередачи	80 Ra
Пост.ток / пост. напряжение	AC
Класс изоляции	1
IP	IP65
IK	IK09
Испытание нити накаливания	850°
прямая установка на нормально возгорающиеся поверхности	Да
СЕ	Да
Изделие с регулицией яркости света	Нет
Поворотный механизм	Нет
Откидной механизм	Нет
Возможность установки на тротуаре	Нет
Способность выдерживать вес транспорта	Нет
Провод прилагается	Нет
Обработка полимерами	Да
Тип светового излучения	Emissione Radiale
Вес нетто	1.9 Kg
Защита от электростатических разрядов	Нет
Защита от перенапряжения	1.5 KV

отделка корпус	
Материал	Литой под давлением алюминий EN AB - 46100
Цвет	серий RAL 7021
обработки	Анодирование со сквозными порами + порошковая краска
отделка рассеиватель	
Материал	Устойчивый к УФ-лучам поликарбонат
Цвет	прозрачный
отделка Основание	
Материал	Литой под давлением алюминий EN AB - 46100
Цвет	серий RAL 7021
обработки	Анодирование со сквозными порами + порошковая краска



Тумбовые светильники & Опоры | 1 arrayLED 10 W AC 200-264 V AC | CRI 80
76894W00

Radial diffusion bollard & pole for outdoor application. The warm white LED light source with a asymmetric 360° light distribution is composed of 1 arrayed LEDs with CCT of 3000 K and a CRI 80; the source luminous flux is 1150 lm, with a 115.0 lm/W nominal luminous efficacy.

The device body is made of die-cast aluminium en ab - 46100 and features a grey ral 7021 finish, processed by means of open pore anodizing + powder coating; the diffuser is made of uv resistant polycarbonate. The ingress protection degree is IP65; the total weight is of 1.9 kg.

The total absorbed power is 10 W.

The device features protection class I and can be floor-mounted.

Compliant with the EN 60598-1 standard and its specific provisions.

Класс энергоэффективности

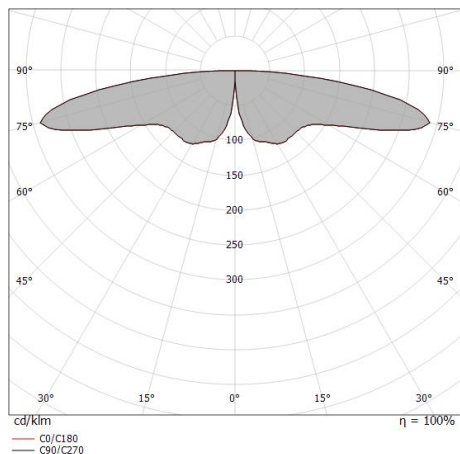
Этот продукт содержит источник света класса энергоэффективности E .

Phototechnical Особенности

Light Output Ratio (LOR)	22 %
Световой поток (источник)	1150 lm
Световой поток светильника	255 lm
Consumption	10 W
КПД светильника	25 lm/W
Температура цвета	3000 K
Standard Deviation of Colour Matching	3 Step MacAdam
Коэффициент цветопередачи	80 Ra
Стандартная температура рабочей среды	
	-20 / +50°C
Обычная температура стекла	
	40°C

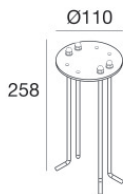
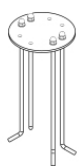
OPTICAL

Оптика C0/C180	168°
Light distribution symmetry	Symmetrical





Buzzer | Bollard & Pole | Accessories
76894W00



стойки - Болты из нержавеющей стали с шаблоном позиционирования
Материал покрытия: сталь

Code

W-F900001