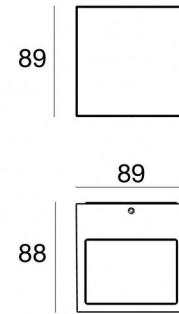
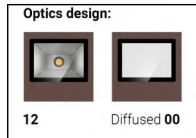


Настенный светильник | 2 arrayLED 14 W AC 200-264 V AC | CRI 80
76642N00



Технические данные

Тип	Поверхность
Место установки	Стена
Место установки	Наружное освещение
Источник света	СИД
Circuit structure	arrayLED
Оптика	Double Diffused
Light emission direction	downward and upward
Номинальная мощность	14 W AC
Световой поток (источник)	1740 lm
Цветовая температура / Tone	4000 K
Коэффициент цветопередачи	80 Ra
Пост.ток / пост. напряжение	AC
Класс изоляции	1
IP	IP65
ИК	IK08
Испытание нити накаливания	850°
прямая установка на нормально возгорающиеся поверхности	Да
СЕ	Да
Изделие с регулиацией яркости света	Нет
Поворотный механизм	Нет
Откидной механизм	Нет
Возможность установки на тротуаре	Нет
Способность выдерживать вес транспорта	Нет
Провод прилагается	Нет
Обработка полимерами	Нет
Тип светового излучения	Двойное излучение
Вес нетто	0.83 Kg
Защита от электростатических разрядов	Нет
Защита от перенапряжения	1.5 KV

отделка корпус

Материал	Литой под давлением алюминий EN AB - 46100
Цвет	Dark brown
обработки	Анодирование со сквозными порами + порошковая краска

отделка рассеиватель

Материал	Экстра-прозрачное стекло - закаленное
Цвет	прозрачный
обработки	Трафаретная печать

Настенный светильник | 2 arrayLED 14 W AC 200-264 V AC | CRI 80 76642N00

Double emission wall lights for outdoor application. The natural white LED light source with a double diffused light distribution is composed of 2 arrayed LEDs with CCT of 4000 K and a CRI 80; the source luminous flux is 1740 lm, with a 124.3 lm/W nominal luminous efficacy.

The device body is made of die-cast aluminium en ab - 46100 and features a dark brown finish, processed by means of open pore anodizing + powder coating; the diffuser is made of extra clear glass - tempered with a silk-screening treatment. The ingress protection degree is IP65; the total weight is of 0.83 kg.

The total absorbed power is 14 W.

The device features protection class I and can be wall lights-mounted.

Compliant with the EN 60598-1 standard and its specific provisions.

Класс энергоэффективности

Этот продукт содержит 2 источника света класса энергоэффективности E .

Иlluminotechnical Особенности

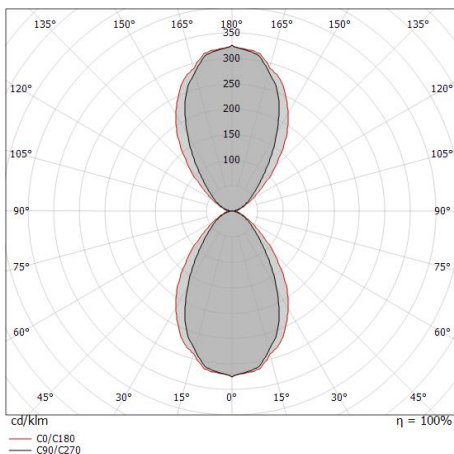
Light Output Ratio (LOR)	47 %
Световой поток (источник)	1740 lm
Световой поток светильника	832 lm
Consumption	14 W
КПД светильника	59 lm/W
Температура цвета	4000 K
Standard Deviation of Colour Matching	3 Step MacAdam
Коэффициент цветопередачи	80 Ra
Стандартная температура рабочей среды	-20 / +50°C
Обычная температура стекла	40°C

UGR

UGR axial	21.4
UGR transversal	22.4
X=4H Y=8H	S=0.25H
Reflection factor	70/50/20

OPTICAL

Оптика C90/C270	63°
Оптика C0/C180	77°
Light distribution simmetry	Symmetrical 2 assis



Distance [m]	Cone diameter [m]	Intensity [lx]
0.5	0.62 0.79	E(0°) 1080 E(C90) 334 E(C0) 261
1.0	1.23 1.59	E(0°) 270 E(C90) 84 E(C0) 65
1.5	1.85 2.38	E(0°) 120 E(C90) 37 E(C0) 29
2.0	2.46 3.17	E(0°) 68 E(C90) 21 E(C0) 16
2.5	3.08 3.96	E(0°) 43 E(C90) 13 E(C0) 10
3.0	3.69 4.76	E(0°) 30 E(C90) 9 E(C0) 7

Distance [m] Cone diameter [m] Illuminance [lx]

— C0/C180 (Half-peak divergence: 76.8°)
— C90/C270 (Half-peak divergence: 63.2°)