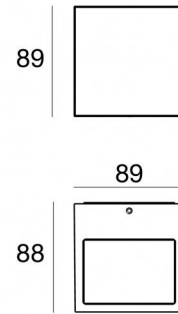
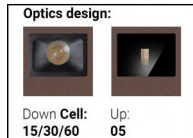




Настенный светильник  
2 x powerLEDs - 1 arrayLED 11 W DC 630 mA | CRI 80  
**76632M15**



## Технические данные

Тип	Поверхность
Место установки	Стена
Место установки	Наружное освещение
Источник света	СИД
Circuit structure	powerLEDs + arrayLED
Оптика	Ultra Spot + Spot
Light emission direction	upward + downward
Номинальная мощность	11 W DC
Световой поток (источник)	1023 lm
Цветовая температура / Tone	2700 K
Коэффициент цветопередачи	80 Ra
Пост. ток / пост. напряжение	CC
Класс изоляции	3
IP	IP65
IK	IK08
Испытание нити накаливания	850°
прямая установка на нормально возгорающиеся поверхности	Да
СЕ	Да
Драйвер прилагается	Нет
Изделие с регулицией яркости света	Нет
Поворотный механизм	Нет
Откидной механизм	Нет
Возможность установки на тротуаре	Нет
Способность выдерживать вес транспорта	Нет
Провод прилагается	Нет
Обработка полимерами	Нет
Тип светового излучения	Двойное излучение
Вес нетто	0.8 Kg
Защита от электростатических разрядов	Да
Защита от перенапряжения	Да

## отделка корпус

Материал	Литой под давлением алюминий EN AB - 46100
Цвет	Dark brown
обработки	Анодирование со сквозными порами + порошковая краска

## отделка рассеиватель

Материал	Экстра-прозрачное стекло - закаленное
Цвет	прозрачный
обработки	Трафаретная печать

## Электроника



99186  
On/Off Driver 198~264V AC (1 - 2 art.)



C-E200008  
On/Off Driver 198~264V AC / 180~275V DC (1 art.)

## Настенный светильник | 2 x powerLEDs - 1 arrayLED 11 W DC 630 mA | CRI 80 76632M15

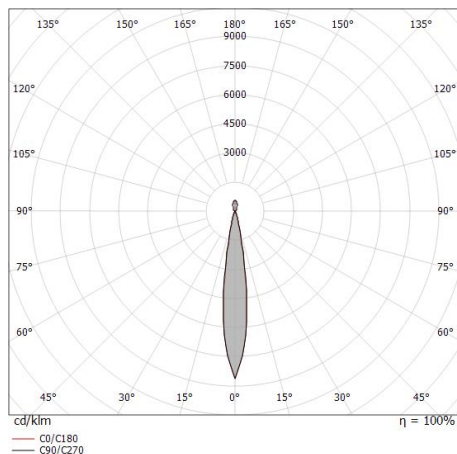
Double emission wall lights for outdoor application. The super warm white LED light source with a ultra spot light distribution is composed of 2 powered LEDs with CCT of 2700 K and a CRI 80; the source luminous flux is 380 lm, with a 69.1 lm/W nominal luminous efficacy The super warm white LED light source with a spot light distribution is composed of 1 arrayed LEDs with CCT of 2700 K and a CRI 80; the source luminous flux is 643 lm, with a 116.9 lm/W nominal luminous efficacy.

The device body is made of die-cast aluminium en ab - 46100 and features a dark brown finish, processed by means of open pore anodizing + powder coating; the diffuser is made of extra clear glass - tempered with a silk-screening treatment. The ingress protection degree is IP65; the total weight is of 0.8 kg. The power supply driver is not provided and is to be ordered separately.

The total absorbed power is 11 W.

The device features protection class III and can be wall lights-mounted.

Compliant with the EN 60598-1 standard and its specific provisions.



Distance [m]	Cone diameter [m]	illuminance [lx]
0.5	0.14 0.14	E(0°) 19028 E(C90) 7.8° 9320 E(C0) 7.7° 9398
1.0	0.27 0.27	E(0°) 4757 E(C90) 7.8° 2330 E(C0) 7.7° 2350
1.5	0.41 0.41	E(0°) 2114 E(C90) 7.8° 1036 E(C0) 7.7° 1044
2.0	0.55 0.54	E(0°) 1189 E(C90) 7.8° 583 E(C0) 7.7° 587
2.5	0.68 0.68	E(0°) 761 E(C90) 7.8° 373 E(C0) 7.7° 376
3.0	0.82 0.81	E(0°) 529 E(C90) 7.8° 259 E(C0) 7.7° 261

Distance [m] Cone diameter [m] illuminance [lx]

— C0/C180 (Half-peak divergence: 15.4°)  
— C90/C270 (Half-peak divergence: 15.6°)

### Класс энергоэффективности

Этот продукт содержит 2 источника света класса энергоэффективности F, F

### Иlluminotechnical Особенности

Light Output Ratio (LOR)	54 %
Световой поток (источник)	1023 lm
Световой поток светильника	553 lm
Consumption	11 W
КПД светильника	50 lm/W
Температура цвета	2700 K
Standard Deviation of Colour Matching	3 Step MacAdam
Коэффициент цветопередачи	80 Ra
Стандартная температура рабочей среды	-20 / +50°C
Обычная температура стекла	40°C

### LED Life / Failure Ratio

L70 B10 C0 134020h (at Tj 65 Ta 25 )

### UGR

UGR axial	13.3
UGR transversal	14.5
X=4H   Y=8H	S=0.25H
Reflection factor	70/50/20

### OPTICAL

Оптика C0/C180	15°
Light distribution symmetry	Symmetrical