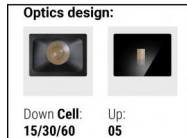




Настенный светильник
2 x powerLEDs - 1 arrayLED 11 W DC 630 mA | CRI 80
76631N30



Технические данные

Тип	Поверхность
Место установки	Стена
Место установки	Наружное освещение
Источник света	СИД
Circuit structure	powerLEDs + arrayLED
Оптика	Ultra Spot + Medium Flood
Light emission direction	upward + downward
Номинальная мощность	11 W DC
Световой поток (источник)	1132 lm
Цветовая температура / Tone	4000 K
Коэффициент цветопередачи	80 Ra
Пост. ток / пост. напряжение	CC
Класс изоляции	3
IP	IP65
IK	IK08
Испытание нити накаливания	850°
прямая установка на нормально возгорающиеся поверхности	Да
СЕ	Да
Драйвер прилагается	Нет
Изделие с регулицией яркости света	Нет
Поворотный механизм	Нет
Откидной механизм	Нет
Возможность установки на тротуаре	Нет
Способность выдерживать вес транспорта	Нет
Провод прилагается	Нет
Обработка полимерами	Нет
Тип светового излучения	Двойное излучение
Вес нетто	0.8 Kg
Защита от электростатических разрядов	Да
Защита от перенапряжения	1 KV

отделка корпус

Материал	Литой под давлением алюминий EN AB - 46100
Цвет	Серий
обработки	Анодирование со сквозными порами + порошковая краска

отделка рассеиватель

Материал	Экстра-прозрачное стекло - закаленное
Цвет	прозрачный
обработки	Трафаретная печать

Электроника



99186
On/Off Driver 198~264V AC (1 - 2 art.)



C-E200008
On/Off Driver 198~264V AC / 180~275V DC (1 art.)

Настенный светильник | 2 x powerLEDs - 1 arrayLED 11 W DC 630 mA | CRI 80 76631N30

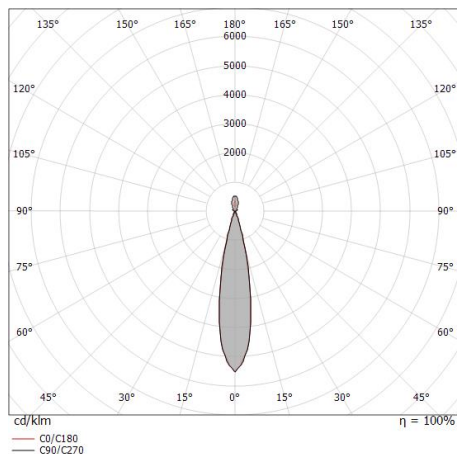
Double emission wall lights for outdoor application. The natural white LED light source with a ultra spot light distribution is composed of 2 powered LEDs with CCT of 4000 K and a CRI 80; the source luminous flux is 421 lm, with a 76.5 lm/W nominal luminous efficacy The natural white LED light source with a flood light distribution is composed of 1 arrayed LEDs with CCT of 4000 K and a CRI 80; the source luminous flux is 711 lm, with a 129.3 lm/W nominal luminous efficacy.

The device body is made of die-cast aluminium en ab - 46100 and features a grey finish, processed by means of open pore anodizing + powder coating; the diffuser is made of extra clear glass - tempered with a silk-screening treatment. The ingress protection degree is IP65; the total weight is of 0.8 kg. The power supply driver is not provided and is to be ordered separately.

The total absorbed power is 11 W.

The device features protection class III and can be wall lights-mounted.

Compliant with the EN 60598-1 standard and its specific provisions.



Distance [m]	Cone diameter [m]	illuminance [lx]
0.5	0.19 0.19	E(0°) 14334 E(C90) 10.9° 6795 E(C0) 10.8° 6817
1.0	0.39 0.38	E(0°) 3584 E(C90) 10.9° 1699 E(C0) 10.8° 1704
1.5	0.58 0.57	E(0°) 1593 E(C90) 10.9° 755 E(C0) 10.8° 757
2.0	0.77 0.76	E(0°) 896 E(C90) 10.9° 425 E(C0) 10.8° 426
2.5	0.96 0.95	E(0°) 573 E(C90) 10.9° 272 E(C0) 10.8° 273
3.0	1.16 1.14	E(0°) 398 E(C90) 10.9° 189 E(C0) 10.8° 189

Distance [m] Cone diameter [m] illuminance [lx]

— C0/C180 (Half-peak divergence: 21.6°)
— C90/C270 (Half-peak divergence: 21.8°)

Класс энергоэффективности

Этот продукт содержит 2 источника света класса энергоэффективности E, E.

Иlluminotechnical Особенности

Light Output Ratio (LOR)	57 %
Световой поток (источник)	1132 lm
Световой поток светильника	651 lm
Consumption	11 W
КПД светильника	59 lm/W
Температура цвета	4000 K
Standard Deviation of Colour Matching	3 Step MacAdam
Коэффициент цветопередачи	80 Ra
Стандартная температура рабочей среды	-20 / +50°C
Обычная температура стекла	40°C

LED Life / Failure Ratio

L70 B10 C0 134020h (at Tj 65 Ta 25)

UGR

UGR axial	12.8
UGR transversal	13.7
X=4H Y=8H	S=0.25H
Reflection factor	70/50/20

OPTICAL

Оптика C0/C180	22°
Light distribution symmetry	Symmetrical