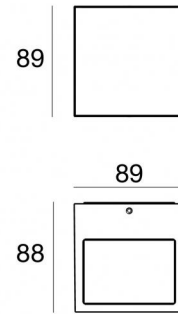
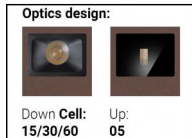




Настенный светильник

198-264 V | 2 x powerLEDs - 1 arrayLED 13.4 W DC - 15.5 W AC | CRI 80

76627M30



Технические данные

| | |
|---|---------------------------|
| Тип | Поверхность |
| Место установки | Стена |
| Место установки | Наружное освещение |
| Источник света | СИД |
| Circuit structure | powerLEDs + arrayLED |
| Оптика | Ultra Spot + Medium Flood |
| Light emission direction | upward + downward |
| Номинальная мощность | 13.4 W DC |
| Мощность общее | 15.5 W |
| Световой поток (источник) | 1245 lm |
| Frequency | 50 - 60 Hz |
| Цветовая температура / Tone | 2700 K |
| Коэффициент цветопередачи | 80 Ra |
| Пост.ток / пост. напряжение | AC |
| Класс изоляции | 1 |
| IP | IP65 |
| ИК | IK08 |
| Испытание нити накаливания | 850° |
| прямая установка на нормально возгорающиеся поверхности | Да |
| СЕ | Да |
| Драйвер прилагается | Драйвер |
| Изделие с регулицией яркости света | Нет |
| Поворотный механизм | Нет |
| Откидной механизм | Нет |
| Возможность установки на тротуаре | Нет |
| Способность выдерживать вес транспорта | Нет |
| Провод прилагается | Нет |
| Обработка полимерами | Нет |
| Тип светового излучения | Двойное излучение |
| Вес нетто | 0.83 Kg |
| Защита от электростатических разрядов | Да |
| Защита от перенапряжения | 1 KV |

отделка корпус

| | |
|-----------|--|
| Материал | Литой под давлением алюминий EN AB - 46100 |
| Цвет | Dark brown |
| обработки | Анодирование со сквозными порами + порошковая краска |

отделка рассеиватель

| | |
|-----------|---------------------------------------|
| Материал | Экстра-прозрачное стекло - закаленное |
| Цвет | прозрачный |
| обработки | Трафаретная печать |

Настенный светильник | 198-264 V | 2 x powerLEDs - 1 arrayLED 13.4 W DC - 15.5 W AC | CRI 80
80
76627M30

Double emission wall lights for outdoor application. The super warm white LED light source with a ultra spot light distribution is composed of 2 powered LEDs with CCT of 2700 K and a CRI 80; the source luminous flux is 396 lm, with a 59.1 lm/W nominal luminous efficacy The super warm white LED light source with a flood light distribution is composed of 1 arrayed LEDs with CCT of 2700 K and a CRI 80; the source luminous flux is 849 lm, with a 126.7 lm/W nominal luminous efficacy.

The device body is made of die-cast aluminium en ab - 46100 and features a dark brown finish, processed by means of open pore anodizing + powder coating; the diffuser is made of extra clear glass - tempered with a silk-screening treatment. The ingress protection degree is IP65; the total weight is of 0.83 kg.

The total absorbed power is 15.5 W.

The device features protection class I and can be wall lights-mounted.

Compliant with the EN 60598-1 standard and its specific provisions.

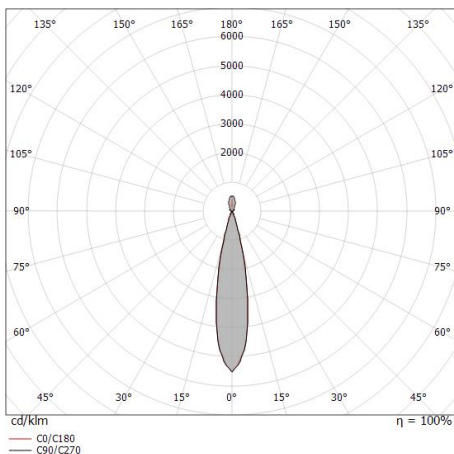
| Класс энергоэффективности | |
|---|--|
| Этот продукт содержит 2 источника света класса энергоэффективности F, F | |

| Иlluminotechnical Особенности | |
|---|----------------|
| Light Output Ratio (LOR) | 53 % |
| Световой поток (источник) | 1245 lm |
| Световой поток светильника | 668 lm |
| Consumption | 15.5 W |
| КПД светильника | 43 lm/W |
| Температура цвета | 2700 K |
| Standard Deviation of Colour Matching | 2 Step MacAdam |
| Коэффициент цветопередачи | 80 Ra |
| Стандартная температура рабочей среды -20 / +50°C | |
| Обычная температура стекла 40°C | |

| LED Life / Failure Ratio | |
|--------------------------------------|--|
| L70 B10 C0 134020h (at Tj 65 Ta 25) | |

| UGR | |
|-------------------|----------|
| UGR axial | 12.9 |
| UGR transversal | 13.8 |
| X=4H Y=8H | S=0.25H |
| Reflection factor | 70/50/20 |

| OPTICAL | |
|-----------------------------|-------------|
| Оптика C0/C180 | 22° |
| Light distribution simmetry | Symmetrical |



| Distance [m] | Cone diameter [m] | illuminance [lx] |
|--------------|-------------------|--|
| 0.5 | 0.19 0.19 | E(0°) 14725 E(C90) 6980 E(C0) 7003 |
| 1.0 | 0.39 0.38 | E(0°) 3681 E(C90) 1745 E(C0) 1751 |
| 1.5 | 0.58 0.57 | E(0°) 1636 E(C90) 776 E(C0) 778 |
| 2.0 | 0.77 0.76 | E(0°) 920 E(C90) 436 E(C0) 438 |
| 2.5 | 0.96 0.95 | E(0°) 589 E(C90) 279 E(C0) 280 |
| 3.0 | 1.16 1.14 | E(0°) 409 E(C90) 194 E(C0) 195 |

Distance [m] Cone diameter [m] illuminance [lx]

— C0/C180 (Half-peak divergence: 21.6°)
— C90/C270 (Half-peak divergence: 21.8°)