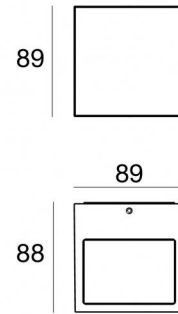
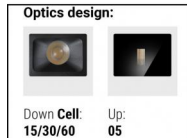




Настенный светильник

198-264 V | 2 x powerLEDs - 1 arrayLED 13.4 W DC - 15.5 W AC | CRI 80

76625M30



## Технические данные

Тип	Поверхность
Место установки	Стена
Место установки	Наружное освещение
Источник света	СИД
Circuit structure	powerLEDs + arrayLED
Оптика	Ultra Spot + Medium Flood
Light emission direction	upward + downward
Номинальная мощность	13.4 W DC
Мощность общее	15.5 W
Световой поток (источник)	1245 lm
Frequency	50 - 60 Hz
Цветовая температура / Tone	2700 K
Коэффициент цветопередачи	80 Ra
Пост.ток / пост. напряжение	AC
Класс изоляции	1
IP	IP65
ИК	ИК08
Испытание нити накаливания	850°
прямая установка на нормально возгорающиеся поверхности	Да
СЕ	Да
Драйвер прилагается	Драйвер
Изделие с регулицией яркости света	Нет
Поворотный механизм	Нет
Откидной механизм	Нет
Возможность установки на тротуаре	Нет
Способность выдерживать вес транспорта	Нет
Провод прилагается	Нет
Обработка полимерами	Нет
Тип светового излучения	Двойное излучение
Вес нетто	0.83 Kg
Защита от электростатических разрядов	Да
Защита от перенапряжения	1 KV

## отделка корпус

Материал	Литой под давлением алюминий EN AB - 46100
Цвет	чёрный
обработки	Анодирование со сквозными порами + порошковая краска

## отделка рассеиватель

Материал	Экстра-прозрачное стекло - закаленное
Цвет	прозрачный
обработки	Трафаретная печать



Настенный светильник | 198-264 V | 2 x powerLEDs - 1 arrayLED 13.4 W DC - 15.5 W AC | CRI 80  
80  
76625M30

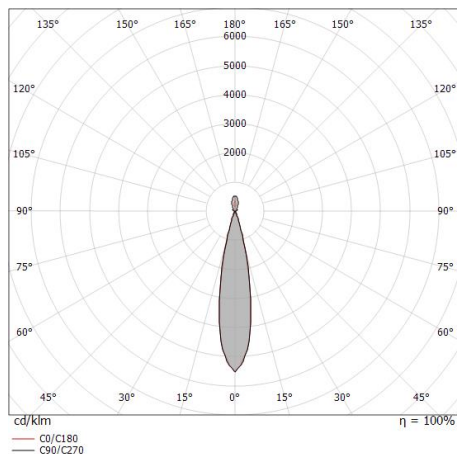
Double emission wall lights for outdoor application. The super warm white LED light source with a ultra spot light distribution is composed of 2 powered LEDs with CCT of 2700 K and a CRI 80; the source luminous flux is 396 lm, with a 59.1 lm/W nominal luminous efficacy The super warm white LED light source with a flood light distribution is composed of 1 arrayed LEDs with CCT of 2700 K and a CRI 80; the source luminous flux is 849 lm, with a 126.7 lm/W nominal luminous efficacy.

The device body is made of die-cast aluminium en ab - 46100 and features a black finish, processed by means of open pore anodizing + powder coating; the diffuser is made of extra clear glass - tempered with a silk-screening treatment. The ingress protection degree is IP65; the total weight is of 0.83 kg.

The total absorbed power is 15.5 W.

The device features protection class I and can be wall lights-mounted.

Compliant with the EN 60598-1 standard and its specific provisions.



Distance [m]	Cone diameter [m]	illuminance [lx]
0.5	0.19 0.19	E(0°) 14725 E(C90) 6980 E(C0) 7003
1.0	0.39 0.38	E(0°) 3681 E(C90) 1745 E(C0) 1751
1.5	0.58 0.57	E(0°) 1636 E(C90) 776 E(C0) 778
2.0	0.77 0.76	E(0°) 920 E(C90) 436 E(C0) 438
2.5	0.96 0.95	E(0°) 589 E(C90) 279 E(C0) 280
3.0	1.16 1.14	E(0°) 409 E(C90) 194 E(C0) 195

Distance [m] Cone diameter [m] illuminance [lx]

— C0/C180 (Half-peak divergence: 21.6°)  
— C90/C270 (Half-peak divergence: 21.8°)

Класс энергоэффективности	
Этот продукт содержит 2 источника света класса энергоэффективности F, F	

Иlluminotechnical Особенности	
Light Output Ratio (LOR)	53 %
Световой поток (источник)	1245 lm
Световой поток светильника	668 lm
Consumption	15.5 W
КПД светильника	43 lm/W
Температура цвета	2700 K
Standard Deviation of Colour Matching	2 Step MacAdam
Коэффициент цветопередачи	80 Ra
Стандартная температура рабочей среды -20 / +50°C	
Обычная температура стекла 40°C	

LED Life / Failure Ratio	
L70 B10 C0 134020h (at Tj 65 Ta 25 )	

UGR	
UGR axial	12.9
UGR transversal	13.8
X=4H   Y=8H	S=0.25H
Reflection factor	70/50/20

OPTICAL	
Оптика C0/C180	22°
Light distribution simmetry	Symmetrical