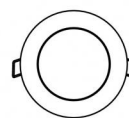




Даунлайты
1 аgrayLED 7 W AC 200-264 V AC | CRI 80
76180N15



86



Ø97

Технические данные	
Место установки	Потолок
Место установки	Наружное освещение
Источник света	СИД
Circuit structure	аgrayLED
Оптика	Spot
Light emission direction	downward
Номинальная мощность	7 W AC
Световой поток (источник)	870 lm
Цветовая температура / Tone	4000 K
Коэффициент цветопередачи	80 Ra
Пост.ток / пост. напряжение	AC
Класс изоляции	I
IP	IP67
ИК	ИК10
Испытание нити накаливания	850°
прямая установка на нормально возгорающиеся поверхности	Да
СЕ	Да
Изделие с регулицией яркости света	Нет
Поворотный механизм	Нет
Откидной механизм	Нет
Возможность установки на тротуаре	Нет
Способность выдерживать вес транспорта	Нет
Провод прилагается	Да
Длина кабеля	1 m
Обработка полимерами	Да
Тип светового излучения	Одинарное излучение
Вес нетто	0.5 Kg
Защита от электростатических разрядов	Нет
Защита от перенапряжения	1.5 KV
Технологические характеристики изделия	Acquastop

отделка корпус

Материал	Литой под давлением алюминий EN AB - 46100
Цвет	черный
обработки	Анодирование со сквозными порами + порошковая краска

отделка рассеиватель

Материал	Экстра-прозрачное стекло - закаленное
Цвет	прозрачный
обработки	Трафаретная печать

отделка Фланец

Материал	Нержавеющая сталь AISI 316L
Цвет	сталь
обработки	Эффект обработки щеткой

Cables Electrification

Cable connector	No
-----------------	----



Даунлайты | 1 arrayLED 7 W AC 200-264 V AC | CRI 80 76180N15

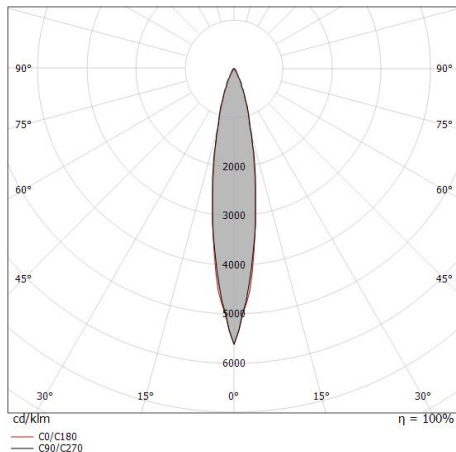
Single emission recessed downlights for outdoor application. The natural white LED light source with a spot light distribution is composed of 1 arrayed LEDs with CCT of 4000 K and a CRI 80; the source luminous flux is 870 lm, with a 124.3 lm/W nominal luminous efficacy.

The device body is made of die-cast aluminium en ab - 46100 and features a black finish, processed by means of open pore anodizing + powder coating; the diffuser is made of extra clear glass - tempered with a silk-screening treatment. The ingress protection degree is IP67; the total weight is of 0.5 kg.

The total absorbed power is 7 W. The power supply cable is included and features a 1 m length.

The device features protection class I and can be ceiling-mounted, with a 86 mm diameter hole (in plasterboard) with an outer casing, code 99749(for concrete or masonry).

Compliant with the EN 60598-1 standard and its specific provisions.



Distance [m]	Cone diameter [m]	illuminance [lx]
0.5	0.16 0.16	E(0°) 12623 E(C90) 9.0° 6140 E(C0) 9.1° 6079
1.0	0.32 0.32	E(0°) 3156 E(C90) 9.0° 1535 E(C0) 9.1° 1520
1.5	0.48 0.48	E(0°) 1403 E(C90) 9.0° 862 E(C0) 9.1° 675
2.0	0.63 0.64	E(0°) 789 E(C90) 9.0° 384 E(C0) 9.1° 380
2.5	0.79 0.80	E(0°) 505 E(C90) 9.0° 246 E(C0) 9.1° 243
3.0	0.95 0.96	E(0°) 251 E(C90) 9.0° 171 E(C0) 9.1° 169

Distance [m] Cone diameter [m] illuminance [lx]

— C0/C180 (Half-peak divergence: 18.2°)
— C90/C270 (Half-peak divergence: 18.0°)

Класс энергоэффективности

Этот продукт содержит источник света класса энергоэффективности E .

Иlluminotechnical Особенности

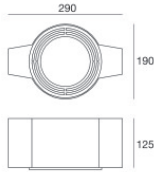
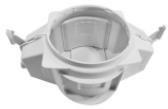
Light Output Ratio (LOR)	64 %
Световой поток (источник)	870 lm
Световой поток светильника	562 lm
Consumption	7 W
КПД светильника	80 lm/W
Температура цвета	4000 K
Standard Deviation of Colour Matching	3 Step MacAdam
Коэффициент цветопередачи	80 Ra
Стандартная температура рабочей среды	-20 / +50°C
Обычная температура стекла	40°C

UGR

UGR axial	13.7
UGR transversal	13.5
X=4H Y=8H	S=0.25H
Reflection factor	70/50/20

OPTICAL

Оптика C0/C180	18°
Light distribution simmetry	Symmetrical



Монтажный корпус - (необходимо укомплектовать грилем универсальным 99750)
Место установки: Потолок; Тип установки: Стена из кладки L=290mm, H=125mm, D=190mm

Code
99749



Аксессуары для наружных оболочек - Универсальная решетка для внешнего кожуха 99749

Code
99750