

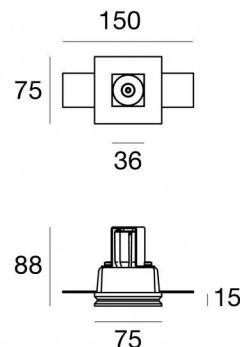
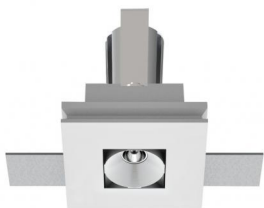
Gypsum Cell



Даунлайты | 1 x powerLED 2 W DC 630 mA

CRI 90

64630N15



85

Технические данные

Место установки	Потолок
Место установки	Интерьерное освещение
Источник света	СИД
Circuit structure	powerLED
Оптика	Spot
Light emission direction	downward
Номинальная мощность	2 W DC
Световой поток (источник)	237 lm
Диапазон входного напряжения	630mA
Цветовая температура / Tone	4000 K
Коэффициент цветопередачи	90 Ra
Пост.ток / пост. напряжение	СС
Класс изоляции	3
IP	IP20
Испытание нити накаливания	850°
прямая установка на нормально возгорающиеся поверхности	Да
СЕ	Да
Драйвер прилагается	Нет
Изделие с регулиацией яркости света	DALI - 1-10V
Поворотный механизм	Нет
Откидной механизм	Нет
Возможность установки на тротуаре	Нет
Способность выдерживать вес транспорта	Нет
Провод прилагается	Да
Длина кабеля	0.170 m
Обработка полимерами	Нет
Тип светового излучения	Одиарное излучение
Вес нетто	0.42 Kg
Защита от электростатических разрядов	Нет
Защита от перенапряжения	Нет
Технологические характеристики изделия	TVS

отделка корпус

Материал	gesso
Цвет	белый


отделка рассеиватель


Материал	Pet
Цвет	белый


отделка Радиатор


Материал	Литой под давлением алюминий EN AB - 46100
обработки	Галтовка

Электроника


 89147
On/Off Driver 198~264V AC / 180~275V DC

 99105
On/Off Driver 198~264V AC

 99374
On/Off Driver 198~264V AC / 176~275V DC 75 W

 99710
1-10V Converter 24V DC

 99713
DALI Converter 24V DC

 99376
On/Off Driver 198~264V AC

Даунлайты | 1 x powerLED 2 W DC 630 mA | CRI 90
64630N15

Single emission recessed downlights for indoor application. The natural white LED light source with a spot light distribution is composed of 1 powerled LEDs with CCT of 4000 K and a CRI 90; the source luminous flux is 237 lm, with a 118.5 lm/W nominal luminous efficacy.

The device body is made of plaster and features a white finish; the diffuser is made of pet. The ingress protection degree is IP20; the total weight is of 0.42 kg. The power supply driver is not provided and is to be ordered separately.

The total absorbed power is 2 W. The power supply cable is included and features a 0.170 m length.

The device features protection class III and can be ceiling-mounted, with a 85 x 85 mm hole (in plasterboard).

Compliant with the EN 60598-1 standard and its specific provisions.

Класс энергоэффективности

Этот продукт содержит источник света класса энергоэффективности E .

Лuminotechnical Особенности

Light Output Ratio (LOR)	75 %
Световой поток (источник)	237 lm
Световой поток светильника	180 lm
Consumption	2,0 W
КПД светильника	90 lm/W
Температура цвета	4000 K
Standard Deviation of Colour Matching	3 Step MacAdam
Коэффициент цветопередачи	90 Ra
Стандартная температура рабочей среды	-20 / +50°C
Обычная температура стекла	40°C

LED Life / Failure Ratio

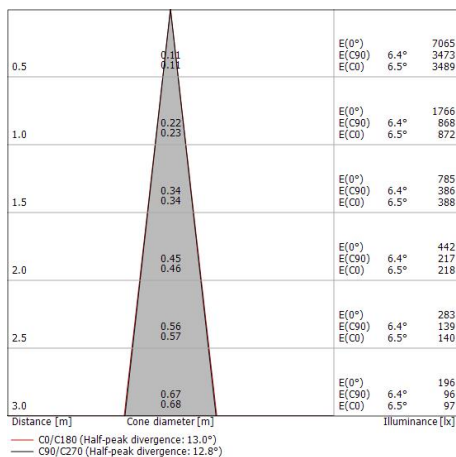
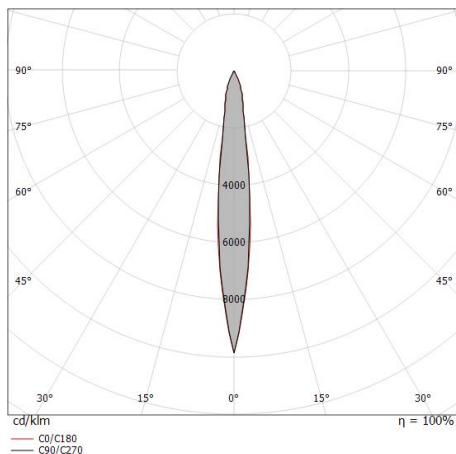
L70 B20 C0 214455h (at Tj 60 Ta 25)

UGR

UGR axial	15.4
UGR transversal	15.3
X=4H Y=8H	S=0.25H
Reflection factor	70/50/20

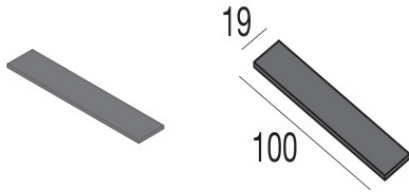
OPTICAL

Оптика C0/C180	13°
Light distribution simmetry	Symmetrical





Gypsum Cell | Downlights | Accessories
64630N15



Толщина - КИТ для толщины изоляции на гипсокартон

Code
60830