

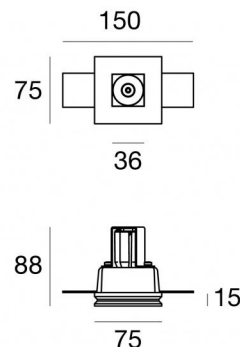
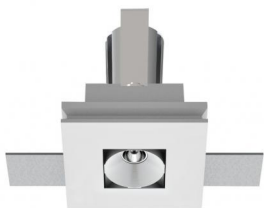
Gypsum Cell



Даунлайты | 1 x powerLED 2 W DC 630 mA

CRI 90

64630M45



85

Технические данные	
Место установки	Потолок
Место установки	Интерьерное освещение
Источник света	СИД
Circuit structure	powerLED
Оптика	Medium Wide Flood
Light emission direction	downward
Номинальная мощность	2 W DC
Световой поток (источник)	199 lm
Диапазон входного напряжения	630mA
Цветовая температура / T _{оpe}	2700 K
Коэффициент цветопередачи	90 Ra
Пост.ток / пост. напряжение	CC
Класс изоляции	3
IP	IP20
Испытание нити накаливания	850°
прямая установка на нормально возгорающиеся поверхности	Да
СЕ	Да
Драйвер прилагается	Нет
Изделие с регулицией яркости света	DALI - 1-10V
Поворотный механизм	Нет
Откидной механизм	Нет
Возможность установки на тротуаре	Нет
Способность выдерживать вес транспорта	Нет
Провод прилагается	Да
Длина кабеля	0.170 m
Обработка полимерами	Нет
Тип светового излучения	Одинарное излучение
Вес нетто	0.42 Kg
Защита от электростатических разрядов	Нет
Защита от перенапряжения	Нет
Технологические характеристики изделия	TVS

отделка корпус

Материал	gesso
Цвет	белый


отделка рассеиватель


Материал	Pet
Цвет	белый


отделка Радиатор


Материал	Литой под давлением алюминий EN AB - 46100
обработки	Галтовка

Электроника

 89147
On/Off Driver 198~264V AC / 180~275V DC (1 - 2 art.)

 99105
On/Off Driver 198~264V AC (1 - 12 art.)

 99374
On/Off Driver 198~264V AC / 176~275V DC 75 W (1 - 37 art.)

 99710
1-10V Converter 24V DC (1 art.)

 99713
DALI Converter 24V DC (1 art.)

 99376
On/Off Driver 198~264V AC (1 - 6 art.)

Cables Electrification

Cable connector	No
-----------------	----

Даунлайты | 1 x powerLED 2 W DC 630 mA | CRI 90
64630M45

Single emission recessed downlights for indoor application. The super warm white LED light source with a medium wide flood light distribution is composed of 1 powered LEDs with CCT of 2700 K and a CRI 90; the source luminous flux is 199 lm, with a 99.5 lm/W nominal luminous efficacy.

The device body is made of plaster and features a white finish; the diffuser is made of pet. The ingress protection degree is IP20; the total weight is of 0.42 kg. The power supply driver is not provided and is to be ordered separately.

The total absorbed power is 2 W. The power supply cable is included and features a 0.170 m length.

The device features protection class III and can be ceiling-mounted, with a 85 x 85 mm hole (in plasterboard).

Compliant with the EN 60598-1 standard and its specific provisions.

Класс энергоэффективности

Этот продукт содержит источник света класса энергоэффективности F.

Иlluminotechnical Особенности

Light Output Ratio (LOR)	52 %
Световой поток (источник)	199 lm
Световой поток светильника	104 lm
Consumption	2,0 W
КПД светильника	52 lm/W
Температура цвета	2700 K
Standard Deviation of Colour Matching	3 Step MacAdam
Коэффициент цветопередачи	90 Ra
Стандартная температура рабочей среды	-20 / +50°C
Обычная температура стекла	40°C

LED Life / Failure Ratio

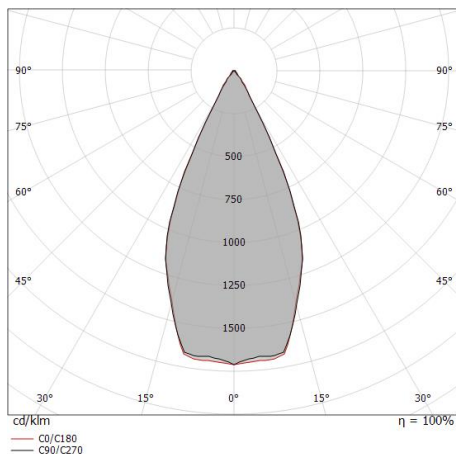
L70 B20 C0 214455h (at Tj 60 Ta 25)

UGR

UGR axial	14.6
UGR transversal	14.2
X=4H Y=8H	S=0.25H
Reflection factor	70/50/20

OPTICAL

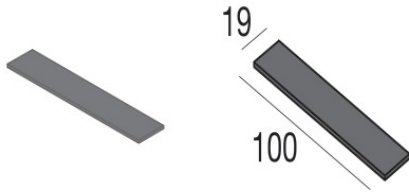
Оптика C0/C180	48°
Light distribution simmetry	Symmetrical



Distance [m]	Cone diameter [m]	Half-peak divergence [°]	E(0°) [lx]	E(C90) [lx]	E(C0) [lx]
0.5	0.45 0.44	47.8° 48.2°	712	271	275
1.0	0.89 0.89	47.8° 48.2°	178	68	69
1.5	1.34 1.33	47.8° 48.2°	79	30	31
2.0	1.79 1.77	47.8° 48.2°	44	17	17
2.5	2.24 2.22	47.8° 48.2°	28	11	11
3.0	2.68 2.66	47.8° 48.2°	20	8	8



Gypsum Cell | Downlights | Accessories
64630M45



Толщина - КИТ для толщины изоляции на гипсокартон

Code
60830