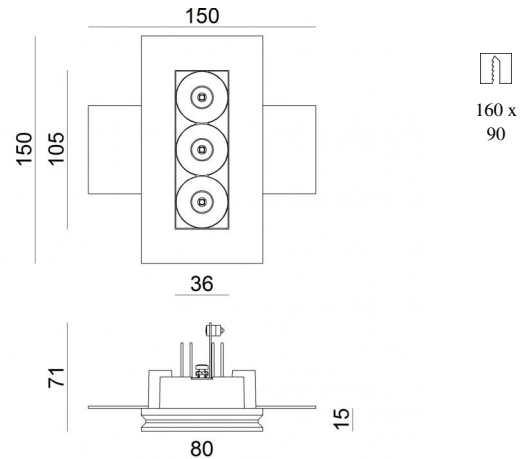
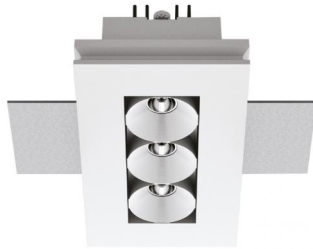


# Gypsum Cell



Даунлайты | 3 x powerLEDs 6 W DC 630 mA  
CRI 80  
**64547N30**



Технические данные	
Место установки	Потолок
Место установки	Интерьерное освещение
Источник света	СИД
Circuit structure	powerLEDs
Оптика	Medium Flood
Light emission direction	downward
Номинальная мощность	6 W DC
Световой поток (источник)	711 lm
Диапазон входного напряжения	630mA
Цветовая температура / Tone	4000 K
Коэффициент цветопередачи	80 Ra
Пост.ток / пост. напряжение	СС
Класс изоляции	3
IP	IP20
Испытание нити накаливания	850°
прямая установка на нормально возгорающиеся поверхности	Да
СЕ	Да
Драйвер прилагается	Нет
Изделие с регулиацией яркости света	DALI - 1-10V
Поворотный механизм	Нет
Откидной механизм	Нет
Возможность установки на тротуаре	Нет
Способность выдерживать вес транспорта	Нет
Провод прилагается	Да
Длина кабеля	0.170 m
Обработка полимерами	Нет
Тип светового излучения	Одинарное излучение
Вес нетто	0.500 Kg
Защита от электростатических разрядов	Нет
Защита от перенапряжения	Нет
Технологические характеристики изделия	TVS

## отделка корпус

Материал	gesso
Цвет	белый

## отделка рассеиватель

Материал	АБС
Цвет	белый

## отделка Радиатор

Материал	Алюминий 6060
Цвет	Анодированный черный
обработка	Анодирование 15 мкм

## Электроника

	99115 1-10V - N/O button Multi Power 198~264V AC / 180~275V DC (1 - 3 art.)
--	--

	99105 On/Off Driver 198~264V AC (2 - 4 art.)
--	---

	99376 On/Off Driver 198~264V AC (1 - 2 art.)
--	---

	C-E100001 Push and Simply Dim - DALI-2 Multi Power 198~264V AC / 180~275V DC (2 - 4 art.)
--	--

## Cables Electrification

Cable connector	No
-----------------	----

Даунлайты | 3 x powerLEDs 6 W DC 630 mA | CRI 80  
64547N30

Single emission recessed downlights for indoor application. The natural white LED light source with a medium flood light distribution is composed of 3 powered LEDs with CCT of 4000 K and a CRI 80; the source luminous flux is 711 lm, with a 118.5 lm/W nominal luminous efficacy.

The device body is made of plaster and features a white finish; the diffuser is made of ABS. The ingress protection degree is IP20; the total weight is of 0.500 kg. The power supply driver is not provided and is to be ordered separately.

The total absorbed power is 6 W. The power supply cable is included and features a 0.170 m length.

The device features protection class III and can be ceiling-mounted, with a 160 x 90 mm hole (in plasterboard).

Compliant with the EN 60598-1 standard and its specific provisions.

## Класс энергоэффективности

Этот продукт содержит источник света класса энергоэффективности E .

## Phototechnical Особенности

Light Output Ratio (LOR)	74 %
Световой поток (источник)	711 lm
Световой поток светильника	532 lm
Consumption	6 W
КПД светильника	88 lm/W
Температура цвета	4000 K
Standard Deviation of Colour Matching	3 Step MacAdam
Коэффициент цветопередачи	80 Ra
Стандартная температура рабочей среды	-20 / +50°C
Обычная температура стекла	40°C

## LED Life / Failure Ratio

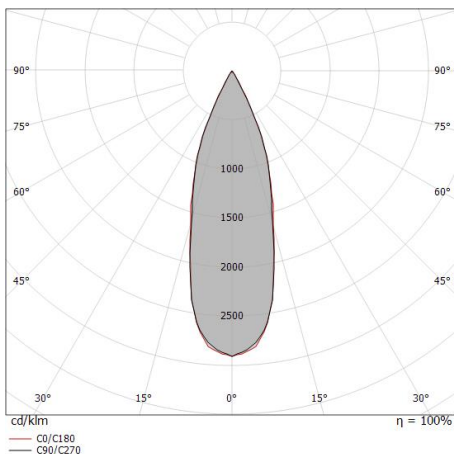
L70 B20 C0 214455h (at Tj 60 Ta 25 )

## UGR

UGR axial	8.5
UGR transversal	8.3
X=4H   Y=8H	S=0.25H
Reflection factor	70/50/20

## OPTICAL

Оптика C0/C180	32°
Light distribution symmetry	Symmetrical

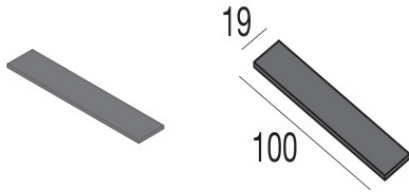


Distance [m]	Cone diameter [m]	illuminance [lx]
0.5	0.29 0.30	E(0°) 7083 E(C90) 3139 E(C0) 3115
1.0	0.58 0.60	E(0°) 1771 E(C90) 785 E(C0) 779
1.5	0.87 0.90	E(0°) 787 E(C90) 349 E(C0) 346
2.0	1.16 1.20	E(0°) 443 E(C90) 196 E(C0) 195
2.5	1.45 1.50	E(0°) 283 E(C90) 126 E(C0) 125
3.0	1.74 1.80	E(0°) 197 E(C90) 87 E(C0) 87

— C0/C180 (Half-peak divergence: 33.4°)  
— C90/C270 (Half-peak divergence: 32.4°)



Gypsum Cell | Downlights | Accessories  
**64547N30**



Толщина - КИТ для толщины изоляции на гипсокартон

**Code**  
60830