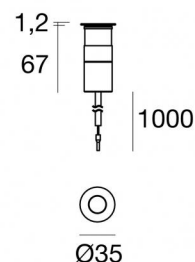


# Suelo\_R Pro



Uplights | 1 x powerLED 3 W DC 1000 mA | CRI 80  
**C01135BMNSP**

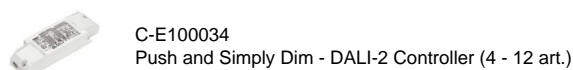


Dati tecnici	
Tipologia	Carrabile
Posizione installativa	Pavimento
Ambiente installativo	Outdoor
Sorgente luminosa	Tecnologia LED
Struttura del circuito	powerLED
Ottica	Spot
Direzione emissione luminosa	verso l'alto
Potenza nominale	3 W DC
Flusso luminoso sorgente	642 lm
Range di tensione in ingresso	1000mA
CCT / Tonalità	4000 K
Indice di resa cromatica	80 Ra
C.C. / C.V.	CC
Classe di isolamento	3
IP	IP68
Limitazioni installative	Non per uso underwater
IK	IK09
Prova del filo incandescente	850°
Montaggio diretto su superfici normalmente infiammabili	Si
CE	Si
Driver incluso	No
Articolo dimmerabile	DALI - 1-10V
Orientabilità	No
Basculante	No
Calpestabilità	Si
Carrabilità	2500 Kg
Cavo incluso	Si
Lunghezza del cavo	1 m
Resinatura	Si
Tipologia di emissione luminosa	Singola emissione
Peso netto	0.15 Kg
Protezione scariche elettrostatiche	No
Protezione surge	No
Tecnologia ottica	Honey comb
Caratteristiche tecnologiche prodotto	Acquastop

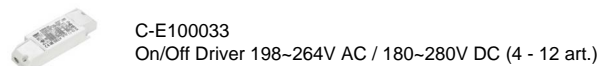
Finitura corpo	
Materiale	Alluminio 6026
Colore	Alluminio Anodizzato
Lavorazione	Anodizzazione 20 µm

Finitura Flangia	
Materiale	Ottone OT58
Colore	Ottone Grezzo

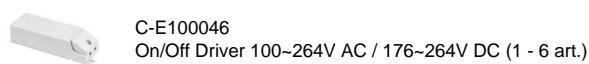
### Electronica



C-E100034  
Push and Simply Dim - DALI-2 Controller (4 - 12 art.)



C-E100033  
On/Off Driver 198-264V AC / 180-280V DC (4 - 12 art.)



C-E100046  
On/Off Driver 100-264V AC / 176-264V DC (1 - 6 art.)



C-E100047  
Push and Simply Dim - DALI-2 Controller (1 - 3 art.)

### Cavi Elettrificazione

Connettore cavo No

Uplights | 1 x powerLED 3 W DC 1000 mA | CRI 80 | Base  
C01135BMNSP

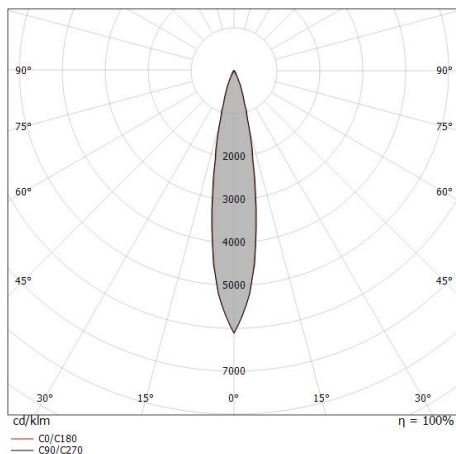
Uplights a singola emissione per applicazione outdoor. La sorgente luminosa LED, di colore bianco naturale, con distribuzione luminosa Spot, è composta da 1 LED powered, con una CCT 4000 K ed un CRI 80; il flusso luminoso della sorgente è di 642 lm, con un'efficienza nominale di 214.0 lm/W.

Il corpo dell'apparecchio, realizzato in alluminio 6026, presenta una finitura di colore alluminio anodizzato, ottenuta tramite anodizzazione 20 µm. Il grado di protezione è IP68; il peso complessivo è di 0.15 kg. Il driver d'alimentazione non è fornito e deve essere ordinato separatamente.

La potenza assorbita dall'apparecchio è di 3 W. Il cavo per l'alimentazione è incluso e presenta una lunghezza di 1 m.

L'apparecchio presenta una classe di isolamento III ed è installabile a pavimento su muratura con controcassa cod. 99684.

Conforme alla norma EN 60598-1 e alle relative prescrizioni particolari.



Distance [m]	Cone diameter [m]	illuminance [lx]
0.5	0.17 0.16	E(0°) 4795 E(C90) 9.5° 2312 E(C0) 9.3° 2328
1.0	0.33 0.33	E(0°) 1199 E(C90) 9.5° 578 E(C0) 9.3° 582
1.5	0.50 0.49	E(0°) 533 E(C90) 9.5° 257 E(C0) 9.3° 259
2.0	0.67 0.66	E(0°) 300 E(C90) 9.5° 145 E(C0) 9.3° 145
2.5	0.84 0.82	E(0°) 192 E(C90) 9.5° 92 E(C0) 9.3° 93
3.0	1.00 0.98	E(0°) 133 E(C90) 9.5° 64 E(C0) 9.3° 65

Distance [m] Cone diameter [m] illuminance [lx]

— C0/C180 (Half-peak divergence: 18.6°)  
— C90/C270 (Half-peak divergence: 19.0°)

## Classe di efficienza energetica

Questo prodotto contiene una sorgente luminosa di classe di efficienza energetica D.

## Caratteristiche Illuminotecniche

Resa luminosa apparecchio (LOR)	30 %
Flusso luminoso sorgente	642 lm
Flusso luminoso apparecchio	196 lm
Potenza reale apparecchio	3 W
Efficienza reale apparecchio	65 lm/W
Temperatura di colore	4000 K
Deviazione standard di corrispondenza colore	1.5 Step
Indice di resa cromatica	80 Ra

Temperatura standard dell'ambiente di esercizio	-20 / +50°C
Temperatura tipica sul vetro	40°C

## LED Life / Failure Ratio

L70 B10 C0 361980h (at Tj 60 Ta 25 )

## UGR

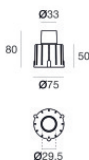
UGR axial	21.8
UGR transversal	21.2
X=4H   Y=8H	S=0.25H
Reflection factor	70/50/20

## OPTICAL

Ottica C0/C180	19°
Light distribution simmetry	Symmetrical



Suelo\_R Pro | Uplights | Accessories  
**C01135BMNSP**



## Controcassa

posizione installativa: pavimento, terreno; tipo installazione: muratura L=75mm, H=80mm, D=75mm.

Materiale:Plastica ABS, colore:Nero .

## Code

99684