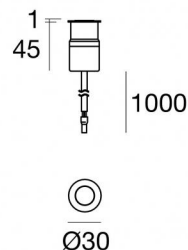




Uplights | 1 x powerLED 3 W DC 1000 mA | CRI 80  
C01049CHWML

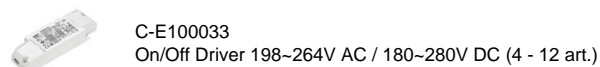


Dati tecnici	
Tipologia	Trimless
Posizione installativa	Pavimento
Ambiente installativo	Outdoor
Sorgente luminosa	Tecnologia LED
Struttura del circuito	powerLED
Ottica	Medium Flood
Direzione emissione luminosa	verso l'alto
Potenza nominale	3 W DC
Flusso luminoso sorgente	432 lm
Range di tensione in ingresso	1000mA
CCT / Tonalità	3000 K
Indice di resa cromatica	80 Ra
C.C. / C.V.	CC
Classe di isolamento	3
IP	IP68
Limitazioni installative	Non per uso underwater
IK	IK09
Prova del filo incandescente	850°
Montaggio diretto su superfici normalmente infiammabili	Si
CE	Si
Driver incluso	No
Articolo dimmerabile	DALI - 1-10V
Orientabilità	No
Basculante	No
Calpestabilità	Si
Carrabilità	No
Cavo incluso	Si
Lunghezza del cavo	1 m
Resinatura	Si
Tipologia di emissione luminosa	Singola emissione
Peso netto	0.140 Kg
Protezione scariche elettrostatiche	No
Protezione surge	No
Caratteristiche tecnologiche prodotto	Acquastop - TVS

### Finitura corpo

Materiale	Ottone OT58
Colore	cromo
Lavorazione	Cromatura Galvanica

### Elettronica



### Cavi Elettrificazione

Connettore cavo	No
-----------------	----

Uplights | 1 x powerLED 3 W DC 1000 mA | CRI 80 | Base  
C01049CHWML

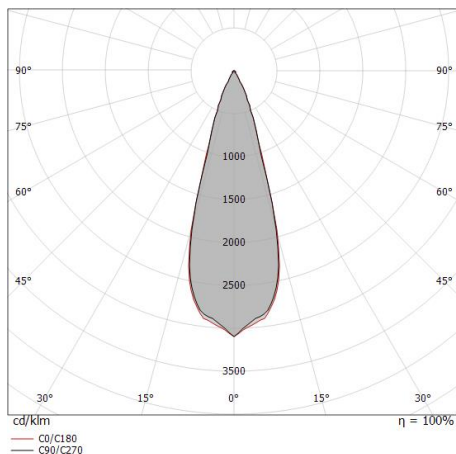
Uplights a singola emissione per applicazione outdoor. La sorgente luminosa LED, di colore bianco caldo, con distribuzione luminosa Medium Flood, è composta da 1 LED powerled, con una CCT 3000 K ed un CRI 80; il flusso luminoso della sorgente è di 432 lm, con un'efficienza nominale di 144.0 lm/W.

Il corpo dell'apparecchio, realizzato in ottone ot58, presenta una finitura di colore cromo, ottenuta tramite cromatura galvanica. Il grado di protezione è IP68; il peso complessivo è di 0.140 kg. Il driver d'alimentazione non è fornito e deve essere ordinato separatamente.

La potenza assorbita dall'apparecchio è di 3 W. Il cavo per l'alimentazione è incluso e presenta una lunghezza di 1 m.

L'apparecchio presenta una classe di isolamento III ed è installabile a pavimento su muratura con controcassa cod. 84918.

Conforme alla norma EN 60598-1 e alle relative prescrizioni particolari.



Distance [m]	Cone diameter [m]	illuminance [lx]
0.5	0.29	E(0°) 3048 E(C0) 1370
1.0	0.58	E(0°) 762 E(C0) 342
1.5	0.87	E(0°) 339 E(C0) 152
2.0	1.15	E(0°) 190 E(C0) 86
2.5	1.44	E(0°) 122 E(C0) 55
3.0	1.73	E(0°) 85 E(C0) 38

Distance [m] Cone diameter [m] Illuminance [lx]  
— C0/C180 (Half-peak divergence: 32.2°)

### Classe di efficienza energetica

Questo prodotto contiene una sorgente luminosa di classe di efficienza energetica D.

### Caratteristiche Illuminotecniche

Resa luminosa apparecchio (LOR)	56 %
Flusso luminoso sorgente	432 lm
Flusso luminoso apparecchio	246 lm
Potenza reale apparecchio	3 W
Efficienza reale apparecchio	82 lm/W
Temperatura di colore	3000 K
Deviazione standard di corrispondenza colore	1.5 Step
Indice di resa cromatica	80 Ra

Temperatura standard dell'ambiente di esercizio	-20 / +50°C
Temperatura tipica sul vetro	40°C

### LED Life / Failure Ratio

L70 B10 C0 361980h (at Tj 60 Ta 25 )

### UGR

UGR axial	21.3
UGR transversal	20.8
X=4H   Y=8H	S=0.25H
Reflection factor	70/50/20

### OPTICAL

Ottica C0/C180	32°
Light distribution simmetry	Symmetrical



Suelo\_R | Uplights | Accessories  
**C01049CHWML**



Controcassa

posizione installativa: pavimento, terreno; tipo installazione: muratura L=87mm, H=60mm,  
D=60mm.

Materiale:Plastica ABS, colore:Nero .

**Code**

84918