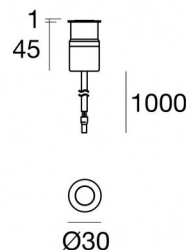




Uplights | 1 x powerLED 3 W DC 1000 mA | CRI 80
C01049CHWFL

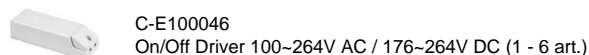
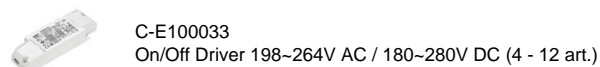


| Dati tecnici | |
|---|------------------------|
| Tipologia | Trimless |
| Posizione installativa | Pavimento |
| Ambiente installativo | Outdoor |
| Sorgente luminosa | Tecnologia LED |
| Struttura del circuito | powerLED |
| Ottica | Flood |
| Direzione emissione luminosa | verso l'alto |
| Potenza nominale | 3 W DC |
| Flusso luminoso sorgente | 432 lm |
| Range di tensione in ingresso | 1000mA |
| CCT / Tonalità | 3000 K |
| Indice di resa cromatica | 80 Ra |
| C.C. / C.V. | CC |
| Classe di isolamento | 3 |
| IP | IP68 |
| Limitazioni installative | Non per uso underwater |
| IK | IK09 |
| Prova del filo incandescente | 850° |
| Montaggio diretto su superfici normalmente infiammabili | Si |
| CE | Si |
| Driver incluso | No |
| Articolo dimmerabile | DALI - 1-10V |
| Orientabilità | No |
| Basculante | No |
| Calpestabilità | Si |
| Carrabilità | No |
| Cavo incluso | Si |
| Lunghezza del cavo | 1 m |
| Resinatura | Si |
| Tipologia di emissione luminosa | Singola emissione |
| Peso netto | 0.140 Kg |
| Protezione scariche elettrostatiche | No |
| Protezione surge | No |
| Caratteristiche tecnologiche prodotto | Acquastop - TVS |

Finitura corpo

| | |
|-------------|---------------------|
| Materiale | Ottone OT58 |
| Colore | cromo |
| Lavorazione | Cromatura Galvanica |

Elettronica



Cavi Elettrificazione

| | |
|-----------------|----|
| Connettore cavo | No |
|-----------------|----|

Uplights | 1 x powerLED 3 W DC 1000 mA | CRI 80 | Base
C01049CHWFL

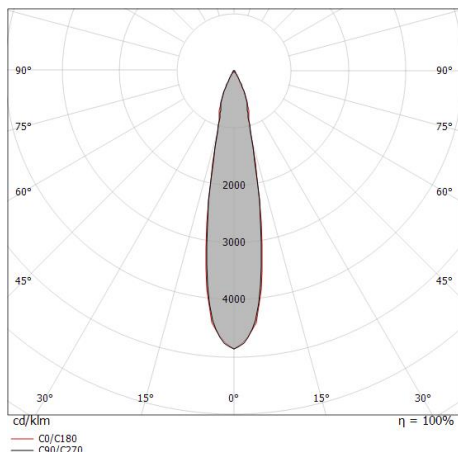
Uplights a singola emissione per applicazione outdoor. La sorgente luminosa LED, di colore bianco caldo, con distribuzione luminosa Flood, è composta da 1 LED powered, con una CCT 3000 K ed un CRI 80; il flusso luminoso della sorgente è di 432 lm, con un'efficienza nominale di 144.0 lm/W.

Il corpo dell'apparecchio, realizzato in ottone ot58, presenta una finitura di colore cromo, ottenuta tramite cromatura galvanica. Il grado di protezione è IP68; il peso complessivo è di 0.140 kg. Il driver d'alimentazione non è fornito e deve essere ordinato separatamente.

La potenza assorbita dall'apparecchio è di 3 W. Il cavo per l'alimentazione è incluso e presenta una lunghezza di 1 m.

L'apparecchio presenta una classe di isolamento III ed è installabile a pavimento su muratura con controcassa cod. 84918.

Conforme alla norma EN 60598-1 e alle relative prescrizioni particolari.



| Distance [m] | Cone diameter [m] | illuminance [lx] |
|--------------|-------------------|---|
| 0.5 | 0.19 0.19 | E(0°) 4333 E(C90) 2080 E(C0) 2066 |
| 1.0 | 0.37 0.38 | E(0°) 1083 E(C90) 520 E(C0) 516 |
| 1.5 | 0.56 0.57 | E(0°) 481 E(C90) 231 E(C0) 230 |
| 2.0 | 0.75 0.76 | E(0°) 271 E(C90) 130 E(C0) 129 |
| 2.5 | 0.94 0.94 | E(0°) 173 E(C90) 83 E(C0) 83 |
| 3.0 | 1.12 1.13 | E(0°) 120 E(C90) 58 E(C0) 57 |

Distance [m] Cone diameter [m] illuminance [lx]

— C0/C180 (Half-peak divergence: 21.4°)
— C90/C270 (Half-peak divergence: 21.2°)

Classe di efficienza energetica

Questo prodotto contiene una sorgente luminosa di classe di efficienza energetica D.

Caratteristiche Illuminotecniche

| | |
|--|----------|
| Resa luminosa apparecchio (LOR) | 51 % |
| Flusso luminoso sorgente | 432 lm |
| Flusso luminoso apparecchio | 223 lm |
| Potenza reale apparecchio | 3 W |
| Efficienza reale apparecchio | 74 lm/W |
| Temperatura di colore | 3000 K |
| Deviazione standard di corrispondenza colore | 1.5 Step |
| Indice di resa cromatica | 80 Ra |

| | |
|---|-------------|
| Temperatura standard dell'ambiente di esercizio | -20 / +50°C |
| Temperatura tipica sul vetro | 40°C |

LED Life / Failure Ratio

L70 B10 C0 361980h (at Tj 60 Ta 25)

UGR

| | |
|-------------------|----------|
| UGR axial | 22.7 |
| UGR transversal | 22.6 |
| X=4H Y=8H | S=0.25H |
| Reflection factor | 70/50/20 |

OPTICAL

| | |
|-----------------------------|-------------|
| Ottica C0/C180 | 21° |
| Light distribution simmetry | Symmetrical |



Suelo_R | Uplights | Accessories
C01049CHWFL



Controcassa

posizione installativa: pavimento, terreno; tipo installazione: muratura L=87mm, H=60mm,
D=60mm.

Materiale:Plastica ABS, colore:Nero .

Code

84918