

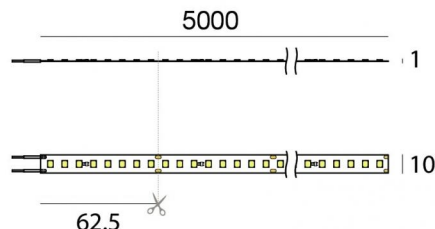
# Ribbon PRO



LED Strip | 640 topLED 68 W DC 24 V | 13.6 W/m

1889.4 Lm/m | CRI >90

**C0030MDI05000**





Dati tecnici	
Lunghezza	5000 mm
Taglio Minimo	62.5 mm
Tipologia	LED Strip
Posizione installativa	Parete - Soffitto
Ambiente installativo	Indoor
Sorgente luminosa	Tecnologia LED
Struttura del circuito	topLED
Ottica	Diffused
Direzione emissione luminosa	verso il basso
Potenza nominale	68 W DC
Potenza / m	13.6 W / m
Flusso luminoso sorgente	9447 lm
Flusso luminoso sorgente / m	1889.4 lm / m
Range di tensione in ingresso	24V
CCT / Tonalità	2700 K
Indice di resa cromatica	>90 Ra
C.C. / C.V.	CV
Classe di isolamento	3
IP	IP20
Prova del filo incandescente	650°
Montaggio diretto su superfici normalmente infiammabili	Si
CE	Si
Driver incluso	No
Articolo dimmerabile	DALI - 1-10V
Orientabilità	No
Basculante	No
Calpestabilità	No
Carrabilità	No
Cavo incluso	Si
Lunghezza del cavo	0.3 m
Resinatura	No
Tipologia di emissione luminosa	Singola emissione
Lunghezza	5000 mm
Peso netto	0.09 Kg
Protezione scariche elettrostatiche	No
Protezione surge	No


## Finitura corpo


Colore Bianco

## Elettronica

 99331  
On/Off Driver 198~264V AC / 176~275V DC 150 W (1 - 2 art.)

 99332  
1-10V Controller (1 - 2 art.)

 99374  
On/Off Driver 198~264V AC / 176~275V DC 75 W (1 art.)

 83333  
Push and Simply Dim - DALI-2 Controller (1 - 2 art.)

 C-E400002  
Push and Simply Dim - DALI-2 Controller (1 - 3 art.)

## Cavi Elettrificazione

Lunghezza max cavo 300 mm



LED Strip | 640 topLED 68 W DC 24 V | 13.6 W/m | 1889.4 Lm/m | CRI >90  
**C0030MDI05000**

Led strip a singola emissione per applicazione indoor. La sorgente luminosa LED, di colore bianco super caldo, con distribuzione luminosa Diffusa, è composta da 640 LED topled, con una CCT 2700 K ed un CRI >90; il flusso luminoso della sorgente è di 9447 lm, con un'efficienza nominale di 138.9 lm/W.

Il corpo dell'apparecchio presenta una finitura di colore bianco. Il grado di protezione è IP20; il peso complessivo è di 0.09 kg. Il driver d'alimentazione non è fornito e deve essere ordinato separatamente.

La potenza assorbita dall'apparecchio è di 68 W. Il cavo per l'alimentazione è incluso e presenta una lunghezza di 0.3 m.

L'apparecchio presenta una classe di isolamento III ed è installabile a parete o soffitto.

Conforme alla norma EN 60598-1 e alle relative prescrizioni particolari.

## Classe di efficienza energetica



Questo prodotto contiene una sorgente luminosa di classe di efficienza energetica E.

## Caratteristiche Illuminotecniche

Flusso luminoso sorgente	9447 lm
Temperatura di colore	2700 K
Deviazione standard di corrispondenza colore	3 Step MacAdam
Temperatura standard dell'ambiente di esercizio	-20 / +55°C



LED Strip | 640 topLED 68 W DC 24 V | 13.6 W/m | 1889.4 Lm/m | CRI >90  
**C0030MDI05000**

## Components

		LUNO_20/27 - Profili   Modular	<b>Code</b> <u>C-K100017</u>
		LUNO_20/27 - Profili   Modular	<b>Code</b> <u>C-K100018</u>
		Rive_17/16 - Profili   Modular	<b>Code</b> <u>C-K100015</u>
		Rive_17/16 - Profili   Modular	<b>Code</b> <u>C-K100016</u>
		Cela_18/18 - Profili   Modular	<b>Code</b> <u>C-K100019</u>
		Cela_18/18 - Profili   Modular	<b>Code</b> <u>C-K100020</u>
		Tabulo_35/14 - Profili   Modular	<b>Code</b> <u>C-K100025</u>



Ribbon PRO | LED Strip | Accessories  
**C0030MDI05000**

	<p>Connettore - Connettore rapido per Ribbon Plus 10mm - Ribbon PRO - Ribbon PRO 48V                      Lunghezza 21,6 mm.</p>	<p><b>Code</b>  <u>83398</u></p>				
	<p>Connettore                      Lunghezza 15,4 mm.</p>	<p><b>Code</b>  <u>83399</u></p>				
	<p>Diffusore - Diffusore trasparente</p>	<p><b>Code</b>  <u>98941</u></p>				
	<p>Diffusore - Diffusore satinato</p>	<p><b>Code</b>  <u>98942</u></p>				
	<p>Diffusore - Diffusore opalino</p>	<p><b>Code</b>  <u>98943</u></p>				
	<p>Diffusore                      Materiale:policarbonato, colore:Nero .</p>	<table border="1"> <thead> <tr> <th>Finish</th> <th>Code</th> </tr> </thead> <tbody> <tr> <td>Black</td> <td>83132</td> </tr> </tbody> </table>	Finish	Code	Black	83132
Finish	Code					
Black	83132					
	<p>Ottica                      Distribuzione ottica: medium flood,Materiale rivestimento: policarbonato</p>	<p><b>Code</b>  <u>C-U100001</u></p>				
	<p>Diffusore                      Materiale:policarbonato, colore:Opalino .</p>	<table border="1"> <thead> <tr> <th>Finish</th> <th>Code</th> </tr> </thead> <tbody> <tr> <td>Opaline</td> <td>C-K200005</td> </tr> </tbody> </table>	Finish	Code	Opaline	C-K200005
Finish	Code					
Opaline	C-K200005					

# Ribbon PRO



Ribbon PRO | LED Strip | Accessories  
**C0030MDI05000**

	<p>Diffusore            Materiale:policarbonato, colore:Opalino .</p>	<p><b>Finish</b>  <span style="background-color: #e0e0e0;">Opaline</span></p> <p><b>Code</b>            C-K200007</p>
	<p>Tappo - Tappo di chiusura            Materiale:policarbonato, colore:Bianco .</p>	<p><b>Code</b>  <u>98892</u></p>
	<p>Tappo            Materiale:policarbonato, colore:Nero .</p>	<p><b>Code</b>  <u>83133</u></p>
	<p>Tappo            Materiale:plastica, colore:grigio.</p>	<p><b>Code</b>  <u>C-V400023</u></p>
	<p>Tappo            Materiale:plastica, colore:grigio.</p>	<p><b>Code</b>  <u>C-V400027</u></p>
	<p>Tappo            Materiale:plastica, colore:grigio.</p>	<p><b>Code</b>  <u>C-V400029</u></p>
	<p>Staffa - Staffa di fissaggio            L=19mm, H=8mm, D=9mm.            Materiale:ferro, colore:Zinco, lavorazione:lavaggio.</p>	<p><b>Code</b>  <u>98944</u></p>
	<p>Diffusore - Diffusore satinato</p>	<p><b>Code</b>  <u>98925</u></p>



	<p><b>Tappo</b></p> <p><b>Code</b>  <u>98928</u></p>
	<p><b>Diffusore</b>            Materiale:policarbonato, colore:Opalino .</p> <p><b>Finish</b>  <span style="background-color: #e0f2f1;">Opaline</span></p> <p><b>Code</b>  <u>C-K200001</u></p>
	<p><b>Diffusore</b>            Materiale:policarbonato, colore:Nero .</p> <p><b>Finish</b>  <span style="background-color: black; color: white;">Black</span></p> <p><b>Code</b>  <u>C-K200002</u></p>
	<p><b>Staffa</b>            L=9mm, H=8.8mm, D=21.8mm.            Materiale:ferro, colore:lucido, lavorazione:lavaggio.</p> <p><b>Code</b>  <u>98931</u></p>
	<p><b>Diffusore</b>            Materiale:policarbonato, colore:Opalino .</p> <p><b>Finish</b>  <span style="background-color: #e0f2f1;">Opaline</span></p> <p><b>Code</b>  <u>C-K200003</u></p>
	<p><b>Diffusore</b>            Materiale:policarbonato, colore:Nero .</p> <p><b>Finish</b>  <span style="background-color: black; color: white;">Black</span></p> <p><b>Code</b>  <u>C-K200004</u></p>
	<p><b>Tappo</b>            Materiale:plastica, colore:grigio.</p> <p><b>Code</b>  <u>C-V400035</u></p>
	<p><b>Tappo</b>            Materiale:Plastica ABS, colore:Nero .</p> <p><b>Code</b>  <u>C-V400036</u></p>



		<p>Tappo                      Materiale:plastica, colore:grigio.</p>	<p><b>Code</b>  <u>C-V400025</u></p>
		<p>Tappo                      Materiale:plastica, colore:grigio.</p>	<p><b>Code</b>  <u>C-V400031</u></p>
		<p>Tappo                      Materiale:plastica, colore:grigio.</p>	<p><b>Code</b>  <u>C-V400033</u></p>
		<p>Sacchetto / Kit di fissaggio</p>	<p><b>Code</b>  <u>C-K100027</u></p>
		<p>Tappo</p>	<p><b>Code</b>  <u>98896</u></p>
		<p>Diffusore</p>	<p><b>Code</b>  <u>98898</u></p>
		<p>Diffusore</p>	<p><b>Code</b>  <u>98899</u></p>
		<p>Diffusore</p>	<p><b>Code</b>  <u>98900</u></p>



		<p>Tappo</p>	<p><b>Code</b></p>
			<p><u>98902</u></p>
		<p>Staffa                      L=12mm, H=15mm, D=30mm.                      Materiale: policarbonato, colore: Bianco .</p>	<p><b>Finish</b>  <span style="border: 1px solid black; padding: 2px;">White</span>      <b>Code</b>                      98901</p>
		<p>Tappo                      Materiale: alluminio, colore: lucido.</p>	<p><b>Code</b>  <u>98907</u></p>
		<p>Diffusore</p>	<p><b>Code</b>  <u>98917</u></p>
		<p>Tappo                      Materiale: policarbonato, colore: Bianco .</p>	<p><b>Code</b>  <u>98918</u></p>
		<p>Profilo - Profilo laterale integrato a parete                      Materiale: Alluminio 6060, colore: Alluminio Anodizzato, lavorazione: Anodizzazione 20 µm.</p>	<p><b>Code</b>  <u>98921</u></p>
		<p>Tappo                      Materiale: policarbonato, colore: Bianco .</p>	<p><b>Code</b>  <u>98922</u></p>
		<p>Diffusore                      Materiale: policarbonato, colore: Nero .</p>	<p><b>Finish</b>  <span style="background-color: black; color: white; padding: 2px;">Black</span>      <b>Code</b>                      C-K200009</p>

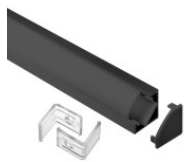




		<p>Tappo            Materiale:plastica, colore:grigio.</p>	<p><b>Code</b>  <u>C-V400041</u></p>
		<p>Diffusore            Tipo diffusore: diffusore opalino.            Materiale:policarbonato, colore:Opalino .</p>	<p><b>Finish</b>  <u>Opaline</u>      <b>Code</b>  <u>98395</u></p>
		<p>Tappo</p>	<p><b>Code</b>  <u>98418</u></p>
		<p>Molle per incasso - 5 pezzi</p>	<p><b>Code</b>  <u>98420</u></p>
		<p>Tappo            Materiale:plastica, colore:grigio.</p>	<p><b>Code</b>  <u>C-V400037</u></p>
		<p>Tappo            Materiale:Plastica ABS, colore:Nero .</p>	<p><b>Code</b>  <u>C-V400038</u></p>
		<p>Staffa            L=22mm, H=21.5mm, D=16.4mm.            Materiale:policarbonato, colore:Trasparente .</p>	<p><b>Finish</b>  <u>Transp.</u>      <b>Code</b>  <u>98904</u></p>
		<p>Sacchetto / Kit di fissaggio</p>	<p><b>Code</b>  <u>C-K100028</u></p>



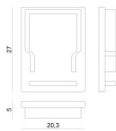
Ribbon PRO | LED Strip | Accessories  
**C0030MDI05000**



Sacchetto / Kit di fissaggio

**Code**

C-K100029

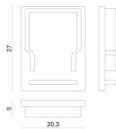


Tappo

Materiale:plastica, colore:grigio.

**Code**

C-V400019

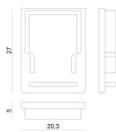


Tappo

Materiale:Plastica ABS, colore:Nero .

**Code**

C-V400020

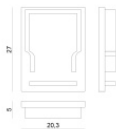


Tappo

Materiale:plastica, colore:grigio.

**Code**

C-V400021



Tappo

Materiale:Plastica ABS, colore:Nero .

**Code**

C-V400022