

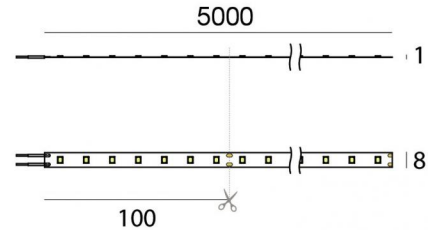


LED Strip | 350 topLED 48 W DC 24 V | 9.6 W/m
1116 Lm/m | CRI >90

C0027MDI05000




Dati tecnici	
Lunghezza	5000 mm
Taglio Minimo	100 mm
Posizione installativa	Parete - Soffitto
Ambiente installativo	Indoor
Sorgente luminosa	Tecnologia LED
Struttura del circuito	topLED
Ottica	Diffused
Direzione emissione luminosa	verso il basso
Potenza nominale	48 W DC
Flusso luminoso sorgente	5580 lm
Range di tensione in ingresso	24V
CCT / Tonalità	2700 K
Indice di resa cromatica	>90 Ra
C.C. / C.V.	CV
Classe di isolamento	3
IP	IP20
Prova del filo incandescente	650°
Montaggio diretto su superfici normalmente infiammabili	Si
CE	Si
Driver incluso	No
Articolo dimmerabile	DALI - 1-10V
Orientabilità	No
Basculante	No
Calpestabilità	No
Carrabilità	No
Cavo incluso	Si
Lunghezza del cavo	2x 0.3 m
Resinatura	No
Tipologia di emissione luminosa	Singola emissione
Lunghezza	5000 mm
Peso netto	0.09 Kg
Protezione scariche elettrostatiche	No
Protezione surge	No





Finitura corpo


Colore Bianco


Elettronica

 99331
On/Off Driver 198~264V AC / 176~275V DC 150 W (1 - 3 art.)

 99332
1-10V Controller (1 - 3 art.)

 99374
On/Off Driver 198~264V AC / 176~275V DC 75 W (1 art.)

 83333
Push and Simply Dim - DALI-2 Controller (1 - 3 art.)

 C-E400002
Push and Simply Dim - DALI-2 Controller (1 - 5 art.)

Cavi Elettrificazione

Lunghezza max cavo 300 mm



LED Strip | 350 topLED 48 W DC 24 V | 9.6 W/m | 1116 Lm/m | CRI >90
C0027MDI05000

Led strip a singola emissione per applicazione indoor. La sorgente luminosa LED, di colore bianco super caldo, con distribuzione luminosa Diffusa, è composta da 350 LED topled, con una CCT 2700 K ed un CRI >90; il flusso luminoso della sorgente è di 5580 lm, con un'efficienza nominale di 116.3 lm/W.

Il corpo dell'apparecchio presenta una finitura di colore bianco. Il grado di protezione è IP20; il peso complessivo è di 0.09 kg. Il driver d'alimentazione non è fornito e deve essere ordinato separatamente.

La potenza assorbita dall'apparecchio è di 48 W. Il cavo per l'alimentazione è incluso e presenta una lunghezza di 2x 0.3 m.

L'apparecchio presenta una classe di isolamento III ed è installabile a parete o soffitto.

Conforme alla norma EN 60598-1 e alle relative prescrizioni particolari.

Classe di efficienza energetica



Questo prodotto contiene una sorgente luminosa di classe di efficienza energetica F.

Caratteristiche Illuminotecniche


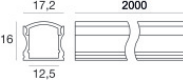
Flusso luminoso sorgente	5580 lm
Temperatura di colore	2700 K
Deviazione standard di corrispondenza colore	3 Step MacAdam
Temperatura standard dell'ambiente di esercizio	-20 / +45°C

Ribbon Plus



LED Strip | 350 topLED 48 W DC 24 V | 9.6 W/m | 1116 Lm/m | CRI >90
C0027MDI05000

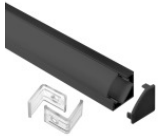
Components

		LUNO_20/27 - Profili Modular	Code <u>C-K100017</u>
		LUNO_20/27 - Profili Modular	Code <u>C-K100018</u>
		Rive_17/16 - Profili Modular	Code <u>C-K100015</u>
		Rive_17/16 - Profili Modular	Code <u>C-K100016</u>
		Cela_18/18 - Profili Modular	Code <u>C-K100019</u>
		Cela_18/18 - Profili Modular	Code <u>C-K100020</u>
		Tabulo_35/14 - Profili Modular	Code <u>C-K100025</u>
		Rive_17/16	Code <u>C-K100026 - C-K100027</u>



LED Strip | 350 topLED 48 W DC 24 V | 9.6 W/m | 1116 Lm/m | CRI >90
C0027MDI05000

Components



Cela_18/18

Code

C-K100028 - C-K100029



		Diffusore - Diffusore trasparente	Code 98941
		Diffusore - Diffusore satinato	Code 98942
		Diffusore - Diffusore opalino	Code 98943
		Diffusore Materiale:policarbonato, colore:Nero .	Finish Black Code 83132
		Ottica Distribuzione ottica: medium flood,Materiale rivestimento: policarbonato	Code C-U100001
		Diffusore Materiale:policarbonato, colore:Opalino .	Finish Opaline Code C-K200005
		Diffusore Materiale:policarbonato, colore:Opalino .	Finish Opaline Code C-K200007
		Tappo - Tappo di chiusura Materiale:policarbonato, colore:Bianco .	Code 98892



Ribbon Plus | LED Strip | Accessories
C0027MDI05000

		<p>Tappo Materiale:policarbonato, colore:Nero .</p>	<p>Code <u>83133</u></p>
		<p>Tappo Materiale:plastica, colore:grigio.</p>	<p>Code <u>C-V400023</u></p>
		<p>Tappo Materiale:plastica, colore:grigio.</p>	<p>Code <u>C-V400027</u></p>
		<p>Tappo Materiale:plastica, colore:grigio.</p>	<p>Code <u>C-V400029</u></p>
		<p>Staffa - Staffa di fissaggio L=19mm, H=8mm, D=9mm. Materiale:ferro, colore:Zinco, lavorazione:lavaggio.</p>	<p>Code <u>98944</u></p>
		<p>Diffusore - Diffusore satinato</p>	<p>Code <u>98925</u></p>
		<p>Tappo</p>	<p>Code <u>98928</u></p>
		<p>Diffusore Materiale:policarbonato, colore:Opalino .</p>	<p>Finish Opaline Code <u>C-K200001</u></p>

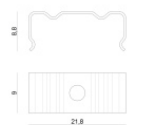


Ribbon Plus | LED Strip | Accessories
C0027MDI05000



Diffusore
 Materiale:policarbonato, colore:Nero .

Finish
 Black C-K200002



Staffa
 L=9mm, H=8.8mm, D=21.8mm.
 Materiale:ferro, colore:lucido, lavorazione:lavaggio.

Code
 98931



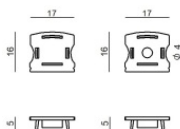
Diffusore
 Materiale:policarbonato, colore:Opalino .

Finish
 Opaline C-K200003



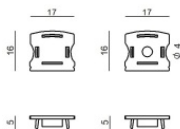
Diffusore
 Materiale:policarbonato, colore:Nero .

Finish
 Black C-K200004



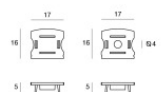
Tappo
 Materiale:plastica, colore:grigio.

Code
 C-V400035



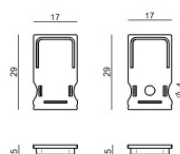
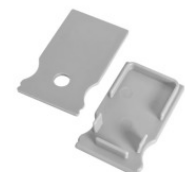
Tappo
 Materiale:Plastica ABS, colore:Nero .

Code
 C-V400036



Tappo
 Materiale:plastica, colore:grigio.

Code
 C-V400025



Tappo
 Materiale:plastica, colore:grigio.

Code
 C-V400031



Ribbon Plus | LED Strip | Accessories
C0027MDI05000

	<p>Tappo Materiale:plastica, colore:grigio.</p>	<p>Code <u>C-V400033</u></p>
	<p>Sacchetto / Kit di fissaggio</p>	<p>Code <u>C-K100027</u></p>
	<p>Tappo</p>	<p>Code <u>98896</u></p>
	<p>Diffusore</p>	<p>Code <u>98898</u></p>
	<p>Diffusore</p>	<p>Code <u>98899</u></p>
	<p>Diffusore</p>	<p>Code <u>98900</u></p>
	<p>Tappo</p>	<p>Code <u>98902</u></p>
	<p>Staffa L=12mm, H=15mm, D=30mm. Materiale:polycarbonato, colore:Bianco .</p>	<p>Finish White Code <u>98901</u></p>



Ribbon Plus | LED Strip | Accessories
C0027MDI05000

		<p>Tappo Materiale:alluminio, colore:lucido.</p>	<p>Code <u>98907</u></p>
		<p>Diffusore</p>	<p>Code <u>98917</u></p>
		<p>Tappo Materiale:polycarbonato, colore:Bianco .</p>	<p>Code <u>98918</u></p>
		<p>Profilo - Profilo laterale integrato a parete Materiale:Alluminio 6060, colore:Alluminio Anodizzato, lavorazione:Anodizzazione 20 µm.</p>	<p>Code <u>98921</u></p>
		<p>Tappo Materiale:polycarbonato, colore:Bianco .</p>	<p>Code <u>98922</u></p>
		<p>Diffusore Materiale:polycarbonato, colore:Nero .</p>	<p>Finish Black Code <u>C-K200009</u></p>
		<p>Tappo Materiale:plastica, colore:grigio.</p>	<p>Code <u>C-V400041</u></p>
		<p>Diffusore Tipo diffusore: diffusore opalino. Materiale:polycarbonato, colore:Opalino .</p>	<p>Finish Opaline Code <u>98395</u></p>



Ribbon Plus | LED Strip | Accessories
C0027MDI05000

		<p>Tappo</p>	<p>Code <u>98418</u></p>
		<p>Molle per incasso - 5 pezzi</p>	<p>Code <u>98420</u></p>
		<p>Tappo Materiale:plastica, colore:grigio.</p>	<p>Code <u>C-V400037</u></p>
		<p>Tappo Materiale:Plastica ABS, colore:Nero .</p>	<p>Code <u>C-V400038</u></p>
		<p>Staffa L=22mm, H=21.5mm, D=16.4mm. Materiale:policarbonato, colore:Trasparente .</p>	<p>Finish <u>Transp.</u> Code <u>98904</u></p>
		<p>Sacchetto / Kit di fissaggio</p>	<p>Code <u>C-K100028</u></p>
		<p>Sacchetto / Kit di fissaggio</p>	<p>Code <u>C-K100029</u></p>
		<p>Connettore - Connettore rapido per Ribbon Basic V2 8mm, Ribbon HD 8mm (no Ribbon COB) Lunghezza 21,6 mm.</p>	<p>Code <u>83396</u></p>

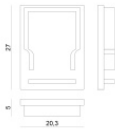


Ribbon Plus | LED Strip | Accessories
C0027MDI05000



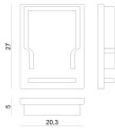
Connettore - Connettore rapido per Ribbon Basic V2 8mm, Ribbon HD 8mm (no Ribbon COB)
 Lunghezza 15,4 mm.

Code
83397



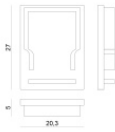
Tappo
 Materiale:plastica, colore:grigio.

Code
C-V400019



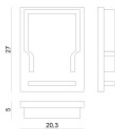
Tappo
 Materiale:Plastica ABS, colore:Nero .

Code
C-V400020



Tappo
 Materiale:plastica, colore:grigio.

Code
C-V400021



Tappo
 Materiale:Plastica ABS, colore:Nero .

Code
C-V400022