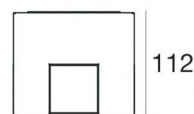




Lampada a parete | 198-264 V  
12 x powerLEDs 23 W DC - 25 W AC | CRI 80

**97066W05**



□130

Dati tecnici	
Tipologia	Superficie - -
Posizione installativa	Parete
Ambiente installativo	Outdoor
Sorgente luminosa	Tecnologia LED
Struttura del circuito	powerLEDs
Ottica	Ultra Spot
Direzione emissione luminosa	esterna
Potenza nominale	23 W DC
Potenza totale	25 W
Flusso luminoso sorgente	2796 lm
Tensione nominale di ingresso	220 - 240 V AC
Range di tensione in ingresso	198 - 264 V AC
Frequenza	50 - 60 Hz
CCT / Tonalità	3000 K
Indice di resa cromatica	80 Ra
C.C. / C.V.	AC
Classe di isolamento	1
IP	IP66
IK	IK05
Prova del filo incandescente	850°
Montaggio diretto su superfici normalmente infiammabili	Si
CE	Si
Driver incluso	Driver
Articolo dimmerabile	No
Orientabilità	No
Basculante	No
Calpestabilità	No
Carrabilità	No
Cavo incluso	No
Resinatura	No
Tipologia di emissione luminosa	Emissione multipla
Peso netto	1.6 Kg
Protezione scariche elettrostatiche	Si
Protezione surge	4 KV
Caratteristiche tecnologiche prodotto	TVS

#### Finitura corpo

Materiale	Alluminio Pressofuso EN AB - 46100
Colore	Nero
Lavorazione	Anodizzazione poro aperto + Verniciatura a polvere

#### Finitura diffusore

Materiale	Vetro extra chiaro
Colore	Trasparente - Nero
Lavorazione	serigrafia

#### Finitura Radiatore

Materiale	Alluminio Pressofuso EN AB - 46100
Colore	Nero
Lavorazione	Anodizzazione poro aperto + Verniciatura a polvere

Lampada a parete | 198-264 V | 12 x powerLEDs 23 W DC - 25 W AC | CRI 80 | Base  
97066W05

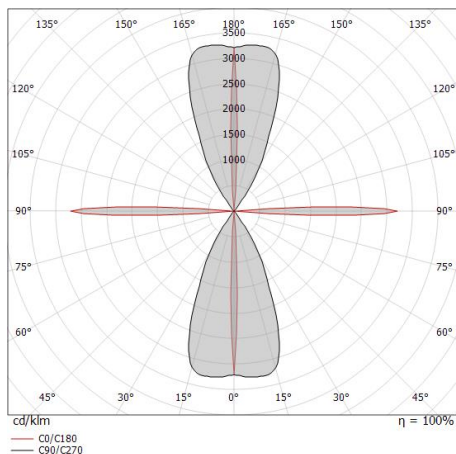
Lampada a parete a emissione multipla per applicazione outdoor. La sorgente luminosa LED, di colore bianco caldo, con distribuzione luminosa Ultra Spot, è composta da 12 LED powerled, con una CCT 3000 K ed un CRI 80; il flusso luminoso della sorgente è di 2796 lm, con un'efficienza nominale di 121.6 lm/W.

Il corpo dell'apparecchio, realizzato in alluminio pressofuso in ab - 46100, presenta una finitura di colore nero, ottenuta tramite anodizzazione poro aperto + verniciatura a polvere; il diffusore è prodotto in vetro extra chiaro, con una lavorazione di serigrafia. Il grado di protezione è IP66; il peso complessivo è di 1.6 kg.

La potenza assorbita dall'apparecchio è di 25 W.

L'apparecchio presenta una classe di isolamento I ed è installabile a parete.

Conforme alla norma EN 60598-1 e alle relative prescrizioni particolari.



### Classe di efficienza energetica

Questo prodotto contiene 4 sorgenti luminose di classe di efficienza energetica D.

### Caratteristiche Illuminotecniche

Resa luminosa apparecchio (LOR)	13 %
Flusso luminoso sorgente	2796 lm
Flusso luminoso apparecchio	387 lm
Potenza reale apparecchio	25 W
Efficienza reale apparecchio	15 lm/W
Temperatura di colore	3000 K
Deviazione standard di corrispondenza colore	1/16 ANSI BIN
Indice di resa cromatica	80 Ra
Temperatura standard dell'ambiente di esercizio	-20 / +50°C
Temperatura tipica sul vetro	40°C

### LED Life / Failure Ratio

L70 B10 C0 361980h (at Tj 60 Ta 25 )

### OPTICAL

Ottica C90/C270	50°
Ottica C0/C180	180°
Light distribution simmetry	Symmetrical 2 assis