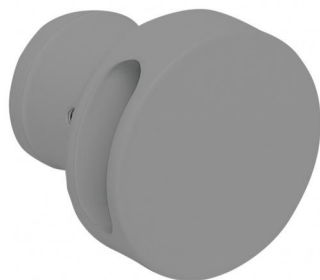




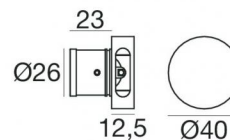
Lampada a parete | 2 x powerLED 2 W DC 350 mA

CRI 80

92282C70



29



Dati tecnici	
Tipologia	Semi incassato - -
Posizione installativa	Parete
Ambiente installativo	Outdoor
Sorgente luminosa	Tecnologia LED
Ottica	Double Wide Flood
Direzione emissione luminosa	verso il basso e verso l'alto
Potenza nominale	2 W DC
Flusso luminoso sorgente	330 lm
Range di tensione in ingresso	350mA
CCT / Tonalità	5000 K
Indice di resa cromatica	80 Ra
C.C. / C.V.	CC
Classe di isolamento	3
IP	IP66
Prova del filo incandescente	850°
Montaggio diretto su superfici normalmente infiammabili	Si
CE	Si
Driver incluso	No
Articolo dimmerabile	DALI - 1-10V
Orientabilità	No
Basculante	No
Calpestabilità	No
Carrabilità	No
Cavo incluso	Si
Lunghezza del cavo	1 m
Resinatura	Si
Tipologia di emissione luminosa	Doppia emissione
Peso netto	0.108 Kg
Protezione scariche elettrostatiche	No
Protezione surge	No

Finitura corpo	
Materiale	alluminio
Colore	Grigio
Lavorazione	verniciatura

#### Elettronica



89421  
On/Off Driver 198~264V AC / 176~275V DC (1 - 3 art.)



89419  
On/Off Driver 198~264V AC / 176~275V DC (1 art.)



C-E200006  
On/Off Driver 198~264V AC / 180~275V DC (1 - 6 art.)

Lampada a parete | 2 x powerLED 2 W DC 350 mA | CRI 80 | Base  
92282C70

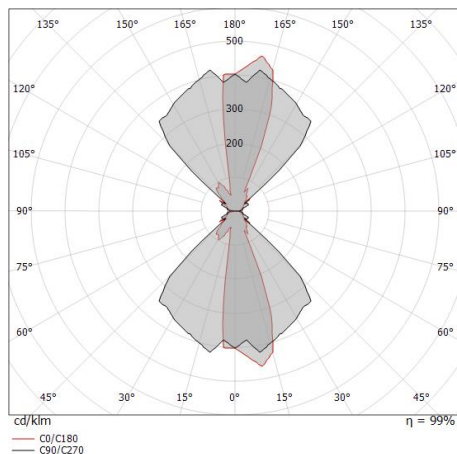
Lampada a parete a doppia emissione per applicazione outdoor. La sorgente luminosa LED, di colore bianco freddo, con distribuzione luminosa Double Wide Flood, è composta da 2 LED powerled, con una CCT 5000 K ed un CRI 80; il flusso luminoso della sorgente è di 330 lm, con un'efficienza nominale di 165.0 lm/W.

Il corpo dell'apparecchio, realizzato in alluminio, presenta una finitura di colore grigio, ottenuta tramite verniciatura. Il grado di protezione è IP66; il peso complessivo è di 0.108 kg. Il driver d'alimentazione non è fornito e deve essere ordinato separatamente.

La potenza assorbita dall'apparecchio è di 2 W. Il cavo per l'alimentazione è incluso e presenta una lunghezza di 1 m.

L'apparecchio presenta una classe di isolamento III ed è installabile a parete, con foro tondo di diametro 29 mm (nel cartongesso) su muratura con controcassa cod. 84915.

Conforme alla norma EN 60598-1 e alle relative prescrizioni particolari.



#### Classe di efficienza energetica

Questo prodotto contiene 2 sorgenti luminose di classe di efficienza energetica D.

#### Caratteristiche Illuminotecniche

Resa luminosa apparecchio (LOR)	49 %
Flusso luminoso sorgente	330 lm
Flusso luminoso apparecchio	164 lm
Potenza reale apparecchio	2,0 W
Efficienza reale apparecchio	82 lm/W
Temperatura di colore	5000 K
Deviazione standard di corrispondenza colore	1/16 ANSI BIN
Indice di resa cromatica	80 Ra

Temperatura standard dell'ambiente di esercizio	-20 / +50°C
Temperatura tipica sul vetro	40°C

#### LED Life / Failure Ratio

L70 B10 C0 361980h (at Tj 60 Ta 25 )

#### OPTICAL

Ottica C90/C270	92°
Light distribution symmetry	Asymmetrical



Controcassa

posizione installativa: soffitto; tipo installazione: muratura L=42mm, H=35mm, D=35mm.  
Materiale:Plastica ABS, colore:Nero .

**Code**

84336



Controcassa

posizione installativa: parete; tipo installazione: muratura L=49mm, H=60mm, D=60mm.  
Materiale:Plastica ABS, colore:Nero .

**Code**

84915