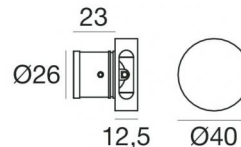
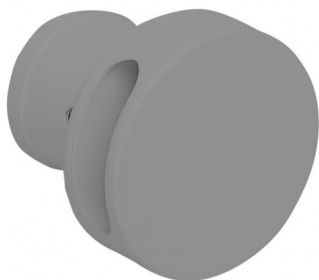




Lampada a parete | 1 x powerLED 2 W DC 630 mA
CRI 80
92272N70



29



Dati tecnici	
Tipologia	Semi incassato - -
Posizione installativa	Parete
Ambiente installativo	Outdoor
Sorgente luminosa	Tecnologia LED
Struttura del circuito	powerLED
Ottica	Wide Flood
Direzione emissione luminosa	verso il basso
Potenza nominale	2 W DC
Flusso luminoso sorgente	266 lm
Range di tensione in ingresso	630mA
CCT / Tonalità	4000 K
Indice di resa cromatica	80 Ra
C.C. / C.V.	CC
Classe di isolamento	3
IP	IP66
Prova del filo incandescente	850°
Montaggio diretto su superfici normalmente infiammabili	Si
CE	Si
Driver incluso	No
Articolo dimmerabile	DALI - 1-10V
Orientabilità	No
Basculante	No
Calpestabilità	No
Carrabilità	No
Cavo incluso	Si
Lunghezza del cavo	1 m
Resinatura	Si
Tipologia di emissione luminosa	Singola emissione
Peso netto	0.127 Kg
Protezione scariche elettrostatiche	No
Protezione surge	No

Finitura corpo

Materiale	alluminio
Colore	Grigio
Lavorazione	verniciatura

Elettronica



89420
On/Off Driver 198~264V AC / 176~275V DC (1 - 2 art.)



99186
On/Off Driver 198~264V AC (1 - 12 art.)



C-E200008
On/Off Driver 198~264V AC / 180~275V DC (1 - 6 art.)

Lampada a parete | 1 x powerLED 2 W DC 630 mA | CRI 80 | Base
92272N70

Lampada a parete a singola emissione per applicazione outdoor. La sorgente luminosa LED, di colore bianco naturale, con distribuzione luminosa Wide Flood, è composta da 1 LED powered, con una CCT 4000 K ed un CRI 80; il flusso luminoso della sorgente è di 266 lm, con un'efficienza nominale di 133.0 lm/W.

Il corpo dell'apparecchio, realizzato in alluminio, presenta una finitura di colore grigio, ottenuta tramite verniciatura. Il grado di protezione è IP66; il peso complessivo è di 0.127 kg. Il driver d'alimentazione non è fornito e deve essere ordinato separatamente.

La potenza assorbita dall'apparecchio è di 2 W. Il cavo per l'alimentazione è incluso e presenta una lunghezza di 1 m.

L'apparecchio presenta una classe di isolamento III ed è installabile a parete, con foro tondo di diametro 29 mm (nel cartongesso) su muratura con controcassa cod. 84915.

Conforme alla norma EN 60598-1 e alle relative prescrizioni particolari.

Classe di efficienza energetica

Questo prodotto contiene una sorgente luminosa di classe di efficienza energetica D.

Caratteristiche Illuminotecniche

Resa luminosa apparecchio (LOR)	43 %
Flusso luminoso sorgente	266 lm
Flusso luminoso apparecchio	115 lm
Potenza reale apparecchio	2,0 W
Efficienza reale apparecchio	57 lm/W
Temperatura di colore	4000 K
Deviazione standard di corrispondenza colore	1.5 Step
Indice di resa cromatica	80 Ra

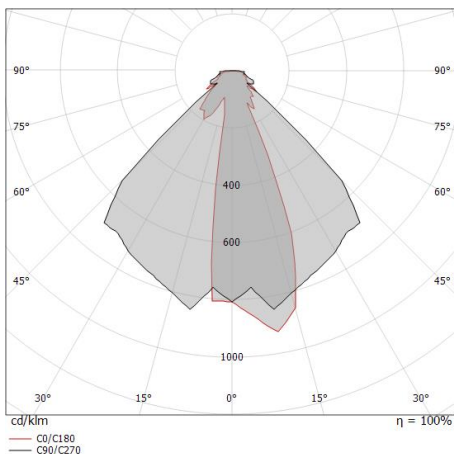
Temperatura standard dell'ambiente di esercizio -20 / +50°C

LED Life / Failure Ratio

L70 B10 C0 361980h (at Tj 60 Ta 25)

OPTICAL

Ottica C90/C270	92°
Light distribution simmetry	Asymmetrical





Controcassa

posizione installativa: soffitto; tipo installazione: muratura L=42mm, H=35mm, D=35mm.
Materiale:Plastica ABS, colore:Nero .

Code

84336



Controcassa

posizione installativa: parete; tipo installazione: muratura L=49mm, H=60mm, D=60mm.
Materiale:Plastica ABS, colore:Nero .

Code

84915