

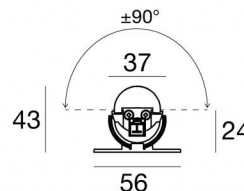
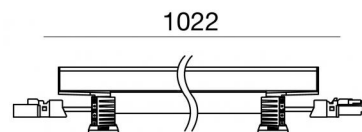
Archicove On/Off



Elementi lineari | topLED 0 W DC - 30 W AC

CRI 80

92025W07



Dati tecnici	
Tipologia	Superficie
Posizione installativa	Parete - Soffitto - Pavimento
Ambiente installativo	Indoor
Sorgente luminosa	Tecnologia LED
Struttura del circuito	topLED
Ottica	Asymmetric Wallwasher
Direzione emissione luminosa	verso l'alto
Potenza nominale	0 W DC
Potenza totale	30 W
Tensione nominale di ingresso	220 - 240 V AC
Range di tensione in ingresso	85 - 277 V AC
CCT / Tonalità	3000 K
Indice di resa cromatica	80 Ra
C.C. / C.V.	AC
Classe di isolamento	2
IP	IP40
IK	IK08
Prova del filo incandescente	850°
Montaggio diretto su superfici normalmente incombustibili	Si
CE	Si
Driver incluso	Driver
Articolo dimmerabile	No
Orientabilità	Orientabile
angolo totale (piano verticale)	180 °
Basculante	No
Calpestabilità	No
Carrabilità	No
Cavo incluso	Si
Lunghezza del cavo	0.02 m
Resinatura	No
Tipologia di emissione luminosa	Singola emissione
Peso netto	0.459 Kg
Protezione scariche elettrostatiche	4 KV
Protezione surge	0,5 KV
Caratteristiche tecnologiche prodotto	UV Resistant

Finitura corpo

Materiale	Alluminio 6060
Colore	Alluminio Anodizzato
Lavorazione	Anodizzazione 20 µm

Finitura diffusore

Materiale	Policarbonato UV Resistente
-----------	-----------------------------

Finitura Staffa

Materiale	Policarbonato UV Resistente
Colore	Trasparente

Cavi Elettrificazione

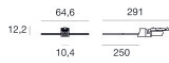
IP (locked condition)	Male Plug 2 Pin
-----------------------	-----------------

Connettore cavo	Female Socket 2 Pin
-----------------	---------------------



Staffa
L=975mm, H=3mm, D=56mm.
Materiale:ferro, colore:Zinco, lavorazione:zincatura.

Finish	Code
Grey	98781



Cavo e connettore
Lunghezza 250 mm; isolamento doppio; sezione 0,75 mm²; diametro esterno: 2x2,1 mm;
colori: blu - marrone.

Code
98713



Cavo e connettore
Lunghezza 1000 mm; isolamento doppio; sezione 0,75 mm²; diametro esterno: 2x2,1 mm;
colori: blu - marrone.

Code
98716