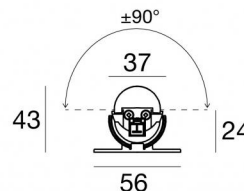
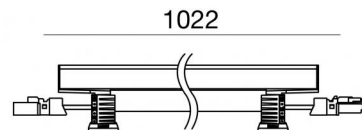


Archicove On/Off



Elementi lineari | 85-277 V
147 topLED 27 W DC - 30 W AC | CRI 80
92025N07



Dati tecnici	
Tipologia	Superficie
Posizione installativa	Parete - Soffitto - Pavimento
Ambiente installativo	Indoor
Sorgente luminosa	Tecnologia LED
Struttura del circuito	topLED
Ottica	Asymmetric Wallwasher
Direzione emissione luminosa	verso l'alto
Potenza nominale	27 W DC
Potenza totale	30 W
Flusso luminoso sorgente	3276 lm
Tensione nominale di ingresso	220 - 240 V AC
Range di tensione in ingresso	85 - 277 V AC
Frequenza	50 - 60 Hz
CCT / Tonalità	4000 K
Indice di resa cromatica	80 Ra
C.C. / C.V.	AC
Classe di isolamento	2
IP	IP40
IK	IK08
Prova del filo incandescente	850°
Montaggio diretto su superfici normalmente infiammabili	Si
CE	Si
Driver incluso	Driver
Articolo dimmerabile	No
Orientabilità	Orientabile
angolo totale (piano verticale)	180 °
Basculante	No
Calpestabilità	No
Carrabilità	No
Cavo incluso	Si
Lunghezza del cavo	0.02 m
Resinatura	No
Tipologia di emissione luminosa	Singola emissione
Peso netto	0.459 Kg
Protezione scariche elettrostatiche	4 KV
Protezione surge	0,5 KV
Caratteristiche tecnologiche prodotto	UV Resistant

Finitura corpo	
Materiale	Alluminio 6060
Colore	Alluminio Anodizzato
Lavorazione	Anodizzazione 20 µm
Finitura diffusore	
Materiale	Policarbonato UV Resistente
Finitura Staffa	
Materiale	Policarbonato UV Resistente
Colore	Trasparente
Cavi Elettrificazione	
IP (locked condition)	Male Plug 2 Pin
Connettore cavo	Female Socket 2 Pin

Elementi lineari | 85-277 V | 147 topLED 27 W DC - 30 W AC | CRI 80 | Base
92025N07

Elementi lineari a singola emissione per applicazione indoor. La sorgente luminosa LED, di colore bianco naturale, con distribuzione luminosa Asymmetric Wallwasher, è composta da 147 LED topLED, con una CCT 4000 K ed un CRI 80; il flusso luminoso della sorgente è di 3276 lm, con un'efficienza nominale di 121.3 lm/W.

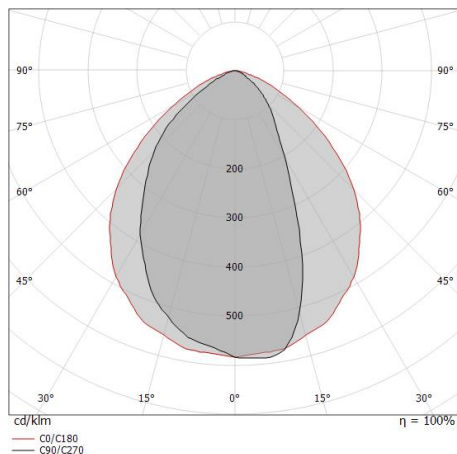
Il corpo dell'apparecchio, realizzato in alluminio 6060, presenta una finitura di colore alluminio anodizzato, ottenuta tramite anodizzazione 20 µm; il diffusore è prodotto in policarbonato uv resistente. Il grado di protezione è IP40; il peso complessivo è di 0.459 kg.

La potenza assorbita dall'apparecchio è di 30 W. Il cavo per l'alimentazione è incluso e presenta una lunghezza di 0.02 m.

L'apparecchio presenta una classe di isolamento II ed è installabile a parete, soffitto o pavimento.

Conforme alla norma EN 60598-1 e alle relative prescrizioni particolari.

CAM EDILIZIA: Affidamento del servizio di progettazione di interventi edilizi secondo quanto riportato dal "decreto 23 giugno 2022" pubblicato nella "Gazzetta Ufficiale della Repubblica Italiana" serie generale n°183 in vigore dal 18/10/2017 rispetta nello specifico i seguenti criteri: 2.4.3: Impianti di illuminazione per interni.



Distance [m]	Cone diameter [m]	illuminance [lx]
0.5	1.15	E(0°) 6291 E(C0) 890
1.0	2.30	E(0°) 1573 E(C0) 222
1.5	3.45	E(0°) 699 E(C0) 99
2.0	4.60	E(0°) 393 E(C0) 56
2.5	5.75	E(0°) 252 E(C0) 36
3.0	6.90	E(0°) 175 E(C0) 25

Distance [m] Cone diameter [m] Illuminance [lx]
 C0/C180 (Half-peak divergence: 98.0°)

Classe di efficienza energetica

Questo prodotto contiene 3 sorgenti luminose di classe di efficienza energetica D.

Caratteristiche Illuminotecniche

Resa luminosa apparecchio (LOR)	82 %
Flusso luminoso sorgente	3276 lm
Flusso luminoso apparecchio	2694 lm
Potenza reale apparecchio	30 W
Efficienza reale apparecchio	89 lm/W
Temperatura di colore	4000 K
Deviazione standard di corrispondenza colore	3 Step MacAdam
Indice di resa cromatica	80 Ra

Temperatura standard dell'ambiente di esercizio -20 / +50°C

Temperatura tipica sul vetro 40°C

LED Life / Failure Ratio

L70 B10 C0 145770h (at Tj 65 Ta 25)

OPTICAL

Ottica C0/C180	98°
Light distribution symmetry	Asymmetrical



Staffa

L=975mm, H=3mm, D=56mm.

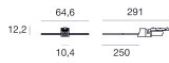
Materiale:ferro, colore:Zinco, lavorazione:zincatura.

Finish

Grey

Code

98781



Cavo e connettore

Lunghezza 250 mm; isolamento doppio; sezione 0,75 mm²; diametro esterno: 2x2,1 mm;
colori: blu - marrone.

Code

98713



Cavo e connettore

Lunghezza 1000 mm; isolamento doppio; sezione 0,75 mm²; diametro esterno: 2x2,1 mm;
colori: blu - marrone.

Code

98716