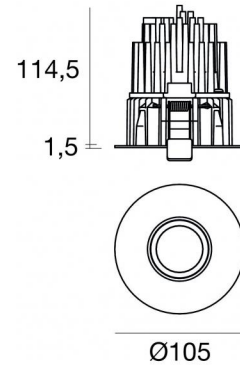
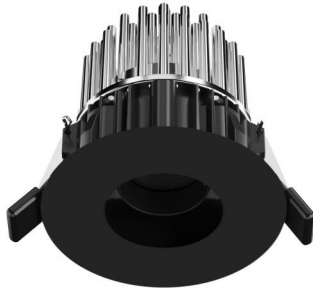




Downlights | 1 arrayLED 15 W DC 400 mA | CRI 90
90675M15



95

| Dati tecnici | |
|---|---------------------|
| Tipologia | Incasto con flangia |
| Posizione installativa | Soffitto |
| Ambiente installativo | Indoor |
| Sorgente luminosa | Tecnologia LED |
| Struttura del circuito | arrayLED |
| Ottica | Spot |
| Direzione emissione luminosa | verso il basso |
| Potenza nominale | 15 W DC |
| Flusso luminoso sorgente | 2214 lm |
| Range di tensione in ingresso | 400mA |
| CCT / Tonalità | 2700 K |
| Indice di resa cromatica | 90 Ra |
| C.C. / C.V. | CC |
| Classe di isolamento | 3 |
| IP | IP44 |
| IP vano ottico | IP65 |
| Prova del filo incandescente | 850° |
| Montaggio diretto su superfici normalmente infiammabili | Si |
| CE | Si |
| Driver incluso | No |
| Articolo dimmerabile | DALI - 1-10V |
| Orientabilità | No |
| Basculante | No |
| Calpestabilità | No |
| Carrabilità | No |
| Cavo incluso | Si |
| Lunghezza del cavo | 0.300 m |
| Resinatura | No |
| Tipologia di emissione luminosa | Singola emissione |
| Peso netto | 0.511 Kg |
| Protezione scariche elettrostatiche | No |
| Protezione surge | No |
| Caratteristiche tecnologiche prodotto | TVS |

Finitura corpo

| | |
|-------------|------------------------------------|
| Materiale | Alluminio Pressofuso EN AB - 46100 |
| Colore | nero RAL 9005 opaco |
| Lavorazione | Verniciatura a polvere |

Finitura diffusore

| | |
|-----------|-----------------------------|
| Materiale | Policarbonato UV Resistente |
| Colore | Trasparente |


Finitura Flangia


| | |
|-------------|------------------------|
| Materiale | ferro |
| Colore | Nero |
| Lavorazione | Verniciatura a polvere |

Finitura Radiatore

| | |
|-------------|------------------------------------|
| Materiale | Alluminio Pressofuso EN AB - 46100 |
| Colore | Alluminio Burattato |
| Lavorazione | Burattatura |

Elettronica

 99740
 Multi Power 198-264V AC / 180-275V DC (1 art.)

 99739
 1-10V Multi Power 198-264V AC / 180-275V DC (1 art.)

 C-E100032
 Push and Simply Dim - DALI-2 Controller (1 art.)

Cavi Elettrificazione

| | |
|-----------------------|----------------|
| Connettore cavo | Male Easy plug |
| IP (locked condition) | 66 |

Downlights | 1 arrayLED 15 W DC 400 mA | CRI 90 | Base 90675M15

Downlights a singola emissione per applicazione indoor. La sorgente luminosa LED, di colore bianco super caldo, con distribuzione luminosa Spot, è composta da 1 LED arrayled, con una CCT 2700 K ed un CRI 90; il flusso luminoso della sorgente è di 2214 lm, con un'efficienza nominale di 147.6 lm/W.

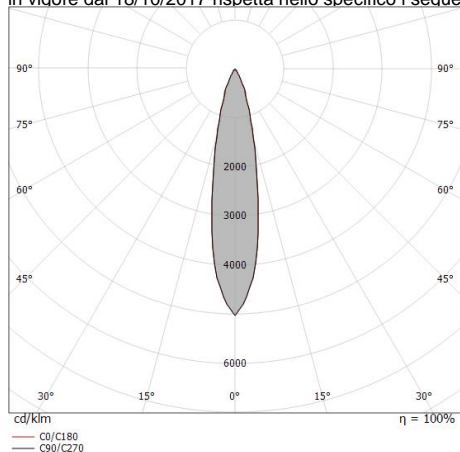
Il corpo dell'apparecchio, realizzato in alluminio pressofuso in ab - 46100, presenta una finitura di colore nero ral 9005 opaco, ottenuta tramite verniciatura a polvere; il diffusore è prodotto in policarbonato uv resistente. Il grado di protezione è IP44; il peso complessivo è di 0.511 kg. Il driver d'alimentazione non è fornito e deve essere ordinato separatamente.

La potenza assorbita dall'apparecchio è di 15 W. Il cavo per l'alimentazione è incluso e presenta una lunghezza di 0.300 m.

L'apparecchio presenta una classe di isolamento III ed è installabile a soffitto, con foro tondo di diametro 95 mm (nel cartongesso).

Conforme alla norma EN 60598-1 e alle relative prescrizioni particolari.

CAM EDILIZIA: Affidamento del servizio di progettazione di interventi edilizi secondo quanto riportato dal "decreto 23 giugno 2022" pubblicato nella "Gazzetta Ufficiale della Repubblica Italiana" serie generale n°183 in vigore dal 18/10/2017 rispetta nello specifico i seguenti criteri: 2.4.3:



| Distance [m] | Cone diameter [m] | illuminance [lx] |
|--------------|-------------------|----------------------------|
| 0.5 | 0.19 | E(0°) 27617 E(C0) 13140 |
| 1.0 | 0.37 | E(0°) 6904 E(C0) 3285 |
| 1.5 | 0.56 | E(0°) 3069 E(C0) 1460 |
| 2.0 | 0.75 | E(0°) 1726 E(C0) 821 |
| 2.5 | 0.94 | E(0°) 1105 E(C0) 528 |
| 3.0 | 1.12 | E(0°) 767 E(C0) 365 |

Distance [m] Cone diameter [m] illuminance [lx]
— C0/C180 (Half-peak divergence: 21.2°)

Classe di efficienza energetica

Questo prodotto contiene una sorgente luminosa di classe di efficienza energetica E.

Caratteristiche Illuminotecniche

| | |
|---|----------------|
| Resa luminosa apparecchio (LOR) | 61 % |
| Flusso luminoso sorgente | 2214 lm |
| Flusso luminoso apparecchio | 1372 lm |
| Potenza reale apparecchio | 15 W |
| Efficienza reale apparecchio | 91 lm/W |
| Temperatura di colore | 2700 K |
| Deviazione standard di corrispondenza colore | 2 Step MacAdam |
| Indice di resa cromatica | 90 Ra |
| Indice Resa Cromatica | 60 R9 |
| Black Body Locus | On |
| Temperatura standard dell'ambiente di esercizio | -20 / +50°C |
| Temperatura tipica sul vetro | 40°C |

LED Life / Failure Ratio

L70 B10 C0 252000h (at Tj 65 Ta 25)

UGR

| | |
|-------------------|----------|
| UGR axial | 10.7 |
| UGR transversal | 10.7 |
| X=4H Y=8H | S=0.25H |
| Reflection factor | 70/50/20 |

OPTICAL

| | |
|----------------|-------------|
| Optica C0/C180 | 21° |
| | Symmetrical |

