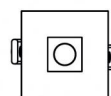
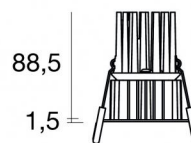




Downlights | 1 x powerLED 8 W DC 700 mA | CRI 90
90666N15



□71



64

Dati tecnici

| | |
|---|---------------------|
| Tipologia | Incasto con flangia |
| Posizione installativa | Soffitto |
| Ambiente installativo | Indoor |
| Sorgente luminosa | Tecnologia LED |
| Struttura del circuito | powerLED |
| Ottica | Spot |
| Direzione emissione luminosa | verso il basso |
| Potenza nominale | 8 W DC |
| Flusso luminoso sorgente | 796 lm |
| Range di tensione in ingresso | 700mA |
| CCT / Tonalità | 4000 K |
| Indice di resa cromatica | 90 Ra |
| C.C. / C.V. | CC |
| Classe di isolamento | 3 |
| IP | IP44 |
| IP vano ottico | IP65 |
| Prova del filo incandescente | 850° |
| Montaggio diretto su superfici normalmente infiammabili | Si |
| CE | Si |
| Driver incluso | No |
| Articolo dimmerabile | DALI - 1-10V |
| Orientabilità | No |
| Basculante | No |
| Calpestabilità | No |
| Carrabilità | No |
| Cavo incluso | No |
| Resinatura | No |
| Tipologia di emissione luminosa | Singola emissione |
| Peso netto | 0.192 Kg |
| Protezione scariche elettrostatiche | No |
| Protezione surge | No |
| Tecnologia ottica | F.O.L. - Honey comb |
| Caratteristiche tecnologiche prodotto | TVS |

Finitura corpo

| | |
|-------------|------------------------------------|
| Materiale | Alluminio Pressofuso EN AB - 46100 |
| Colore | Bianco |
| Lavorazione | Verniciatura a polvere |

Finitura diffusore

| | |
|-----------|-----------------------------|
| Materiale | Policarbonato UV Resistente |
| Colore | Trasparente |

Finitura Radiatore

| | |
|-------------|------------------------------------|
| Materiale | Alluminio Pressofuso EN AB - 46100 |
| Colore | Alluminio Burattato |
| Lavorazione | Burattatura |

Elettronica



99147
On/Off Driver 198-264V AC (2 - 3 art.)



99735
Multi Power 198-264V AC / 180-275V DC (1 art.)



99733
1-10V Multi Power 198-264V AC / 180-275V DC (1 art.)



C-E100012
Push and Simply Dim - DALI-2 Controller (1 art.)



C-E100016
Push and Simply Dim - DALI-2 Controller (2 - 3 art.)

Downlights | 1 x powerLED 8 W DC 700 mA | CRI 90 | Base 90666N15

Downlights a singola emissione per applicazione indoor. La sorgente luminosa LED, di colore bianco naturale, con distribuzione luminosa Spot, è composta da 1 LED powered, con una CCT 4000 K ed un CRI 90; il flusso luminoso della sorgente è di 796 lm, con un'efficienza nominale di 99.5 lm/W.

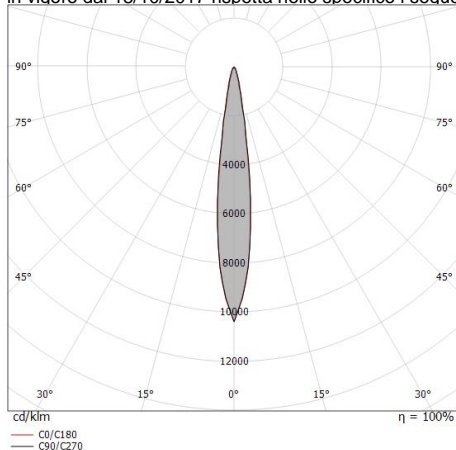
Il corpo dell'apparecchio, realizzato in alluminio pressofuso in ab - 46100, presenta una finitura di colore bianco, ottenuta tramite verniciatura a polvere; il diffusore è prodotto in policarbonato uv resistente. Il grado di protezione è IP44; il peso complessivo è di 0.192 kg. Il driver d'alimentazione non è fornito e deve essere ordinato separatamente.

La potenza assorbita dall'apparecchio è di 8 W.

L'apparecchio presenta una classe di isolamento III ed è installabile a soffitto, con foro tondo di diametro 64 mm (nel cartongesso) su muratura con controcassa cod. 89374.

Conforme alla norma EN 60598-1 e alle relative prescrizioni particolari.

CAM EDILIZIA: Affidamento del servizio di progettazione di interventi edilizi secondo quanto riportato dal "decreto 23 giugno 2022" pubblicato nella "Gazzetta Ufficiale della Repubblica Italiana" serie generale n°183 in vigore dal 18/10/2017 rispetta nello specifico i seguenti criteri: 2.4.3:



| Distance [m] | Cone diameter [m] | illuminance [lx] |
|--------------|-------------------|--|
| 0.5 | 0.13 0.13 | E(0°) 17225 E(C90) 8446 E(C0) 8512 |
| 1.0 | 0.26 0.25 | E(0°) 4306 E(C90) 2111 E(C0) 2128 |
| 1.5 | 0.38 0.38 | E(0°) 1914 E(C90) 938 E(C0) 946 |
| 2.0 | 0.51 0.51 | E(0°) 1077 E(C90) 528 E(C0) 532 |
| 2.5 | 0.64 0.63 | E(0°) 689 E(C90) 338 E(C0) 340 |
| 3.0 | 0.77 0.76 | E(0°) 478 E(C90) 235 E(C0) 236 |

— C0/C180 (Half-peak divergence: 14.4°)
— C90/C270 (Half-peak divergence: 14.6°)

Classe di efficienza energetica

Questo prodotto contiene una sorgente luminosa di classe di efficienza energetica F.

Caratteristiche Illuminotecniche

| | |
|---|----------------|
| Resa luminosa apparecchio (LOR) | 52 % |
| Flusso luminoso sorgente | 796 lm |
| Flusso luminoso apparecchio | 414 lm |
| Potenza reale apparecchio | 8 W |
| Efficienza reale apparecchio | 51 lm/W |
| Temperatura di colore | 4000 K |
| Deviazione standard di corrispondenza colore | 3 Step MacAdam |
| Indice di resa cromatica | 90 Ra |
| Black Body Locus | On |
| Temperatura standard dell'ambiente di esercizio | -20 / +50°C |
| Temperatura tipica sul vetro | 40°C |

LED Life / Failure Ratio

L70 B10 C0 247450h (at Tj 60 Ta 25)

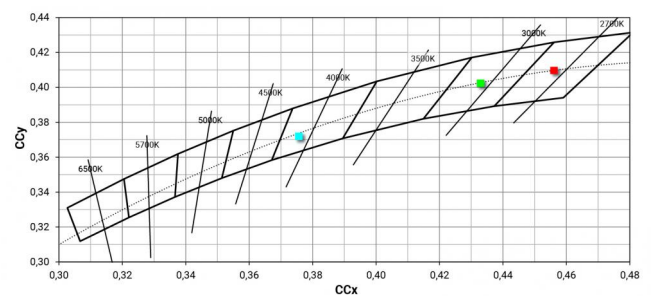
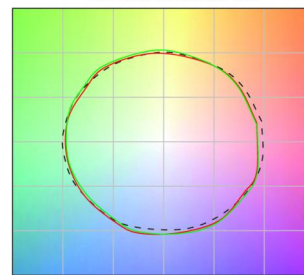
UGR

| | |
|-------------------|----------|
| UGR axial | 10.7 |
| UGR transversal | 10.4 |
| X=4H Y=8H | S=0.25H |
| Reflection factor | 70/50/20 |

OPTICAL

| | |
|-----------------------------|-------------|
| Optica C0/C180 | 14° |
| Light distribution simmetry | Symmetrical |

COLOR VECTOR GRAPHIC





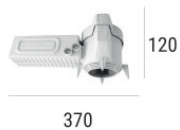
Controcassa

posizione installativa: soffitto; tipo installazione: muratura L=200mm, H=113mm, D=137mm.

Materiale:polipropilene, colore:Bianco .

Code

89373



Controcassa

posizione installativa: soffitto; tipo installazione: muratura L=370mm, H=120mm, D=200mm.

Materiale:polipropilene, colore:Bianco .

Code

89374