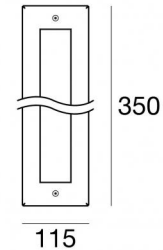
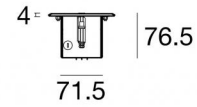




Immersione | 6 x powerLEDs 14 W DC 12 V | CRI 80
84212M60



Dati tecnici	
Tipologia	Frame
Posizione installativa	Parete - Pavimento
Ambiente installativo	Outdoor
Sorgente luminosa	Tecnologia LED
Struttura del circuito	powerLEDs
Ottica	Medium Wide Flood
Direzione emissione luminosa	verso l'alto
Potenza nominale	14 W DC
Flusso luminoso sorgente	1596 lm
Range di tensione in ingresso	12V
CCT / Tonalità	2700 K
Indice di resa cromatica	80 Ra
C.C. / C.V.	CV
Classe di isolamento	3
IP	IP68
Profondità massima di installazione	25 m
IK	IK09
Prova del filo incandescente	850°
Montaggio diretto su superfici normalmente infiammabili	Si
CE	Si
Driver incluso	No
Articolo dimmerabile	No
Orientabilità	No
Basculante	No
Calpestabilità	Si
Carrabilità	2500 Kg
Cavo incluso	Si
Lunghezza del cavo	5 m
Resinatura	Si
Tipologia di emissione luminosa	Singola emissione
Peso netto	3 Kg
Protezione scariche elettrostatiche	No
Protezione surge	No





Finitura corpo

Materiale	acciaio inossidabile 316
Colore	acciaio
Lavorazione	spazzolatura

Finitura diffusore

Materiale	Vetro extra chiaro - Temprato
Colore	Trasparente - Nero
Lavorazione	serigrafia

Elettronica

	83010 On/Off Driver 90-264V AC / 127-370V DC 60 W
	83015 DALI Controller 90-305V AC / 127-431V DC 120 W
	83013 On/Off Driver 180-305V AC / 254-431V DC 120 W
	83012 DALI Controller 90-305V AC / 127-431V DC 60 W

Immersione | 6 x powerLEDs 14 W DC 12 V | CRI 80 | Base 84212M60

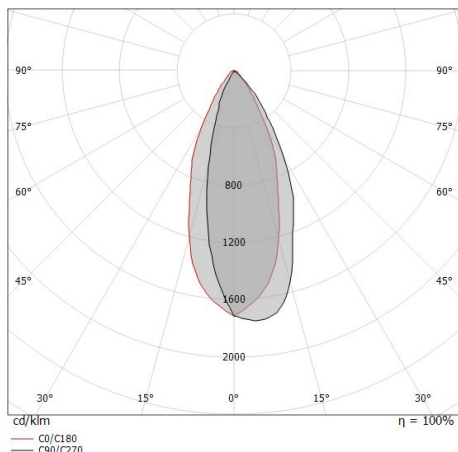
Immersione a singola emissione per applicazione outdoor. La sorgente luminosa LED, di colore bianco super caldo, con distribuzione luminosa Medium Wide Flood, è composta da 6 LED powered, con una CCT 2700 K ed un CRI 80; il flusso luminoso della sorgente è di 1596 lm, con un'efficienza nominale di 114.0 lm/W.

Il corpo dell'apparecchio, realizzato in acciaio inossidabile, presenta una finitura di colore acciaio, ottenuta tramite spazzolatura; il diffusore è prodotto in vetro extra chiaro - temprato, con una lavorazione di serigrafia. Il grado di protezione è IP68; il peso complessivo è di 3 kg. Il driver d'alimentazione non è fornito e deve essere ordinato separatamente.

La potenza assorbita dall'apparecchio è di 14 W. Il cavo per l'alimentazione è incluso e presenta una lunghezza di 5 m.

L'apparecchio presenta una classe di isolamento III ed è installabile a parete o pavimento su muratura con controcassa cod. 83160.

Conforme alla norma EN 60598-1 e alle relative prescrizioni particolari.



Distance [m]	Cone diameter [m]	illuminance [lx]
0.5	0.38	E(0°) 6214 E(C0) 2548
1.0	0.76	E(0°) 1554 E(C0) 637
1.5	1.14	E(0°) 690 E(C0) 283
2.0	1.52	E(0°) 388 E(C0) 159
2.5	1.90	E(0°) 249 E(C0) 102
3.0	2.28	E(0°) 173 E(C0) 71

Distance [m] Cone diameter [m] Illuminance [lx]
— C0/C180 (Half-peak divergence: 41.6°)

Classe di efficienza energetica

Questo prodotto contiene una sorgente luminosa di classe di efficienza energetica D.

Caratteristiche Illuminotecniche

Resa luminosa apparecchio (LOR)	56 %
Flusso luminoso sorgente	1596 lm
Flusso luminoso apparecchio	908 lm
Potenza reale apparecchio	13 W
Efficienza reale apparecchio	69 lm/W
Temperatura di colore	2700 K
Deviazione standard di corrispondenza colore	1/16 ANSI BIN
Indice di resa cromatica	80 Ra

Temperatura standard dell'ambiente di esercizio -20 / +50°C

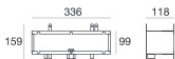
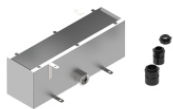
Temperatura tipica sul vetro 49°C

LED Life / Failure Ratio

L70 B10 C0 361980h (at Tj 60 Ta 25)

OPTICAL

Ottica C0/C180	42°
Light distribution simmetry	Asymmetrical



Controcassa

posizione installativa: parete, pavimento; tipo installazione: muratura L=336mm, H=118mm, D=159mm.

Materiale: Acciaio AISI 304, colore: acciaio.

Finish



Code

83160



Connettore - Connettore gel a 3 vie - IP68 Max 3x1.5mmq

Code

98991



Connettore - Connettore a 3 vie - IP68 Min.3x0.5mmq / Max 3x1.5mmq

Code

84893