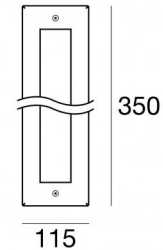
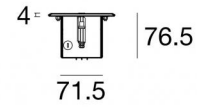


Immersione | 6 x powerLEDs 14 W DC 12 V | CRI 80  
84212M25



Dati tecnici	
Tipologia	Frame
Posizione installativa	Parete - Pavimento
Ambiente installativo	Outdoor
Sorgente luminosa	Tecnologia LED
Struttura del circuito	powerLEDs
Ottica	Elliptic
Direzione emissione luminosa	verso l'alto
Potenza nominale	14 W DC
Flusso luminoso sorgente	1596 lm
Range di tensione in ingresso	12V
CCT / Tonalità	2700 K
Indice di resa cromatica	80 Ra
C.C. / C.V.	CV
Classe di isolamento	3
IP	IP68
Profondità massima di installazione	25 m
IK	IK09
Prova del filo incandescente	850°
Montaggio diretto su superfici normalmente infiammabili	Si
CE	Si
Driver incluso	No
Articolo dimmerabile	No
Orientabilità	No
Basculante	No
Calpestabilità	Si
Carrabilità	2500 Kg
Cavo incluso	Si
Lunghezza del cavo	5 m
Resinatura	Si
Tipologia di emissione luminosa	Singola emissione
Peso netto	3 Kg
Protezione scariche elettrostatiche	No
Protezione surge	No

### Finitura corpo

Materiale	acciaio inossidabile 316
Colore	acciaio
Lavorazione	spazzolatura

### Finitura diffusore

Materiale	Vetro extra chiaro - Temprato
Colore	Trasparente - Nero
Lavorazione	serigrafia

### Elettronica

	83010 On/Off Driver 90-264V AC / 127-370V DC 60 W
	83015 DALI Controller 90-305V AC / 127-431V DC 120 W
	83013 On/Off Driver 180-305V AC / 254-431V DC 120 W
	83012 DALI Controller 90-305V AC / 127-431V DC 60 W

## Immersione | 6 x powerLEDs 14 W DC 12 V | CRI 80 | Base 84212M25

Immersione a singola emissione per applicazione outdoor. La sorgente luminosa LED, di colore bianco super caldo, con distribuzione luminosa Elliptic, è composta da 6 LED powered, con una CCT 2700 K ed un CRI 80; il flusso luminoso della sorgente è di 1596 lm, con un'efficienza nominale di 114.0 lm/W.

Il corpo dell'apparecchio, realizzato in acciaio inossidabile, presenta una finitura di colore acciaio, ottenuta tramite spazzolatura; il diffusore è prodotto in vetro extra chiaro - temprato, con una lavorazione di serigrafia. Il grado di protezione è IP68; il peso complessivo è di 3 kg. Il driver d'alimentazione non è fornito e deve essere ordinato separatamente.

La potenza assorbita dall'apparecchio è di 14 W. Il cavo per l'alimentazione è incluso e presenta una lunghezza di 5 m.

L'apparecchio presenta una classe di isolamento III ed è installabile a parete o pavimento su muratura con controcassa cod. 83160.

Conforme alla norma EN 60598-1 e alle relative prescrizioni particolari.

### Classe di efficienza energetica

Questo prodotto contiene una sorgente luminosa di classe di efficienza energetica D.

### Caratteristiche Illuminotecniche

Resa luminosa apparecchio (LOR)	53 %
Flusso luminoso sorgente	1596 lm
Flusso luminoso apparecchio	857 lm
Potenza reale apparecchio	13 W
Efficienza reale apparecchio	65 lm/W
Temperatura di colore	2700 K
Deviazione standard di corrispondenza colore	1/16 ANSI BIN
Indice di resa cromatica	80 Ra

Temperatura standard dell'ambiente di esercizio -20 / +50°C

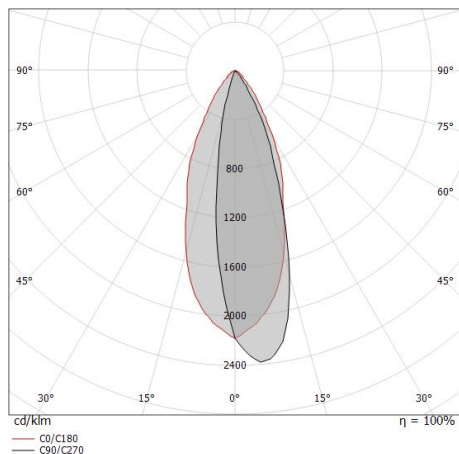
Temperatura tipica sul vetro 49°C

### LED Life / Failure Ratio

L70 B10 C0 361980h (at Tj 60 Ta 25 )

### OPTICAL

Optica C0/C180	42°
Light distribution simmetry	Asymmetrical

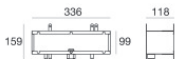
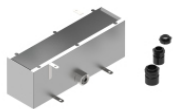


Distance [m]	Cone diameter [m]	illuminance [lx]
0.5	0.38	E(0°) 7479 E(C0) 3054
1.0	0.77	E(0°) 1870 E(C0) 764
1.5	1.15	E(0°) 831 E(C0) 339
2.0	1.54	E(0°) 467 E(C0) 191
2.5	1.92	E(0°) 299 E(C0) 122
3.0	2.30	E(0°) 208 E(C0) 85

Distance [m] Cone diameter [m] Illuminance [lx]  
— C0/C180 (Half-peak divergence: 42.0°)



Rodix | Submerged | Accessories  
**84212M25**



**Controcassa**

posizione installativa: parete, pavimento; tipo installazione: muratura L=336mm, H=118mm, D=159mm.

Materiale: Acciaio AISI 304, colore: acciaio.

**Finish**



**Code**

83160



Connettore - Connettore gel a 3 vie - IP68 Max 3x1.5mmq

**Code**

98991



Connettore - Connettore a 3 vie - IP68 Min.3x0.5mmq / Max 3x1.5mmq

**Code**

84893