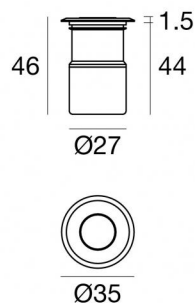
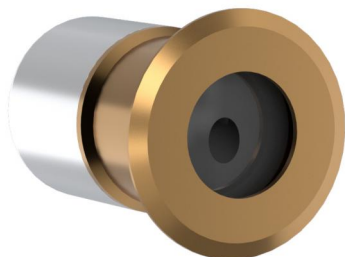




Lampada a parete | 1 x powerLEDs 1.5 W DC 24 V

CRI 90

84077N07



Dati tecnici	
Tipologia	Incasto con flangia - -
Posizione installativa	Pavimento
Ambiente installativo	Outdoor
Sorgente luminosa	Tecnologia LED
Struttura del circuito	powerLEDs
Ottica	Asymmetric Wallwasher
Direzione emissione luminosa	verso l'alto
Potenza nominale	1.5 W DC
Flusso luminoso sorgente	213 lm
Range di tensione in ingresso	24 V
CCT / Tonalità	4000 K
Indice di resa cromatica	90 Ra
C.C. / C.V.	CV
Classe di isolamento	3
IP	IP66
IK	IK05
Prova del filo incandescente	850°
Montaggio diretto su superfici normalmente infiammabili	Si
CE	Si
Driver incluso	No
Convertitore C.V. - C.C.	Convertitore 24V incluso
Articolo dimmerabile	DALI - 1-10V
Orientabilità	No
Basculante	No
Calpestabilità	Si
Carrabilità	No
Cavo incluso	Si
Lunghezza del cavo	1 m
Resinatura	Si
Tipologia di emissione luminosa	Singola emissione
Peso netto	0.174 Kg
Protezione scariche elettrostatiche	No
Protezione surge	No
Caratteristiche tecnologiche prodotto	TVS

### Finitura corpo

Materiale	Ottone OT58
Colore	Ottone Grezzo

### Finitura Base

Materiale	acciaio inossidabile --
Colore	acciaio

### Elettronica



89488  
On/Off Driver 190~250V AC / 180~275V DC 15 W (1 - 10 art.)



89179  
On/Off Driver 198~264V AC 24 W (1 - 16 art.)



89359  
On/Off Driver 198~264V AC / 180~275V DC 48 W (1 - 32 art.)



99331  
On/Off Driver 198~264V AC / 180~275V DC 150 W (1 art.)



99660  
DALI - 1-10V Controller 24V DC 216 W (1 art.)



C-E500023  
DALI - 1-10V - Push and Simply Dim Controller 8~53V DC 576 W (1 art.)

### Cavi Elettrificazione

Connettore cavo	No
-----------------	----



Lampada a parete | 1 x powerLEDs 1.5 W DC 24 V | CRI 90 | Base 84077N07

### Classe di efficienza energetica

Questo prodotto contiene una sorgente luminosa di classe di efficienza energetica E.

### Caratteristiche Illuminotecniche

Resa luminosa apparecchio (LOR)	4 %
Flusso luminoso sorgente	213 lm
Flusso luminoso apparecchio	9 lm
Potenza reale apparecchio	1,5 W
Efficienza reale apparecchio	9 lm/W
Temperatura di colore	4000 K
Deviazione standard di corrispondenza colore	3 Step MacAdam
Indice di resa cromatica	90 Ra
Temperatura standard dell'ambiente di esercizio	-20 / +50°C
Temperatura tipica sul vetro	40°C

### LED Life / Failure Ratio

L70 B20 C0 214455h (at Tj 60 Ta 25 )

### OPTICAL

Ottica C0/C180	154°
Light distribution simmetry	Asymmetrical

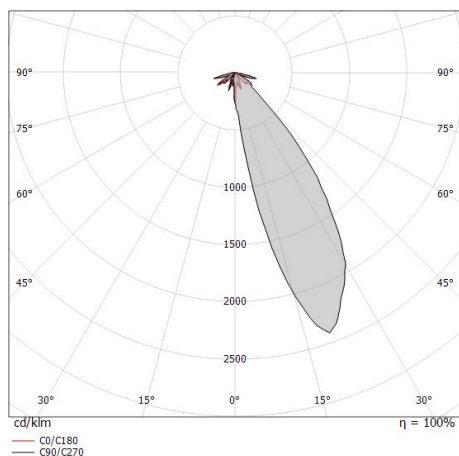
Lampada a parete a singola emissione per applicazione outdoor. La sorgente luminosa LED, di colore bianco naturale, con distribuzione luminosa Asymmetric Wallwasher, è composta da 1 LED powerled, con una CCT 4000 K ed un CRI 90; il flusso luminoso della sorgente è di 213 lm, con un'efficienza nominale di 142.0 lm/W.

Il corpo dell'apparecchio, realizzato in ottone ot58, presenta una finitura di colore ottone grezzo. Il grado di protezione è IP66; il peso complessivo è di 0.174 kg.

La potenza assorbita dall'apparecchio è di 1.5 W. Il cavo per l'alimentazione è incluso e presenta una lunghezza di 1 m.

L'apparecchio presenta una classe di isolamento III ed è installabile a pavimento su muratura con controcassa cod. 84918.

Conforme alla norma EN 60598-1 e alle relative prescrizioni particolari.



Distance [m]	Cone diameter [m]	Beam diameter [m]	E(0°) [lx]	E(C0) [lx]
0.5	4.40	0.5	90	0
1.0	8.80	1.0	20	0
1.5	13.20	1.5	10	0
2.0	17.61	2.0	10	0
2.5	22.01	2.5	0	0
3.0	26.41	3.0	0	0

Distance [m]      Cone diameter [m]      Illuminance [lx]

— C0/C180 (Half-peak divergence: 154.4°)



Quara\_R | Step Lights | Accessories  
**84077N07**



Controcassa

posizione installativa: pavimento, terreno; tipo installazione: muratura L=87mm, H=60mm,  
D=60mm.

Materiale:Plastica ABS, colore:Nero .

**Code**

84918