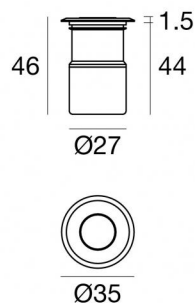
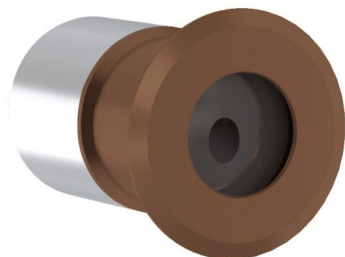




Lampada a parete | 1 x powerLED 1.5 W DC 24 V

CRI 90

84076W07



Dati tecnici	
Tipologia	Incasto con flangia - -
Posizione installativa	Pavimento
Ambiente installativo	Outdoor
Sorgente luminosa	Tecnologia LED
Struttura del circuito	powerLED
Ottica	Asymmetric Wallwasher
Direzione emissione luminosa	verso l'alto
Potenza nominale	1.5 W DC
Flusso luminoso sorgente	199 lm
Range di tensione in ingresso	24 V
CCT / Tonalità	3000 K
Indice di resa cromatica	90 Ra
C.C. / C.V.	CV
Classe di isolamento	3
IP	IP66
IK	IK05
Prova del filo incandescente	850°
Montaggio diretto su superfici normalmente infiammabili	Si
CE	Si
Driver incluso	No
Convertitore C.V. - C.C.	Convertitore 24V incluso
Articolo dimmerabile	DALI - 1-10V
Orientabilità	No
Basculante	No
Calpestabilità	Si
Carrabilità	No
Cavo incluso	Si
Lunghezza del cavo	1 m
Resinatura	Si
Tipologia di emissione luminosa	Singola emissione
Peso netto	0.174 Kg
Protezione scariche elettrostatiche	No
Protezione surge	No
Caratteristiche tecnologiche prodotto	TVS

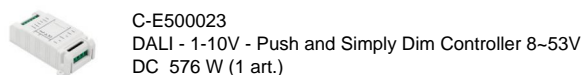
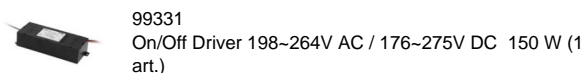
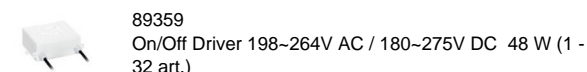
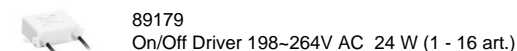
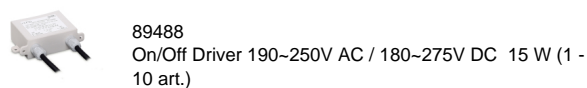
Finitura corpo

Materiale	Ottone OT58
Colore	Dark brown
Lavorazione	Verniciatura a polvere

Finitura Base

Materiale	acciaio inossidabile 316
Colore	acciaio

Elettronica



Cavi Elettrificazione

Connettore cavo	No
-----------------	----

Lampada a parete | 1 x powerLED 1.5 W DC 24 V | CRI 90 | Base 84076W07

Lampada a parete a singola emissione per applicazione outdoor. La sorgente luminosa LED, di colore bianco caldo, con distribuzione luminosa Asymmetric Wallwasher, è composta da 1 LED powerled, con una CCT 3000 K ed un CRI 90; il flusso luminoso della sorgente è di 199 lm, con un'efficienza nominale di 132.7 lm/W.

Il corpo dell'apparecchio, realizzato in ottone ot58, presenta una finitura di colore dark brown, ottenuta tramite verniciatura a polvere. Il grado di protezione è IP66; il peso complessivo è di 0.174 kg.

La potenza assorbita dall'apparecchio è di 1.5 W. Il cavo per l'alimentazione è incluso e presenta una lunghezza di 1 m.

L'apparecchio presenta una classe di isolamento III ed è installabile a pavimento su muratura con controcassa cod. 84918.

Conforme alla norma EN 60598-1 e alle relative prescrizioni particolari.

Classe di efficienza energetica

Questo prodotto contiene una sorgente luminosa di classe di efficienza energetica F.

Caratteristiche Illuminotecniche

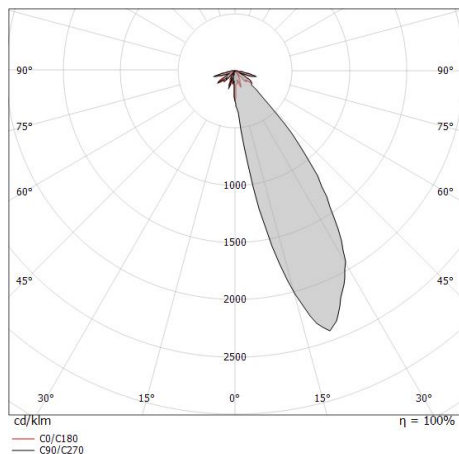
Resa luminosa apparecchio (LOR)	4 %
Flusso luminoso sorgente	199 lm
Flusso luminoso apparecchio	8 lm
Potenza reale apparecchio	1,5 W
Efficienza reale apparecchio	8 lm/W
Temperatura di colore	3000 K
Deviazione standard di corrispondenza colore	3 Step MacAdam
Indice di resa cromatica	90 Ra
Temperatura standard dell'ambiente di esercizio	-20 / +50°C
Temperatura tipica sul vetro	40°C

LED Life / Failure Ratio

L70 B20 C0 214455h (at Tj 60 Ta 25)

OPTICAL

Optica C0/C180	154°
Light distribution simmetry	Asymmetrical



Distance [m]	Cone diameter [m]	illuminance [lx]
0.5	4.40	E(0°) 8 E(C0) 0
1.0	8.80	E(0°) 2 E(C0) 0
1.5	13.20	E(0°) 1 E(C0) 0
2.0	17.61	E(0°) 0 E(C0) 0
2.5	22.01	E(0°) 0 E(C0) 0
3.0	26.41	E(0°) 0 E(C0) 0

— C0/C180 (Half-peak divergence: 154.4°)
— C90/C270



Quara_R | Step Lights | Accessories
84076W07



Controcassa

posizione installativa: pavimento, terreno; tipo installazione: muratura L=87mm, H=60mm,
D=60mm.

Materiale:Plastica ABS, colore:Nero .

Code

84918